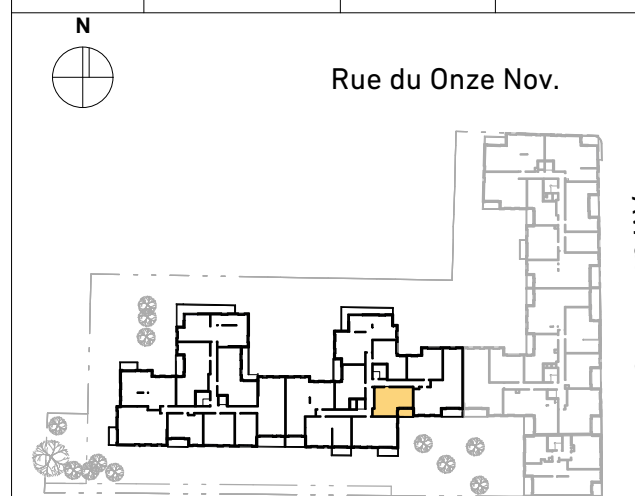


# Les Jardins d'Aragon

42-58 Avenue de Stalingrad  
94800 VILLEJUIF

Bâtiment	Appartement	Type	Étage
C	N° C2-03	2 PIECES	R+2

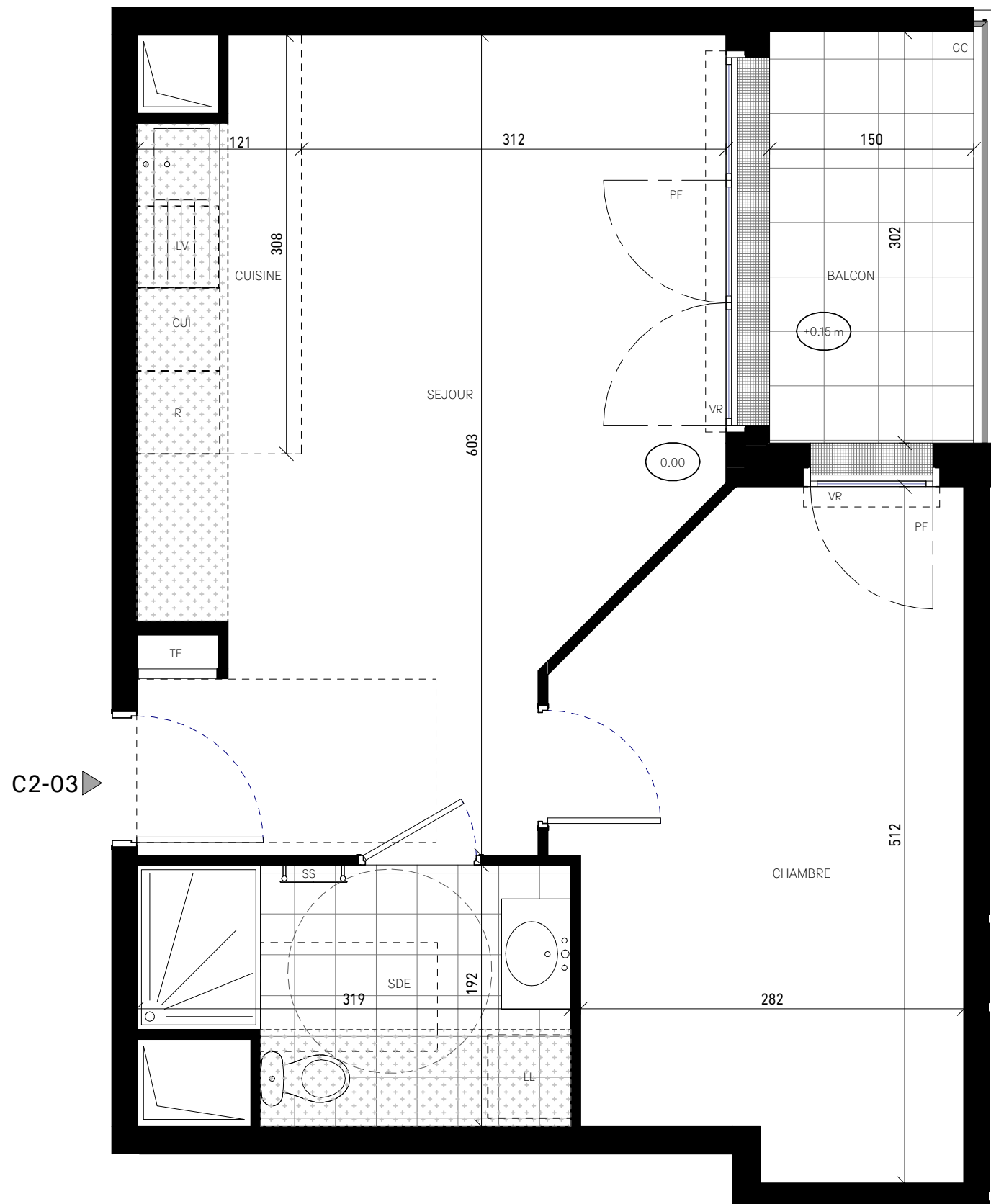


### Surfaces habitables

SEJOUR	19.28 m <sup>2</sup>
CUISINE	3.29 m <sup>2</sup>
CHAMBRE	13.58 m <sup>2</sup>
SDE	5.48 m <sup>2</sup>

**TOTAL 41.63 m<sup>2</sup>**

BALCON 4.53 m<sup>2</sup>



Ce logement est considéré comme évolutif au titre de la loi ELAN du 23 novembre 2018. Sa conception permet la redistribution des volumes pour garantir l'accessibilité ultérieure de l'unité de vie à l'issue de travaux simples. Le plan accessible est celui présenté au permis de construire.

LEGENDE: PF: Porte Fenêtre / FE: Fenêtre / FAB: Fenêtre Allège basse / VR: Volet roulant / GC: Garde-corps / PL: Placard / CUI: Cuisson / R: Réfrigérateur / LL: Lave Linge / LV: Lave Vaisselle / TE: Tableau électrique / SS: Sèche - Serviettes / Soffite, faux-plafonds: [Symbol] / Niveau: 0.00

Nota:  
Le présent document reprend la figure et les dispositions générales du lot.  
Des adaptations sont susceptibles de lui être apportées lors de sa réalisation en fonction de nécessités techniques ou réglementaires, tant en ce qui concerne les dimensions des passages libres, les dimensions et la disposition des ouvertures libres, que l'équipement. Les côtes indiquées sont approximatives.  
Les poutres, soffites et faux-plafonds ne sont pas obligatoirement indiqués.  
Les appareils électroménagers sont représentés à titre indicatif et ne sont pas fournis.

