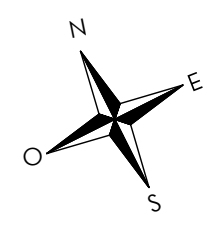
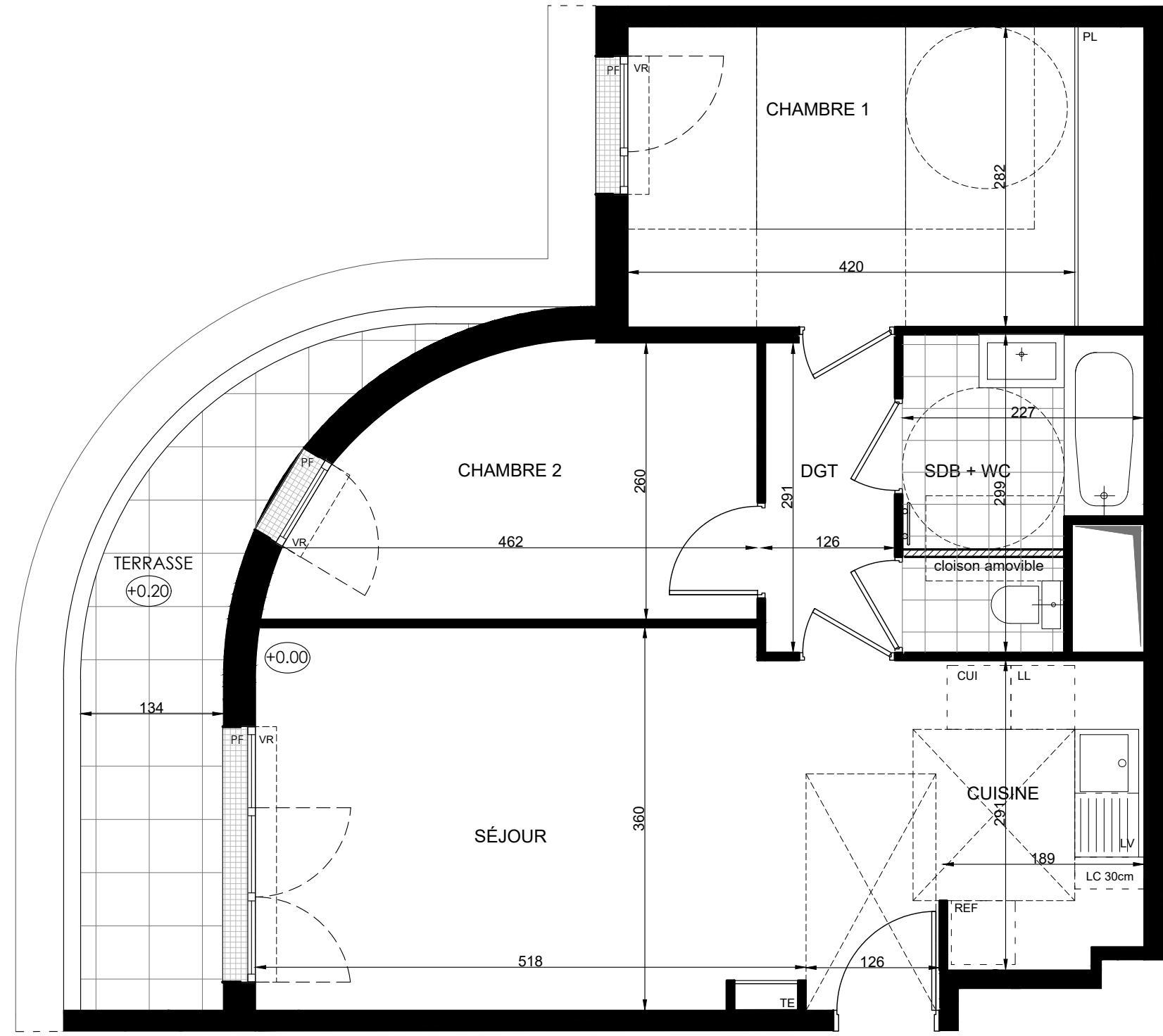
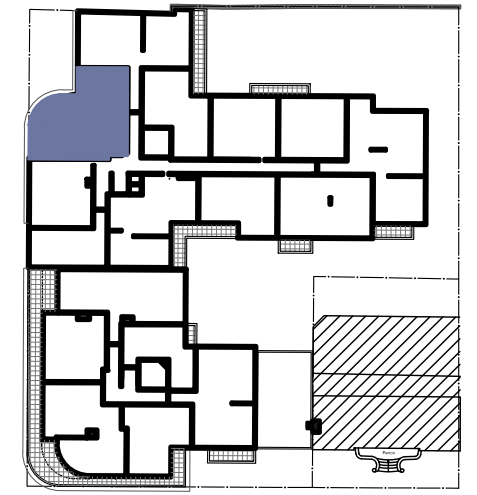


Cœur Plaisance

13 - 15 - 19 Rue Paul Vaillant Couturier
93 360 Neuilly Plaisance

3 Pièces, B109
Bâtiment B - 1er étage



surfaces habitables

| | | |
|-----------------------|----------------------|----------------------|
| Réception dont : | | 27.84 m ² |
| Séjour : | 22.56 m ² | |
| Cuisine : | 5.28 m ² | |
| Chambre 1 : | | 13.68 m ² |
| Chambre 2 : | | 10.21 m ² |
| Salle de bains + WC : | | 5.83 m ² |
| Dégagement : | | 3.62 m ² |

| | |
|--------------|----------------------------|
| TOTAL | 61.18 m² |
| Terrasse | 8,4 m ² |



LEGENDE: PF: Porte Fenêtre / F: Fenêtre / FAB: Fenêtre Allège Basse / VR: Volet Roulant / TE: Tableau Electrique / PL: Placard / CUI: Cuisson / R: Réfrigérateur / LL: Lave Linge / LV: Lave Vaisselle / Soffite, faux plafond : / Niveau ①.15

NOTA: Des modifications sont susceptibles d'être apportées à ce plan en fonction des nécessités techniques de la réalisation, tant en ce qui concerne les dimensions libres que l'équipement. Les surfaces indiquées sont approximatives. Les retombées, soffites, faux plafonds, canalisations, ballon d'eau chaude, ainsi que l'emplacement des équipements sont figurés à titre indicatif / La surface des placards ou des dressing est incluse dans celle des pièces attenantes