

COUR DU DÔME

20-26 rue du Pont Saint Pierre
31300 Toulouse

3 pièces, A204
Bâtiment A, Hall A, 2ème étage

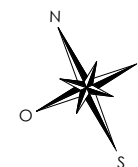
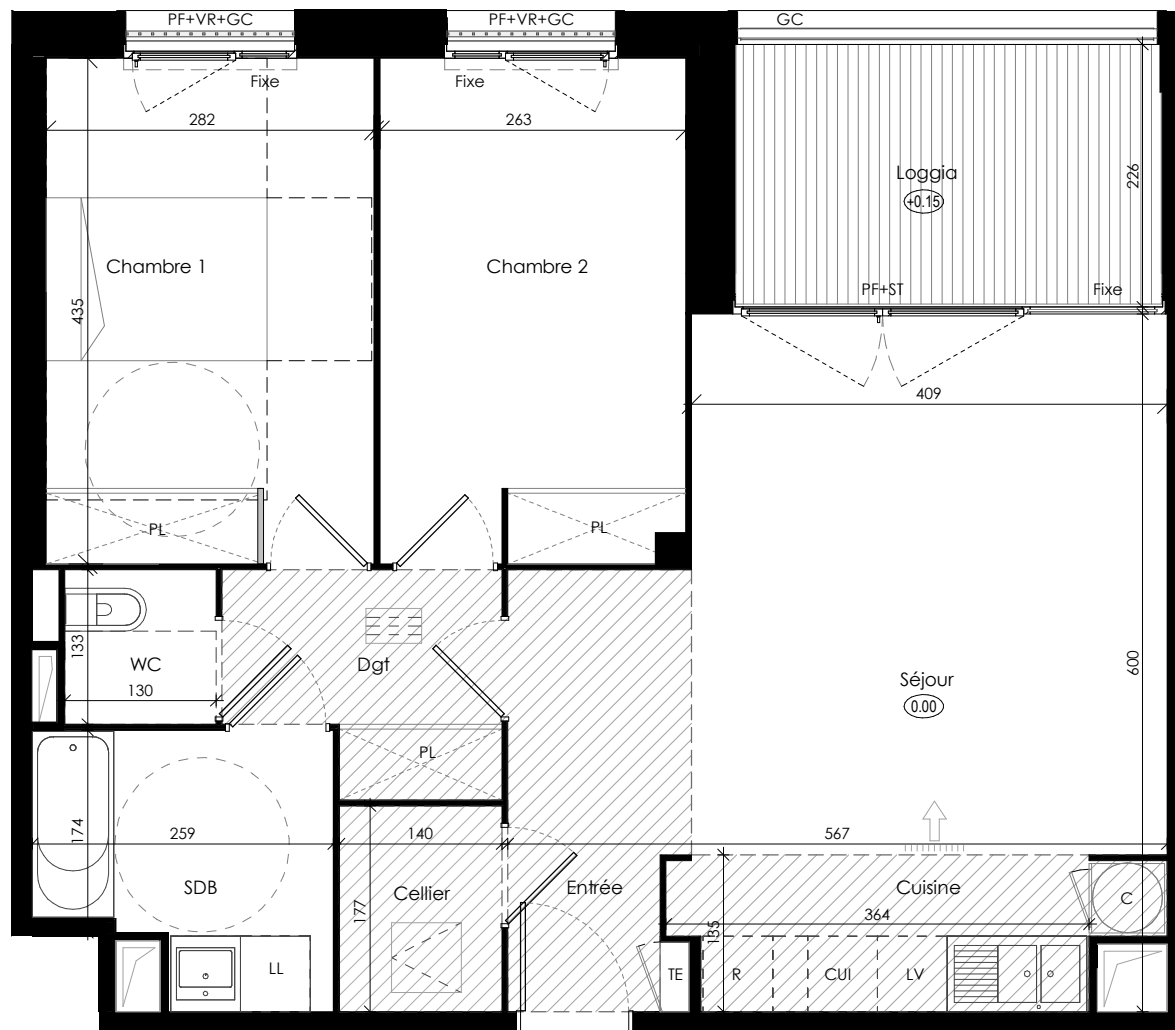


Surfaces habitables

| | |
|-----------------|----------------------|
| Réception dont: | 29.76 m ² |
| Entrée | 5.44 m ² |
| Séjour | 19.22 m ² |
| Cuisine | 5.10 m ² |
| Chambre 1 | 12.23 m ² |
| Chambre 2 | 11.34 m ² |
| Salle de bains | 5.39 m ² |
| WC | 1.73 m ² |
| Cellier | 2.48 m ² |
| Dégagement | 4.12 m ² |

TOTAL **67.05 m²**

Loggia 8.20 m²



LEGENDE: PF: Porte-Fenêtre / F: Fenêtre / VR: Volet roulant / ST: Store extérieur / GC: Garde-corps / TE: Tableau électrique / PL: Placard / CUI: Cuisson / R: Réfrigérateur / LL: Lave-linge / LV: Lave-vaisselle
C: Cumulus / DEP: Descente d'eau pluviale / Niveau: (+0.20) / HSP: Hauteur sous plafond / Soffites, faux plafonds: [] / Grille de soufflage en plafond: [] / Grille de soufflage sur soffites: []
Grille de reprise: [] / Trappe en plafond: [] / Retombée de poutre: [] / Cloison démontable: [] / Gaine technique: []

NOTA: Des modifications sont susceptibles d'être apportées à ce plan en fonction des nécessités techniques de la réalisation, tant en ce qui concerne les dimensions libres que l'équipement. Les surfaces indiquées sont approximatives. Les retombées, soffites, faux-plafonds, canalisations, ballon d'eau chaude, ainsi que l'emplacement des équipements sont figurés à titre indicatif. La surface des placards ou des dressing est incluse dans celle des pièces attenantes.