

COUR DU DÔME

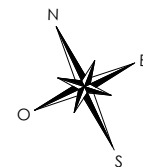
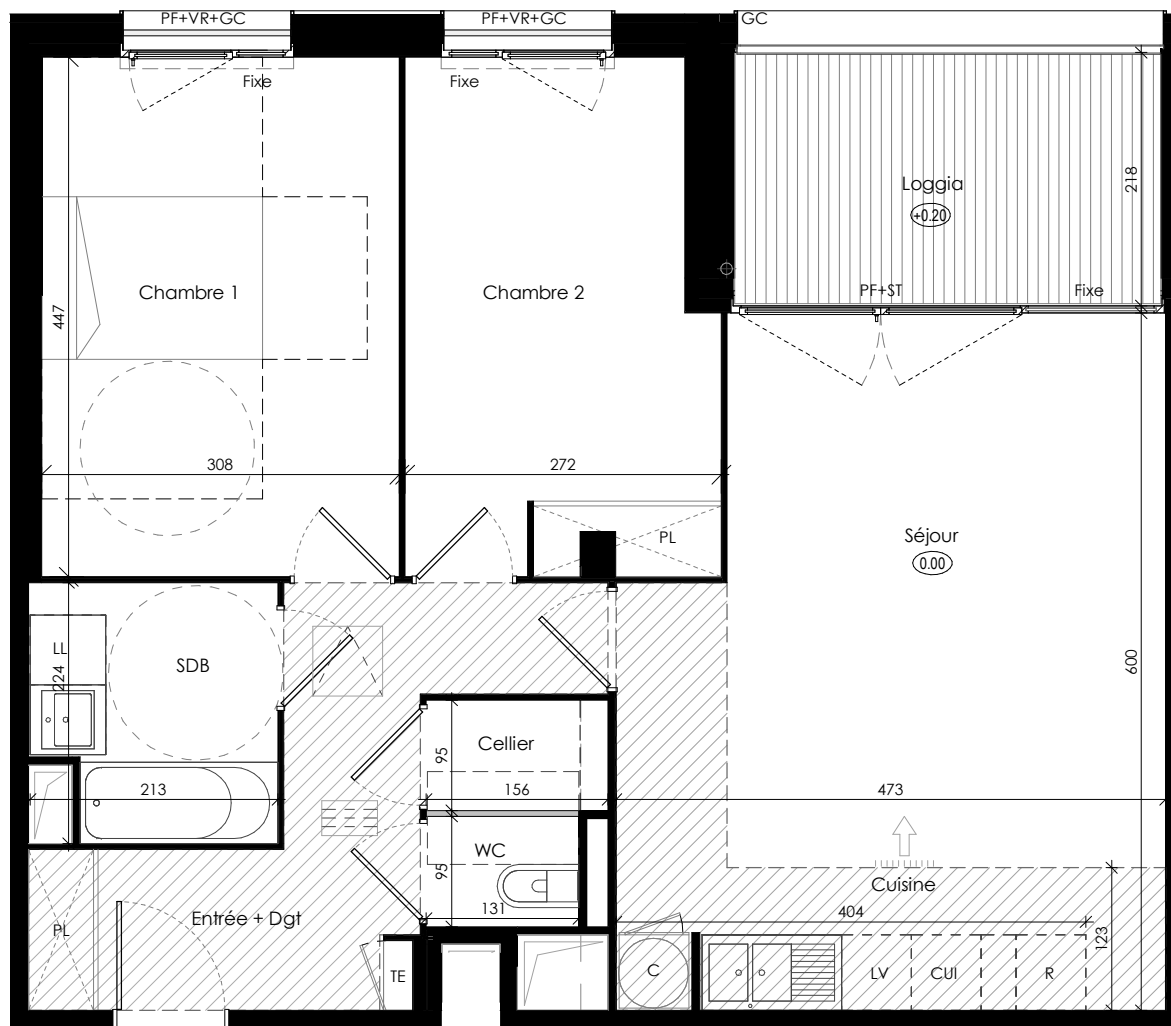
20-26 rue du Pont Saint Pierre
31300 Toulouse3 pièces, A101
Bâtiment A, Hall A, 1ère étage

Surfaces habitables

Réception dont: 34.80 m²

Entrée + Dgt	8.71 m ²
Séjour	20.33 m ²
Cuisine	5.75 m ²

Chambre 1	13.74 m ²
Chambre 2	11.34 m ²
Salle de bains	4.48 m ²
WC	1.25 m ²
Cellier	1.49 m ²

TOTAL 67.09 m²Loggia 8.03 m²

LEGENDE: PF: Porte-Fenêtre / F: Fenêtre / VR: Volet roulant / ST: Store extérieur / GC: Garde-corps / TE: Tableau électrique / PL: Placard / CUI: Cuisson / R: Réfrigérateur / LL: Lave-linge / LV: Lave-vaisselle
C: Cumulus / DEP: Descente d'eau pluviale / Niveau: (0.20) / HSP: Hauteur sous plafond / Soffites, faux plafonds: [Z] / Grille de soufflage en plafond: [G] / Grille de soufflage sur soffites: [G] /
Grille de reprise: [G] / Trappe en plafond: [T] / Retombée de poutre: [P] / Cloison démontable: [C] / Gaine technique: [G]

NOTA: Des modifications sont susceptibles d'être apportées à ce plan en fonction des nécessités techniques de la réalisation, tant en ce qui concerne les dimensions libres que l'équipement. Les surfaces indiquées sont approximatives. Les retombées, soffites, faux-plafonds, canalisations, ballon d'eau chaude, ainsi que l'emplacement des équipements sont figurés à titre indicatif. La surface des placards ou des dressing est incluse dans celle des pièces attenantes.