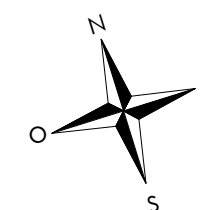
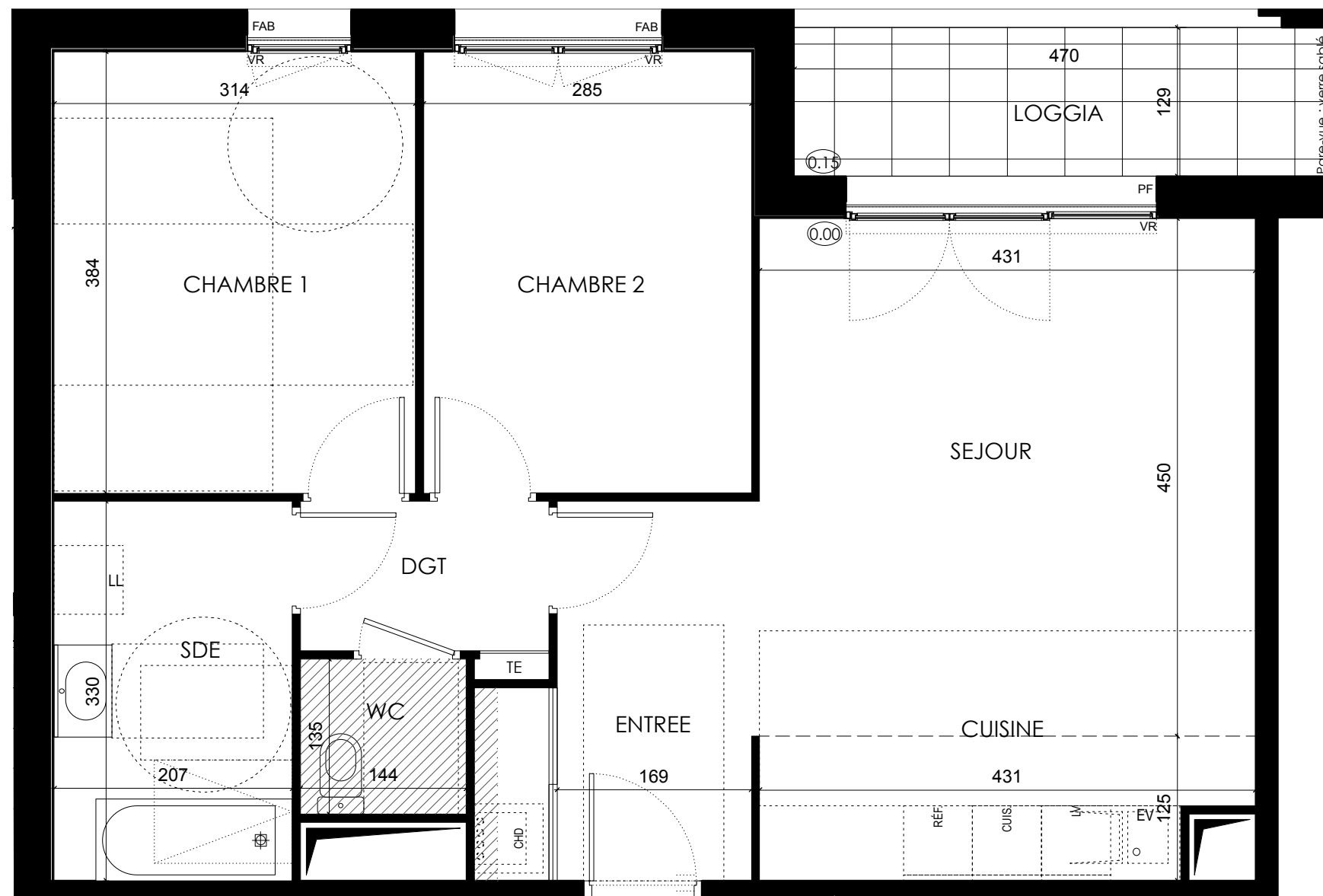
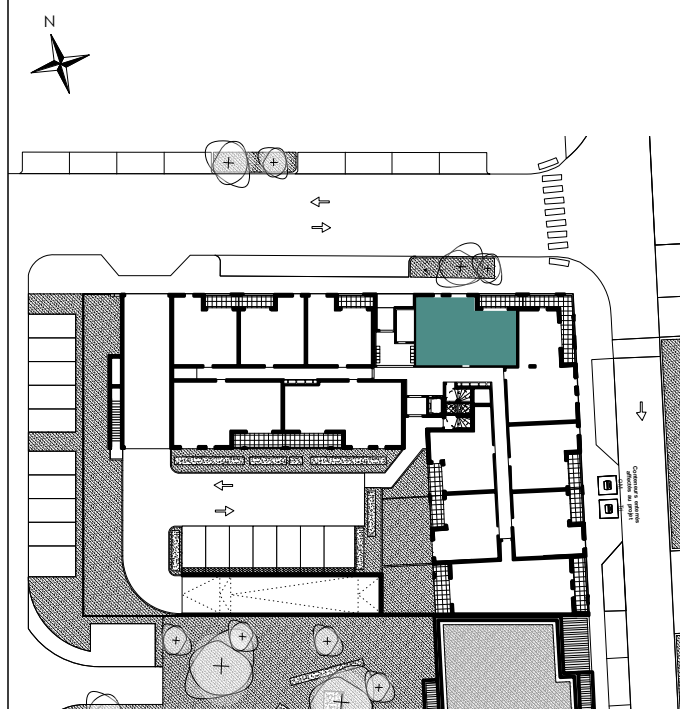


# INSPIREO

Rue Jane Addams  
51430 - Bezannes

3 pièces, 006  
RDC



surfaces habitables

Réception dont:	31,20m <sup>2</sup>
Entrée + PL.	3,21m <sup>2</sup>
Séjour	22,98m <sup>2</sup>
Cuisine	5,01m <sup>2</sup>
Chambre 1	12,04m <sup>2</sup>
Chambre 2	10,93m <sup>2</sup>
Dégagement	2,81m <sup>2</sup>
Salle de bain	6,82m <sup>2</sup>
Wc	1,94m <sup>2</sup>

TOTAL **65,74m<sup>2</sup>**

loggia 6,07m<sup>2</sup>



LEGENDE: PF: Porte Fenêtre/ F: Fenêtre / FAB: Fenêtre Allège Basse / VR: Volet Roulant / TE: Tableau Electrique/ PL: Placard / CUI: Cuisson / R: Réfrigérateur / LL: Lave Linge / LV: Lave Vaisselle/ Soffite, faux plafond Niveau

NOTA: Des modifications sont susceptibles d'être apportées à ce plan en fonction des nécessités techniques de la réalisation, tant en ce qui concerne les dimensions libres que l'équipement. Les surfaces indiquées sont approximatives. Les retombées, soffites, faux plafonds, canalisation, ballon d'eau chaude, ainsi que l'emplacement des équipements son figurée à titre indicatif / La surface des placards ou des dressing est incluse dans celle des pièces attenantes