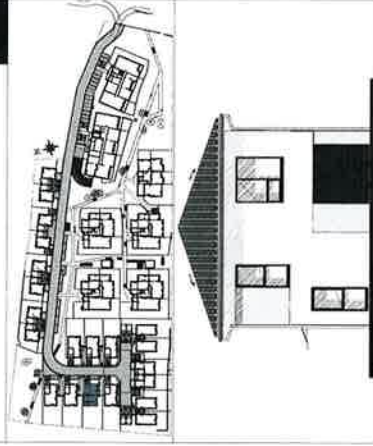


Domaine du Haut Vigneau

183, route de Canéjan
33 170 GRADIGAN



MAISON
Lot 11

PLAN CLIENT

NOMENCLATURE DES PLANS

01 REZ DE CHAUSSEE
01.1 REZ DE JARDIN
02 PLANS
03 FACADES / FIGNONS
04 COUPE
05 PLAN DE SERVITUDE

Lacroix-Massicaut SA

Architectes S.A.S. d r.l.s.
135, rue de la Sablière
33000 BORDEAUX

Date 17/02/2020 TYPE

TABLEAU DES SURFACES

SURFACES HABITABLES

REZ DE CHAUSSEE

ENTREE+PI	4,0 m2
SALON/CUISINE	39,91 m2
CELLIER	2,23 m2
CHAMBRE 1	12,04 m2
SDB/WC	4,40 m2

ETAGE 1

DGT	5,36 m2
SDB	4,0 m2
WC	1,37 m2
CHAMBRE 2+PI	14,25 m2
CHAMBRE 3+PI	12,06 m2
CHAMBRE 4+PI	11,83 m2
SDE	2,52 m2
DRESSING	4,56 m2

TOTAL 118,53 m2

SURFACES UTILISABLES

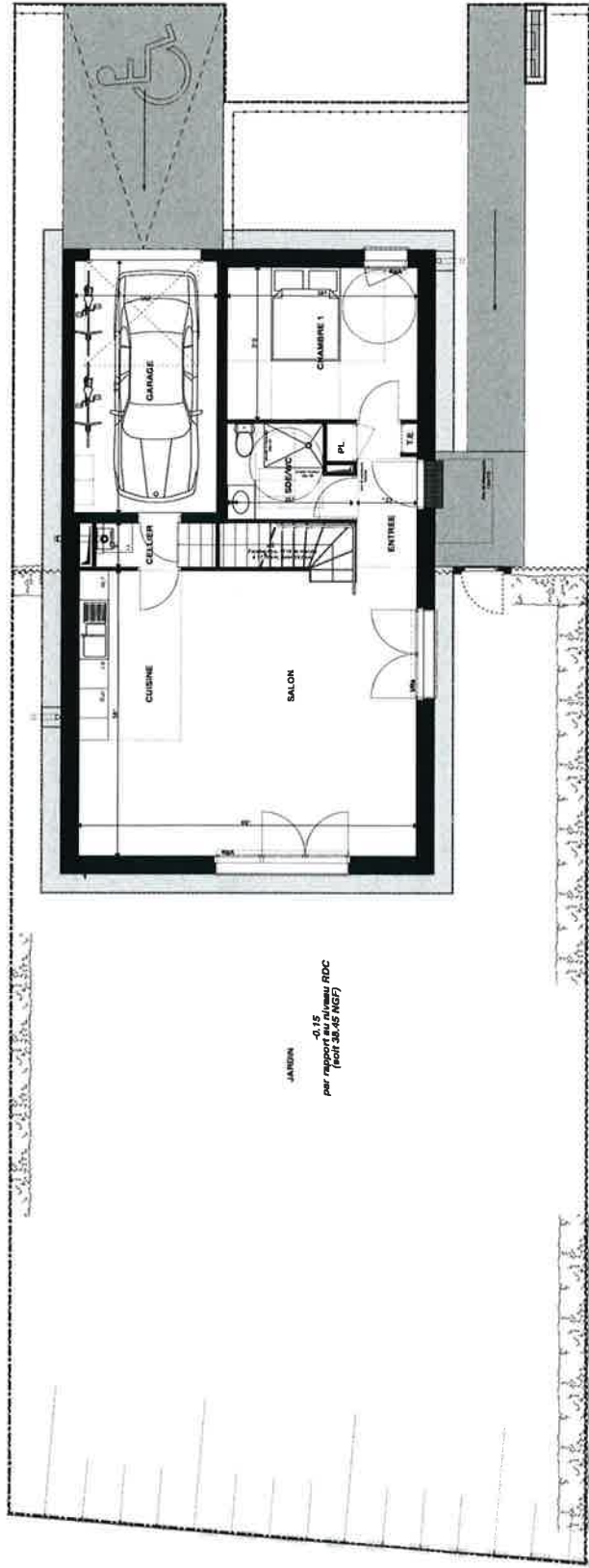
Garage	15,09 m2
Terrasse étage	18,90 m2

TOTAL 152,52 m2

LEGENDE: PP: Porte Fenêtre / F: Fenêtre / FAB: Fenêtre Alu/Berç / VRH: Vitrail Roulant Manuel / VRH: Vitrail Roulant Electrique / TE: Tableau Electrique / R: Radiateur / CUI: Cuisson / R: Réfrigérateur / L.L: Lave Linge / L.V: Lave Vaisselle / S: Sofa, faux plafond
Gain technique:  / Mur de soutènement:  / Tals: 
NOTA: Des modifications sont susceptibles d'être apportées à ce plan en fonction des nécessités techniques de la réalisation, ainsi qu'en ce qui concerne les dimensions liées aux équipements. Les surfaces indiquées sont approximatives. Les volumes, surfaces, hauteurs, cotes, etc. sont des valeurs d'ordre d'exécution. Les surfaces indiquées sont approximatives. Les volumes, surfaces, hauteurs, cotes, etc. sont des valeurs d'ordre d'exécution.



Rez-de-chaussée		1/50
Lot 11		

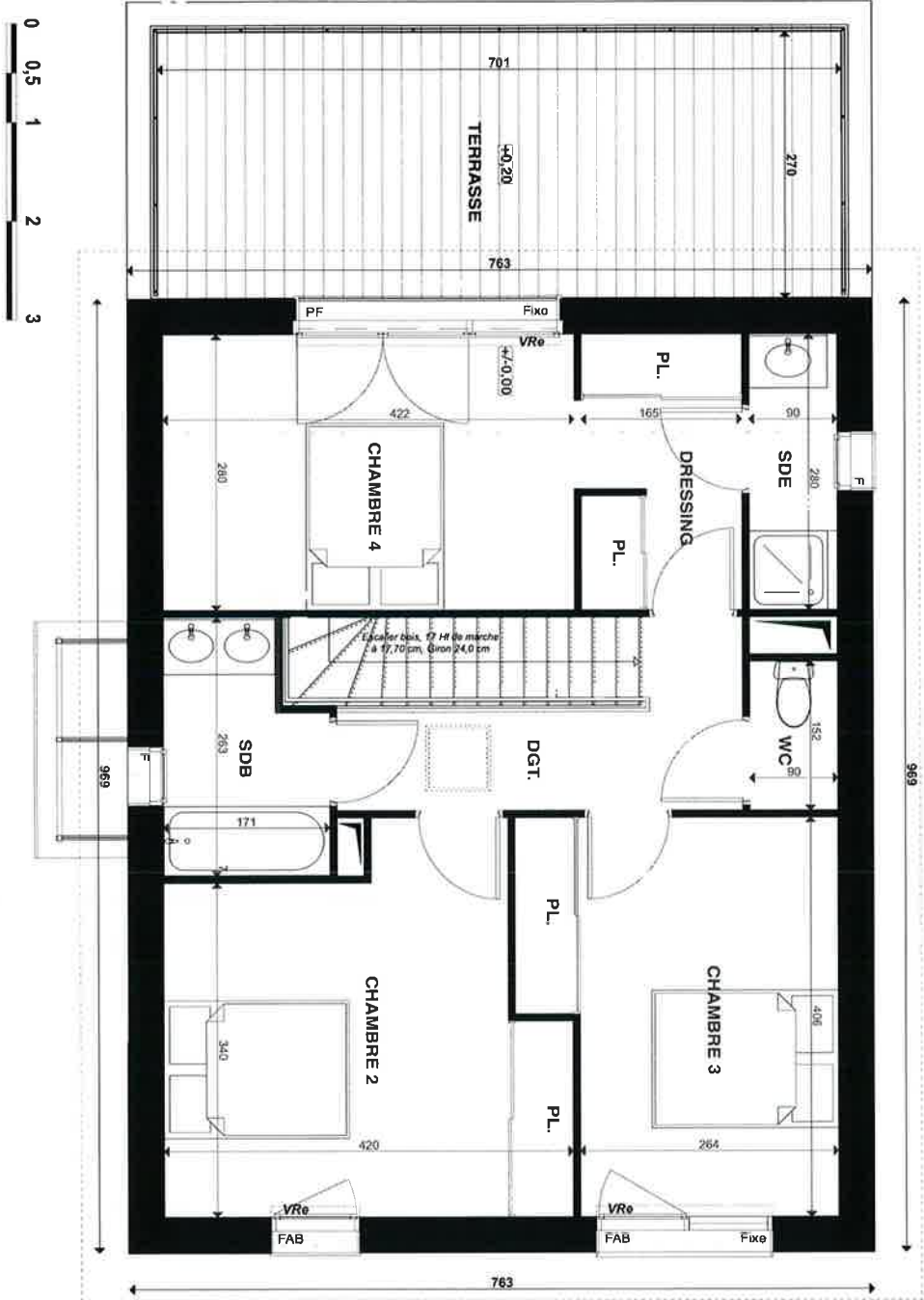


JARDIN
-0,15
par rapport au niveau RDC
(voir fiche RDC)

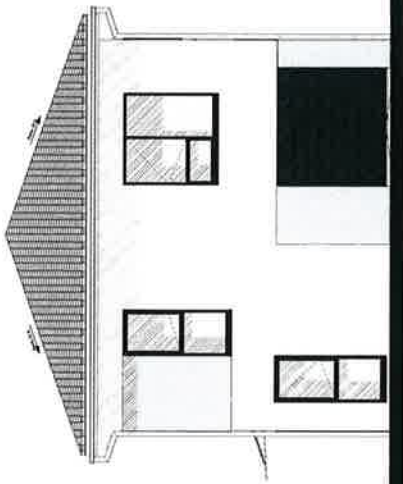


Jardin	234,00 m2
--------	-----------

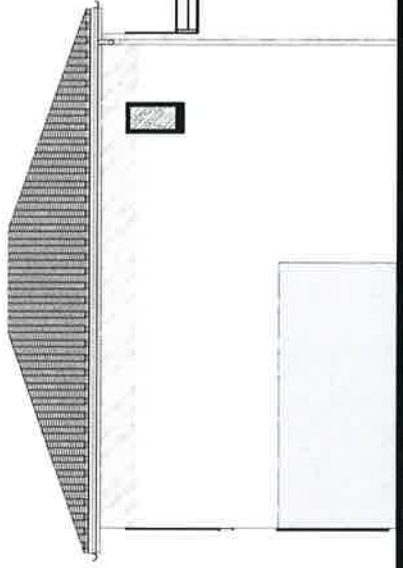
Rez de jardin	1/100
Lot 11	



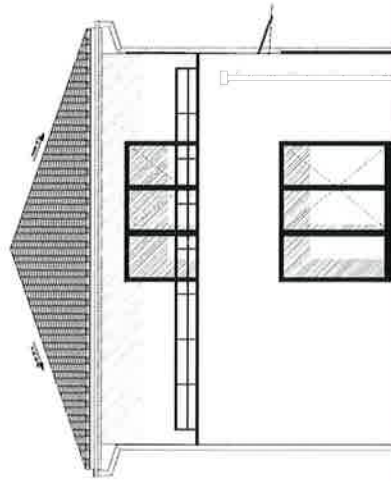
Etage 1	1/50
Lot 11	



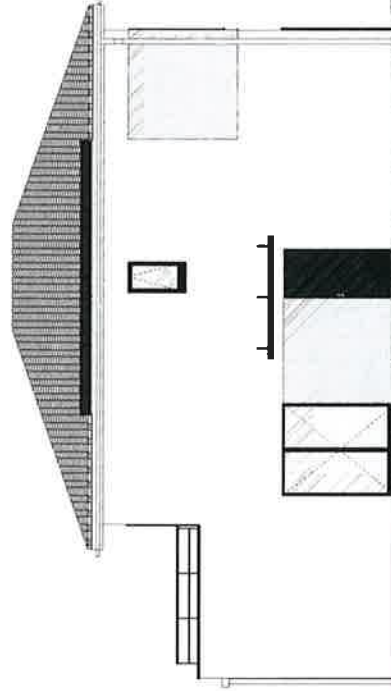
Pignon AVANT



Pignon DROIT



Façade ARRIERE

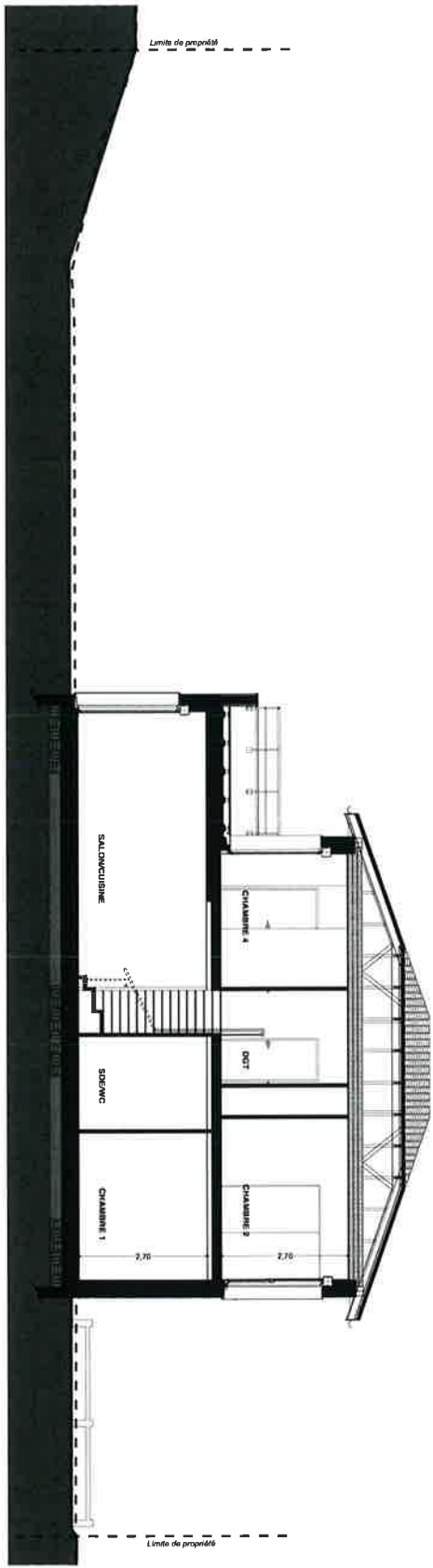


Pignon GAUCHE

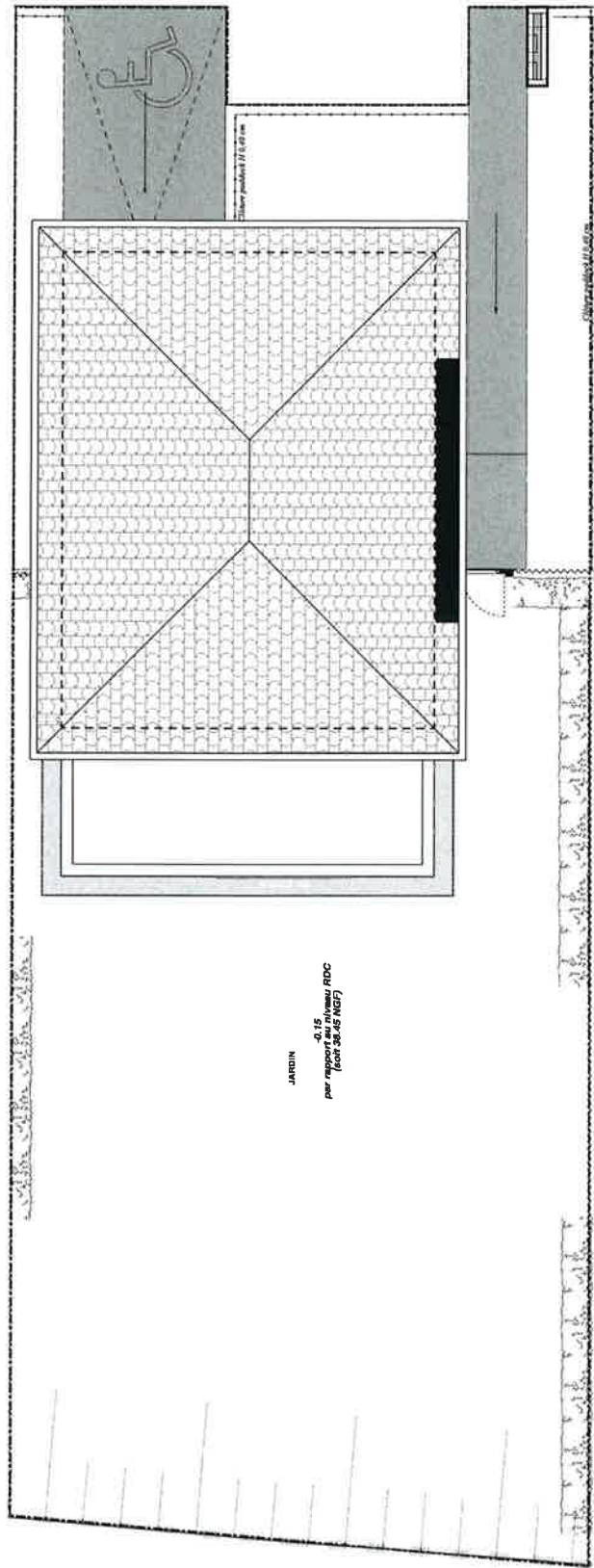
FACADES-PIGNONS

1/100

Lot 11



COUPE	1/100
Lots 11	



Emprise servitude

Plan de servitude	1/100
Lot 11	

