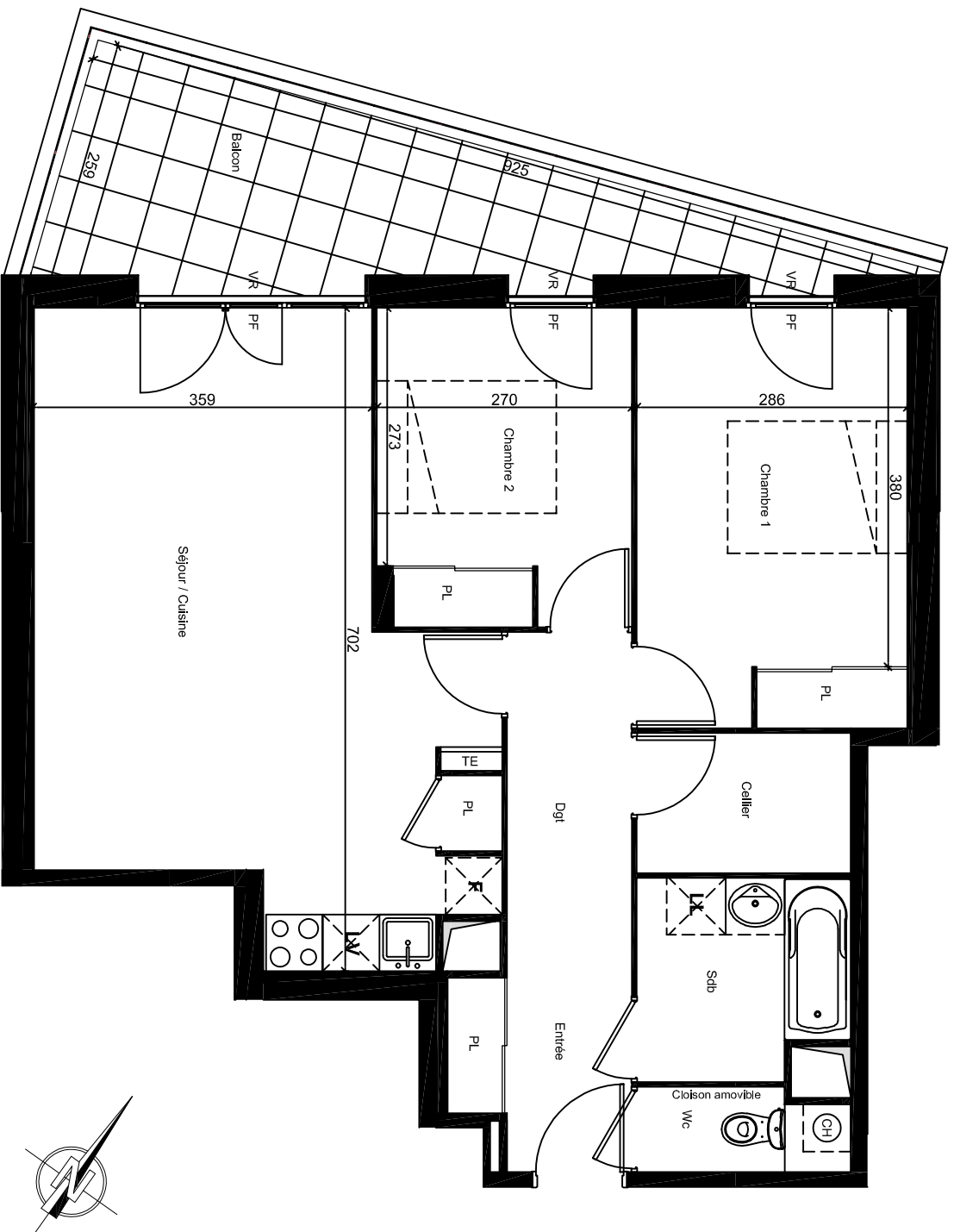


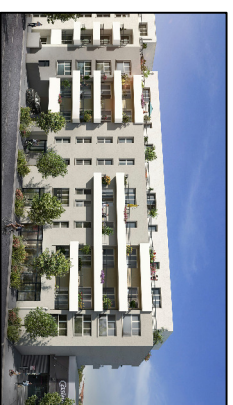
# Résidence Le Venticien

9/11 Boulevard Silvio Trentin - 31200 Toulouse

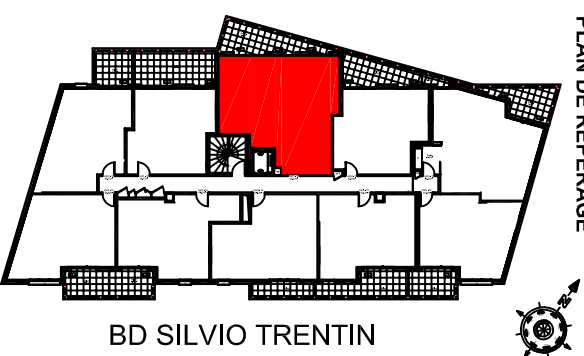


**Serge Mas**  
Promotion

Légende	
PF - Porte Fenêtre	TE - Tableau électrique
F - Fenêtre	PL - Placard
FAV - Fenêtre Allège Vitrée	CH - Chaudière
VR - Volet Roulant	Soffite / Faux plafond -



PLAN DE REPERAGE



BD SILVIO TRENTIN

<b>BATIMENT</b>	<b>A</b>
<b>NIVEAU</b>	<b>R+3</b>
<b>TYPE</b>	<b>T3</b>
<b>APPARTEMENT n°</b>	<b>A301</b>
<b>SURFACES HABITABLES:</b>	
Séjour / Cuisine	26,76 m <sup>2</sup>
Cellier	3,36 m <sup>2</sup>
Entrée	3,81 m <sup>2</sup>
Degagement	4,64 m <sup>2</sup>
Chambre 1	12,71 m <sup>2</sup>
Chambre 2	9,02 m <sup>2</sup>
Salle de bain	4,58 m <sup>2</sup>
WC	1,41 m <sup>2</sup>
<b>TOTAL:</b>	<b>66,29 m<sup>2</sup></b>
<b>BALCON:</b>	<b>12 m<sup>2</sup></b>

Des modifications sont susceptibles d'être apportées à ce plan en fonction des nécessités techniques de la réalisation, tant en ce qui concerne les dimensions libres que l'équipement. Les surfaces indiquées sont approximatives. Les retombées, soffites, faux plafonds, canalisations figure à titre indicatif / La surface des placards ou des dressings est incluse dans celles des pièces attenantes ».