

# PRISM

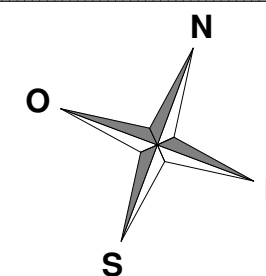
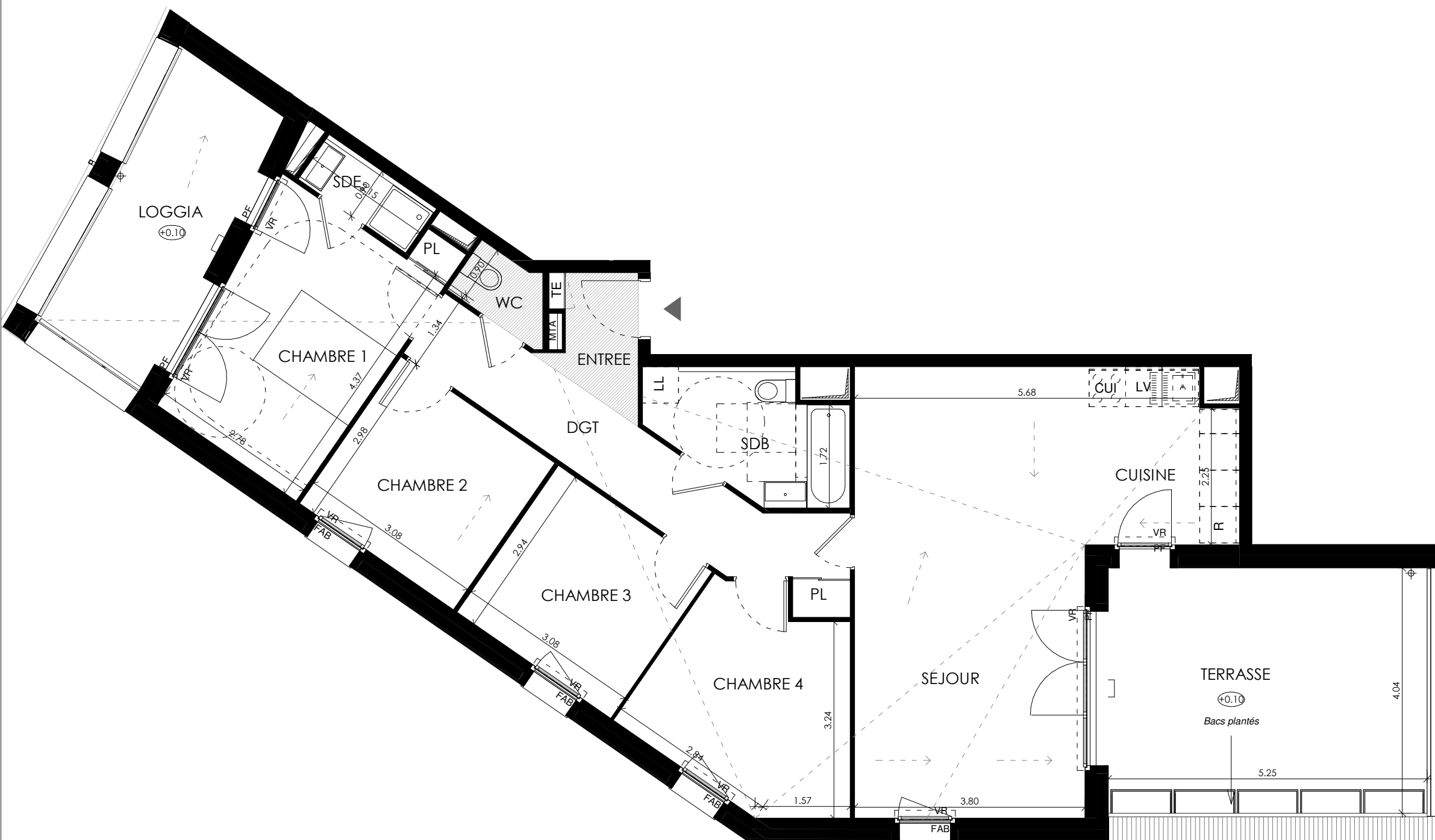
Avenue Nina Simone  
34000 - Montpellier

**5 pièces, B121**

Bâtiment B, 12ème étage PP

KAUFMAN & BROAD

PÉGASE  
IMMOBILIER



surfaces habitables

Réception dont:		38.00 m <sup>2</sup>
ENTREE	2.70 m <sup>2</sup>	
SEJOUR	28.05 m <sup>2</sup>	
CUISINE	7.25 m <sup>2</sup>	
CHAMBRE 1 + PL		13.35 m <sup>2</sup>
CHAMBRE 2		9.05 m <sup>2</sup>
CHAMBRE 3		9.05 m <sup>2</sup>
CHAMBRE 4		10.90 m <sup>2</sup>
SDB		6.05 m <sup>2</sup>
SDE		1.95 m <sup>2</sup>
WC		1.60 m <sup>2</sup>
DGT + PL		10.15 m <sup>2</sup>

TOTAL HABITABLE **100.10 m<sup>2</sup>**

LOGGIA 10.50 m<sup>2</sup>

TERRASSE 22.00 m<sup>2</sup>

TOTAL EXTERIEUR 32.50 m<sup>2</sup>

LEGENDE: PF: Porte Fenêtre / F: Fenêtre / FAB: Fenêtre Allège Basse / VR: Volet Roulant / TE: Tableau Electrique / PL: Placard / CUI: Cuisson / R: Réfrigérateur / LL: Lave Linge / LV: Lave Vaisselle / MTA: Module thermique d'appartement Soffite, faux plafond: [ ] / Niveau: 0.15

**NOTA:** Des modifications sont susceptibles d'être apportées à ce plan en fonction des nécessités techniques de la réalisation, tant en ce qui concerne les dimensions libres que l'équipement. Les surfaces indiquées sont approximatives. Les retombées, soffites, faux plafonds, canalisations, ballon d'eau chaude, ainsi que l'emplacement des équipements sont figurés à titre indicatif / La surface des placards ou des dressing est incluse dans celle des pièces attenantes

Agence ANMA

Le 02/09/2020 - A