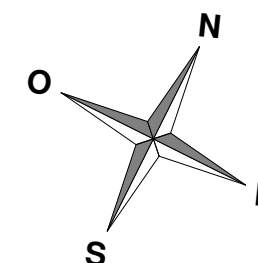
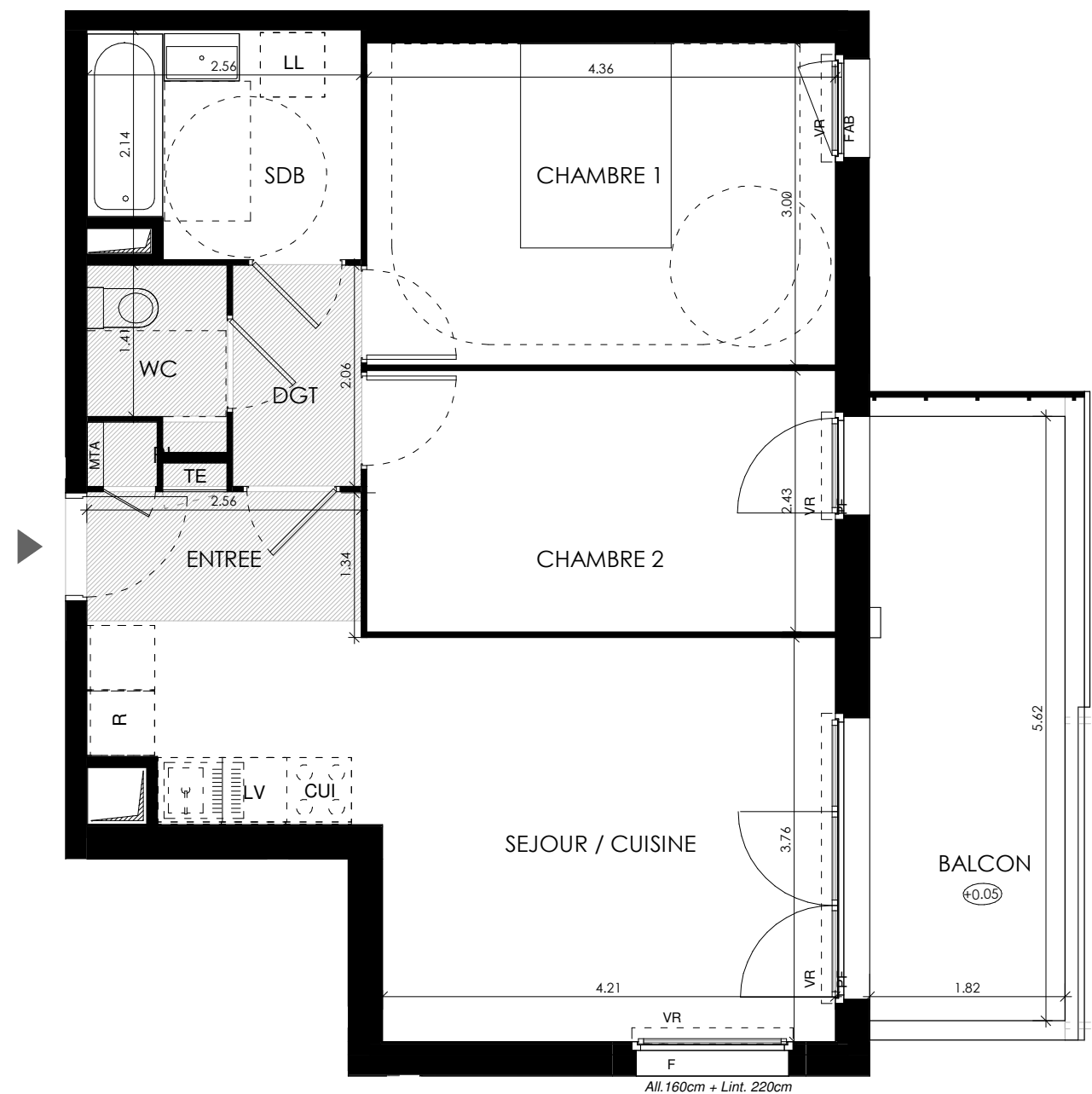
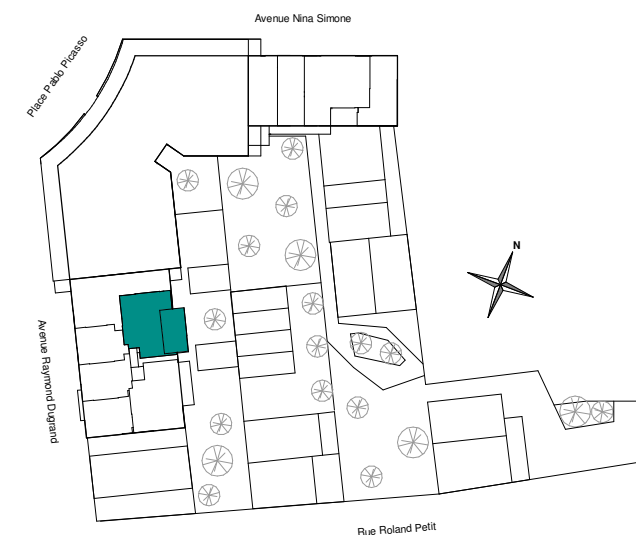


PRISM

Avenue Raymond Dugrand
34000 - Montpellier

3 pièces, D77
Bâtiment D, 7ème étage



surfaces habitables

Réception dont:		24.05 m ²
ENTREE + PL	3.65 m ²	
SEJOUR / CUISINE	20.40 m ²	
CHAMBRE 1		13.10 m ²
CHAMBRE 2		10.60 m ²
SDB		5.20 m ²
WC		2.05 m ²
DGT		2.45 m ²
TOTAL HABITABLE		57.45 m²
BALCON		10.00 m ²
TOTAL EXTERIEUR		10.00 m²

LEGENDE: PF: Porte Fenêtre / F: Fenêtre / FAB: Fenêtre Allège Basse / VR: Volet Roulant / TE: Tableau Electrique / PL: Placard / CUI: Cuisson / R: Réfrigérateur / LL: Lave Linge / LV: Lave Vaisselle / MTA: Module thermique d'appartement Soffite, faux plafond :

NOTA: Des modifications sont susceptibles d'être apportées à ce plan en fonction des nécessités techniques de la réalisation, tant en ce qui concerne les dimensions libres que l'équipement. Les surfaces indiquées sont approximatives. Les retombées, soffites, faux plafonds, canalisations, ballon d'eau chaude, ainsi que l'emplacement des équipements sont figurés à titre indicatif / La surface des placards ou des dressing est incluse dans celle des pièces attenantes

/ Niveau: 0.15

