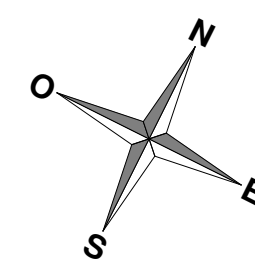
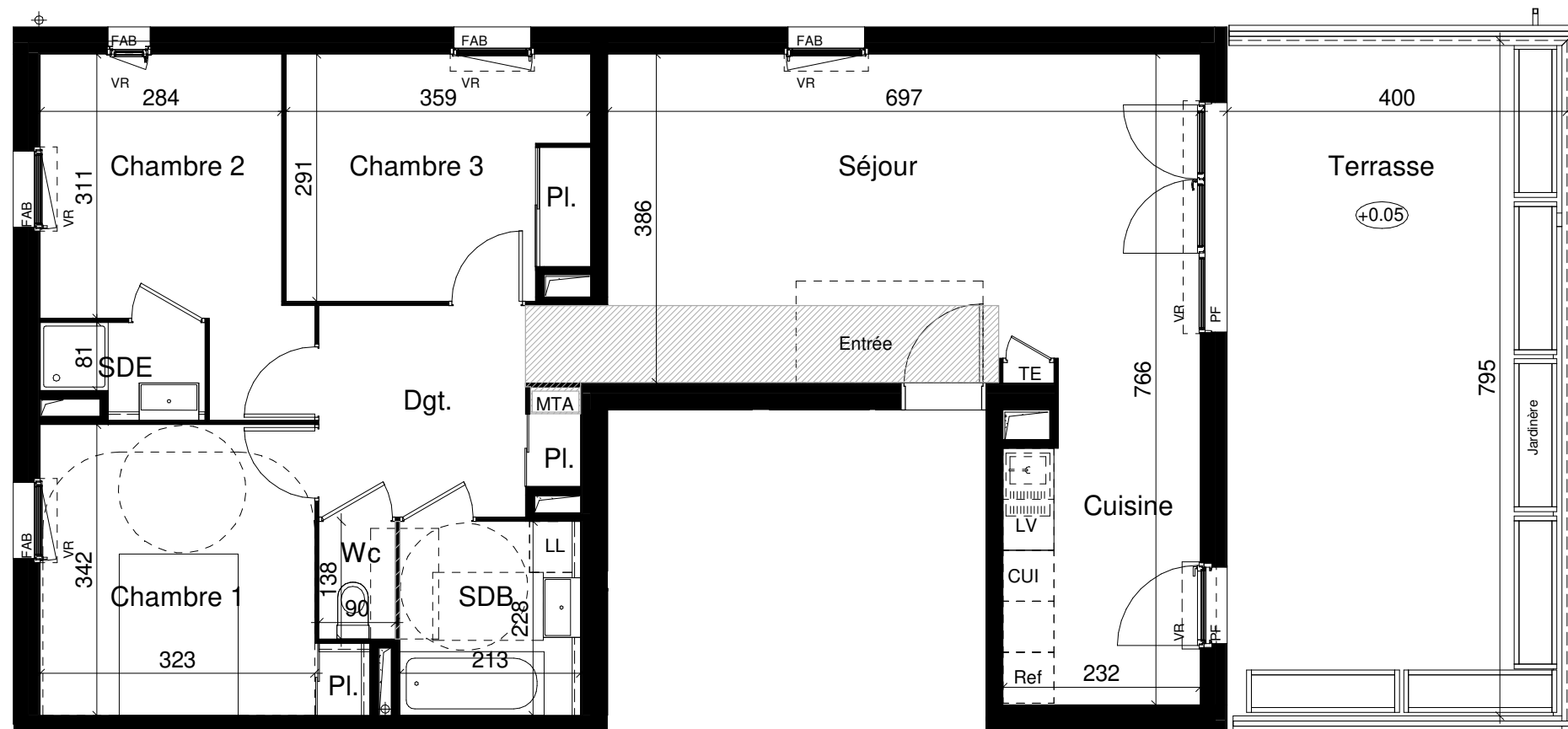


# PRISM

Rue Roland Petit  
34000 - Montpellier

**4 pièces, E62**  
Bâtiment E, 6ème étage



## surfaces habitables

Réception dont:		35.90 m <sup>2</sup>
ENTREE/SEJOUR	28.20 m <sup>2</sup>	
CUISINE	7.70 m <sup>2</sup>	
CHAMBRE 1+PL		11.60 m <sup>2</sup>
CHAMBRE 2+SDE		12.30 m <sup>2</sup>
CHAMBRE 3+PL		10.05 m <sup>2</sup>
SDB		4.85 m <sup>2</sup>
WC		1.25 m <sup>2</sup>
DGT.+ PL.		6.45 m <sup>2</sup>

TOTAL HABITABLE **82.40 m<sup>2</sup>**

TERRASSE 27.30 m<sup>2</sup>

TOTAL EXTERIEUR 27.30 m<sup>2</sup>

LEGENDE: PF: Porte Fenêtre / F: Fenêtre / FAB: Fenêtre Allège Basse / VR: Volet Roulant / TE: Tableau Electrique / PL: Placard / CUI: Cuisson / R: Réfrigérateur / LL: Lave Linge / LV: Lave Vaisselle / MTA: Module thermique d'appartement Soffite, faux plafond :

NOTA: Des modifications sont susceptibles d'être apportées à ce plan en fonction des nécessités techniques de la réalisation, tant en ce qui concerne les dimensions libres que l'équipement. Les surfaces indiquées sont approximatives. Les retombées, soffites, faux plafonds, canalisations, ballon d'eau chaude, air neuf: l'emplacement des équipements sont figurés à titre indicatif / La surface des placards ou des dressing est incluse dans celle des pièces attenantes