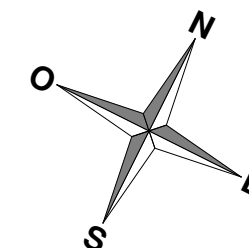
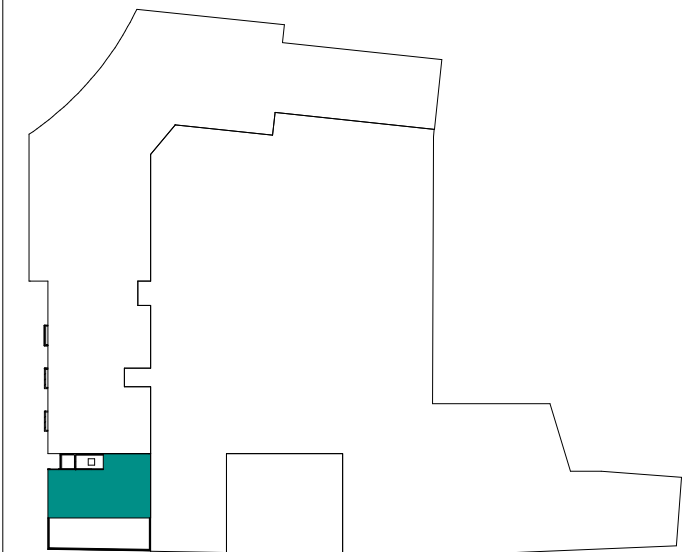


PRISM

Rue Roland Petit
34000 - Montpellier

5 pièces, D72
Bâtiment D, 7^{ème} étage



surfaces habitables

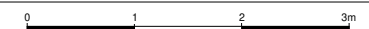
Réception dont:		47.50 m ²
ENTREE+PI	3.75 m ²	
SEJOUR	34.10 m ²	
CUISINE	9.65 m ²	

CHAMBRE 1+ PL+		18.25 m ²
SDE		
CHAMBRE 2		9.30 m ²
CHAMBRE 3		9.90 m ²
CHAMBRE 4		10.70 m ²
SDB		5.00 m ²
WC		1.40 m ²
Dgt.01		2.30 m ²
Dgt.02		5.70 m ²
Cellier		4.20 m ²

TOTAL HABITABLE 114.25 m²

TERRASSE 78.80 m²

TOTAL EXTERIEUR 78.80 m²



LEGENDE: PF: Porte Fenêtre / F: Fenêtre / FAB: Fenêtre Allège Basse / VR: Volet Roulant / TE: Tableau Electrique / PL: Placard / CUI: Cuisson / R: Réfrigérateur / LL: Lave Linge / LV: Lave Vaisselle / MTA: Module thermique d'appartement Soffite, faux plafond :

NOTA: Des modifications sont susceptibles d'être apportées à ce plan en fonction des nécessités techniques de la réalisation, tant en ce qui concerne les dimensions libres que l'équipement. Les surfaces indiquées sont approximatives. Les retombées, soffites, faux plafonds, canalisations, ballon d'eau chaude, air neuf: 0.15
l'emplacement des équipements sont figurés à titre indicatif / La surface des placards ou des dressing est incluse dans celle des pièces attenantes

Agence TOURRE-SANCHIS

Le 28/09/2020 - A