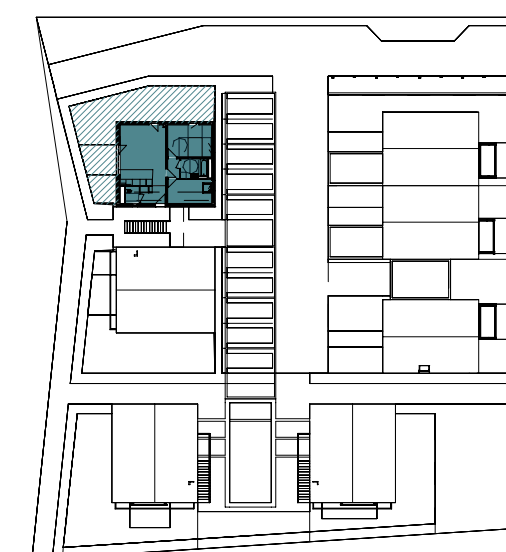


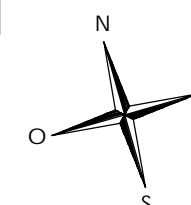
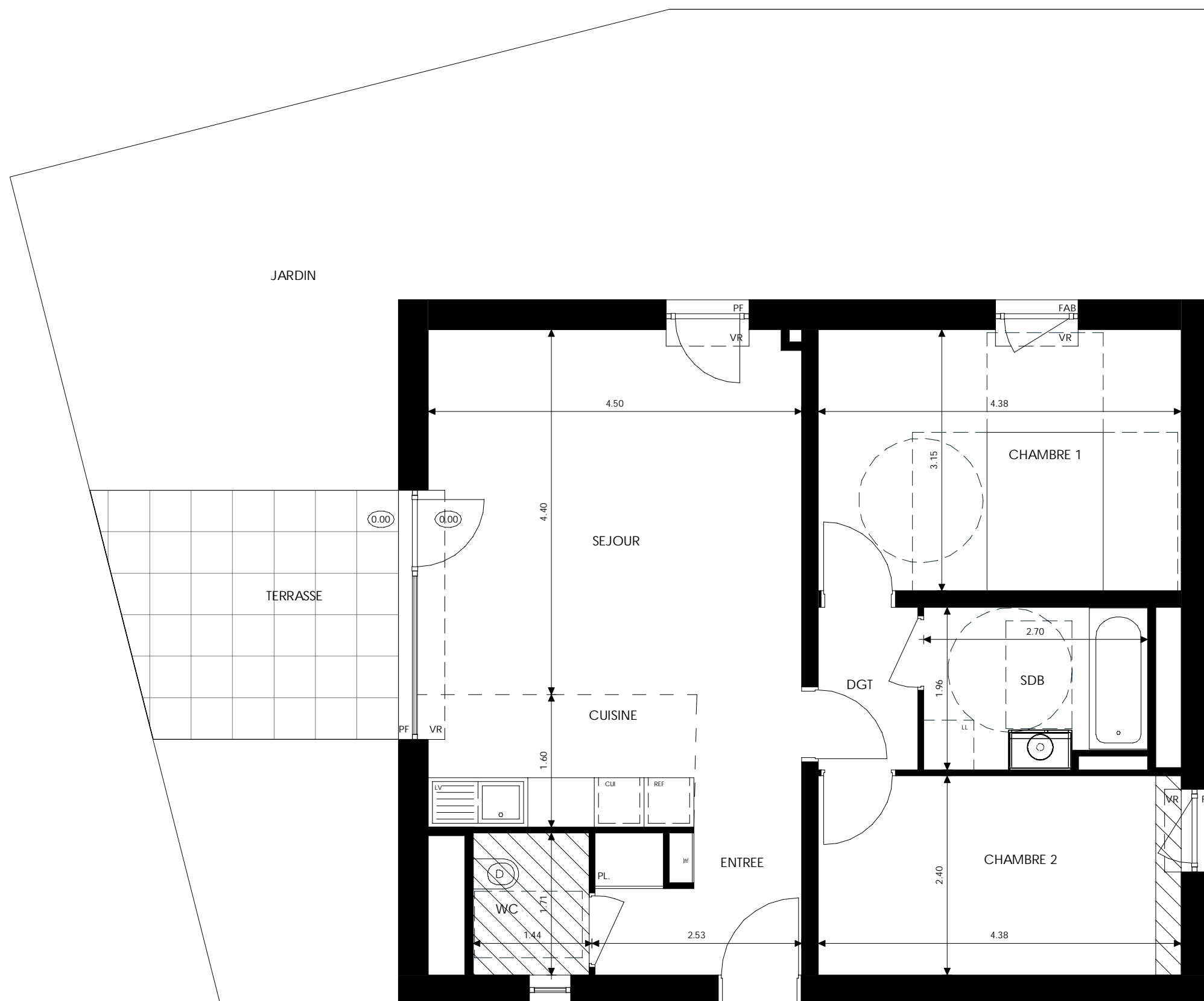
Les Terrasses O Vert

Rue du Moulin / Rue de la Paix
67205 - Oberhausbergen

3 pièces, E07
Bâtiment E, RDC



Rue du Moulin




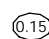
surfaces habitables

RECEPTION DONT :		31.24 m ²
ENTREE	4.29 m ²	
SEJOUR	21.83 m ²	
CUISINE	5.13 m ²	
CHAMBRE 1		13.78 m ²
CHAMBRE 2		10.50 m ²
SDB		5.08 m ²
WC		2.39 m ²
DGT.		2.35 m ²

TOTAL 65.35 m²

JARDIN 56 m²
TERRASSE 10 m²



LEGENDE: PF: Porte-Fenêtre / F: Fenêtre / FAB: Fenêtre Allège Basse / VR: Volet Roulant / TE: Tableau Electrique / PL: Placard / CUI: Cuisson / R: Réfrigérateur / LL: Lave Linge / LV: Lave Vaisselle / Soffite, faux plafond :  / Niveau 

NOTA: Des modifications sont susceptibles d'être apportées à ce plan en fonction des nécessités techniques de la réalisation, tant en ce qui concerne les dimensions libres que l'équipement. Les surfaces indiquées sont approximatives. Les retombées, soffites, faux plafonds, canalisations, ballon d'eau chaude, ainsi que l'emplacement des équipements sont figurés à titre indicatif / La surface des placards ou des dressing est incluse dans celle des pièces attenantes