

# Les Terrasses O Vert

Rue du Moulin / Rue de la Paix  
67205 - Oberhausbergen

3 pièces, 1C13  
Bâtiment C, R+1

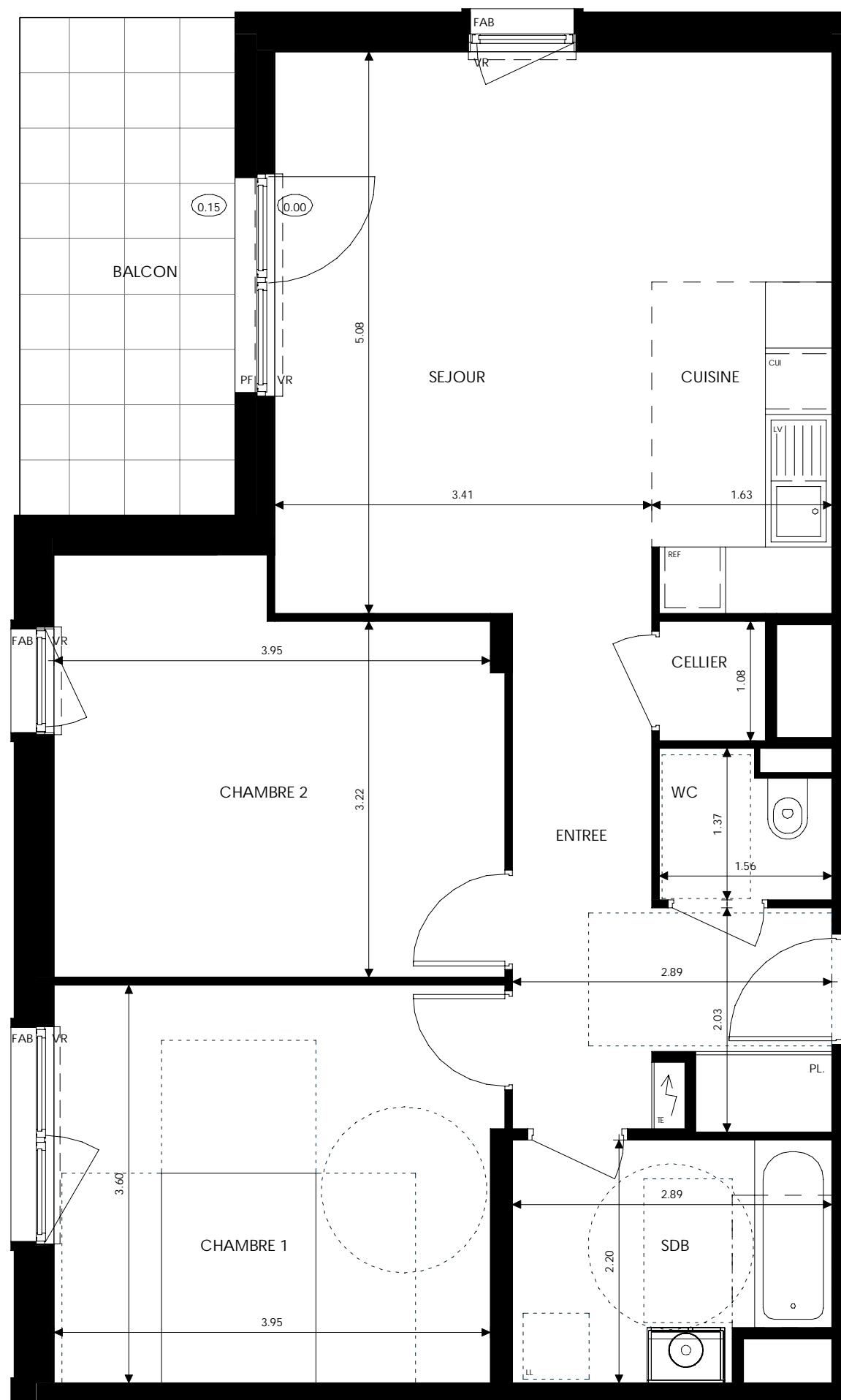
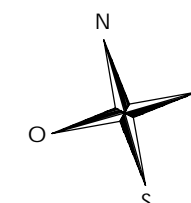


surfaces habitables

RECEPTION DONT :		34.63 m <sup>2</sup>
ENTREE	9.07 m <sup>2</sup>	
CUISINE	4.85 m <sup>2</sup>	
SEJOUR	20.71 m <sup>2</sup>	
CHAMBRE 1		14.40 m <sup>2</sup>
CHAMBRE 2		14.24 m <sup>2</sup>
SDB		5.91 m <sup>2</sup>
WC		1.95 m <sup>2</sup>
CELLIER		1.04 m <sup>2</sup>

TOTAL 72.15 m<sup>2</sup>

BALCON 8 m<sup>2</sup>



LEGENDE: PF: Porte-Fenêtre / F: Fenêtre / FAB: Fenêtre Allège Basse / VR: Volet Roulant / TE: Tableau Electrique / PL: Placard / CUI: Cuisson / R: Réfrigérateur / LL: Lave Linge / LV: Lave Vaisselle / Soffite, faux plafond : / Niveau

NOTA: Des modifications sont susceptibles d'être apportées à ce plan en fonction des nécessités techniques de la réalisation, tant en ce qui concerne les dimensions libres que l'équipement. Les surfaces indiquées sont approximatives. Les retombées, soffites, faux plafonds, canalisations, ballon d'eau chaude, ainsi que l'emplacement des équipements sont figurés à titre indicatif / La surface des placards ou des dressing est incluse dans celle des pièces attenantes