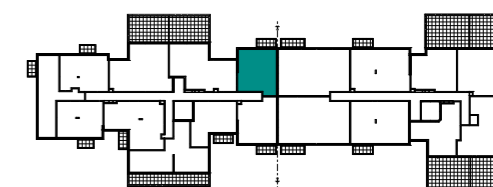


PERSAN

Rue Gambetta
95340 - PERSAN

2 pièces, 2308
Bâtiment B, 3e étage



surfaces habitables

Réception dont :		24,61 m ²
- Entrée + PL	4,25 m ²	
- Séjour	15,70 m ²	
- Cuisine	4,66 m ²	
Chambre 1		11,75 m ²
Salle de Bain		4,62 m ²
WC		1,49 m ²

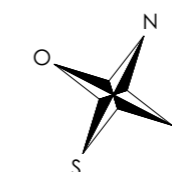
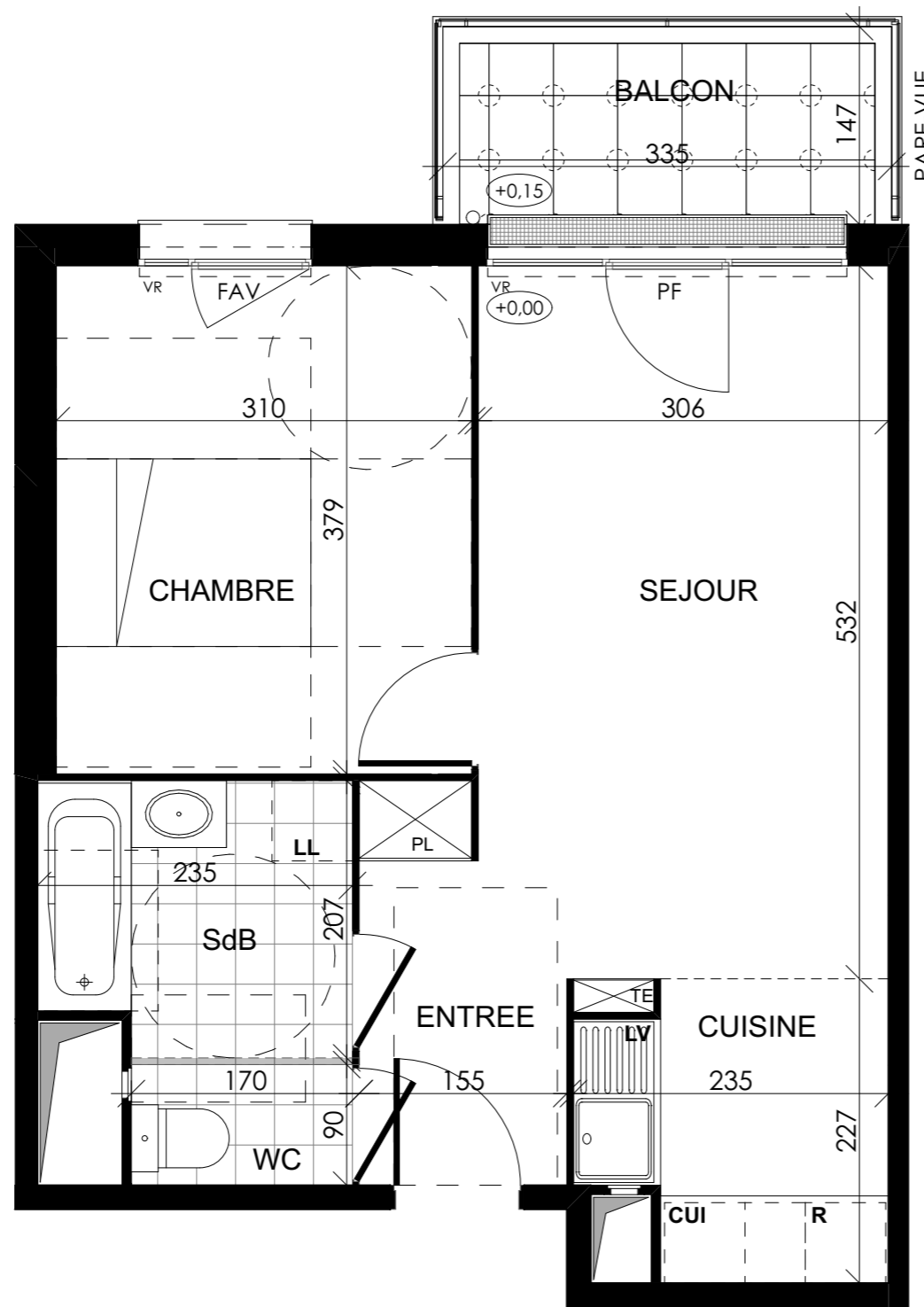
TOTAL 42,47 m²


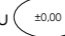
Balcon 4,94 m²



ATELIER ARAGO

Date : 26/07/2021 - Indice : 0



LEGENDE: PF: Porte Fenêtre / F: Fenêtre / FAV: Fenêtre Allège Vitrée / VR: Volet Roulant / TE: Tableau Electrique / PL: Placard / CUI: Cuisson / R: Réfrigérateur / LL: Lave Linge / LV: Lave Vaisselle / Soffite, faux plafond :  / Niveau 

NOTA : Des modifications sont susceptibles d'être apportées à ce plan en fonction des nécessités techniques de la réalisation, tant en ce qui concerne les dimensions libres que l'équipement. Les surfaces indiquées sont approximatives. Les retombées, soffites, faux plafonds, canalisations, ballons d'eau chaude, ainsi que l'emplacement des équipements sont figurés à titre indicatif / La surface des placards ou des dressings est incluse dans celle des pièces attenantes.