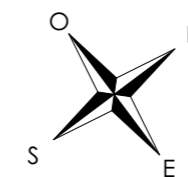
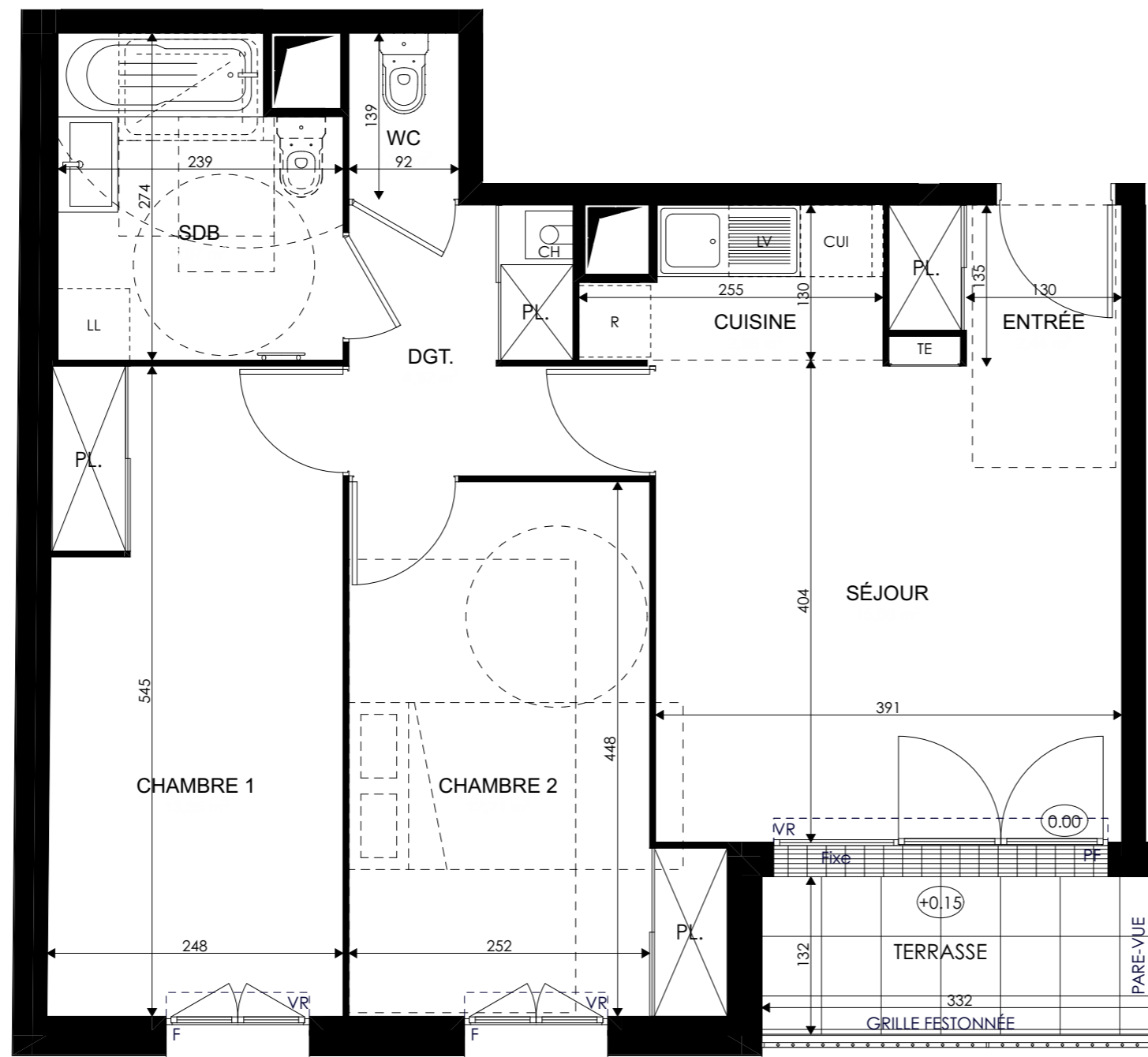
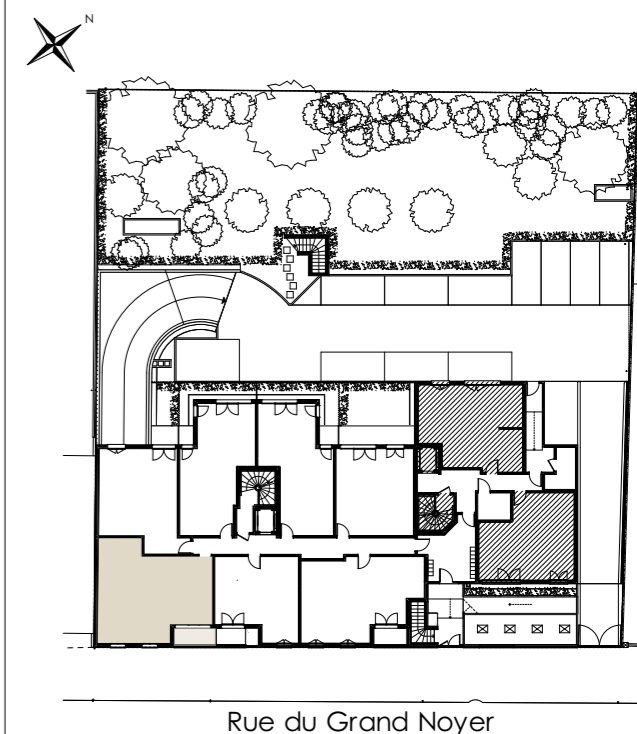


# Cœur Noyer

10, rue du Grand Noyer  
77170 Brie-Comte-Robert

**3 pièces, 103**  
Hall 1, Rez-de-chaussée



surfaces habitables

Réception dont		21,00m <sup>2</sup>
Entrée+Pl.	- 2,44m <sup>2</sup>	
Séjour	- 15,68m <sup>2</sup>	
Cuisine	- 2,88m <sup>2</sup>	
Chambre 1		13,35m <sup>2</sup>
Chambre 2		12,21m <sup>2</sup>
Dégagement		4,82m <sup>2</sup>
Salle de bains		6,07m <sup>2</sup>
Wc		1,28m <sup>2</sup>

**TOTAL 58,73 m<sup>2</sup>**

Terrasse 4,38m<sup>2</sup>



LEGENDE: PF: Porte fenêtre / F: Fenêtre / FAV: Fenêtre allège vitrée / GC: Garde-corps / VR: Volet roulant / TE: Tableau électrique / PL: Placard / CUI: Cuisson / R: Réfrigérateur / LL: Lave-linge / LV: Lave-vaisselle / CH: Chaudière  
Soffite, faux plafond: / Niveau: @.15

**NOTA:** des modifications sont susceptibles d'être apportées à ce plan en fonction des nécessités techniques de la réalisation, tant en ce qui concerne les dimensions libres que l'équipement. Les surfaces indiquées sont approximatives. Les retombées, soffites, faux plafonds, canalisations, ballons d'eau chaude, ainsi que l'emplacement des équipements sont figurés à titre indicatif / La surface des placards ou des dressings est incluse dans celle des pièces attenantes.