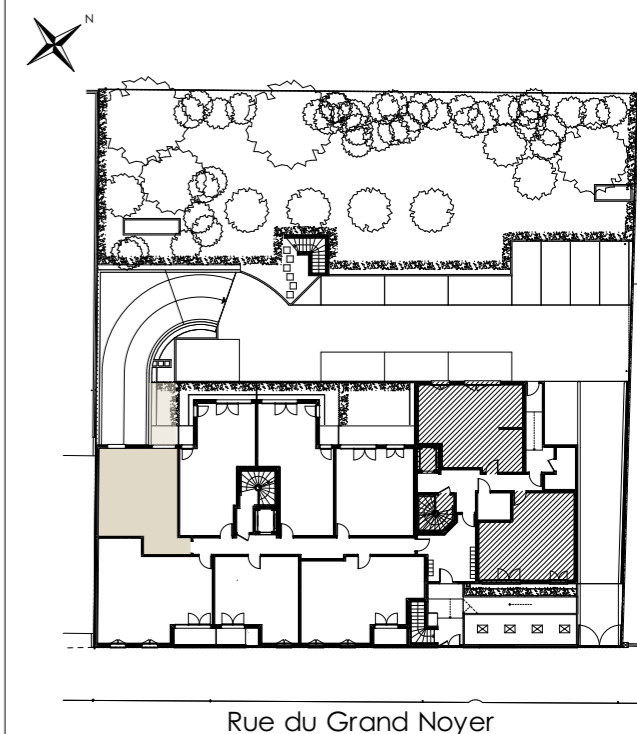


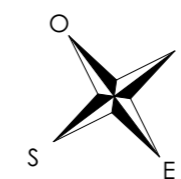
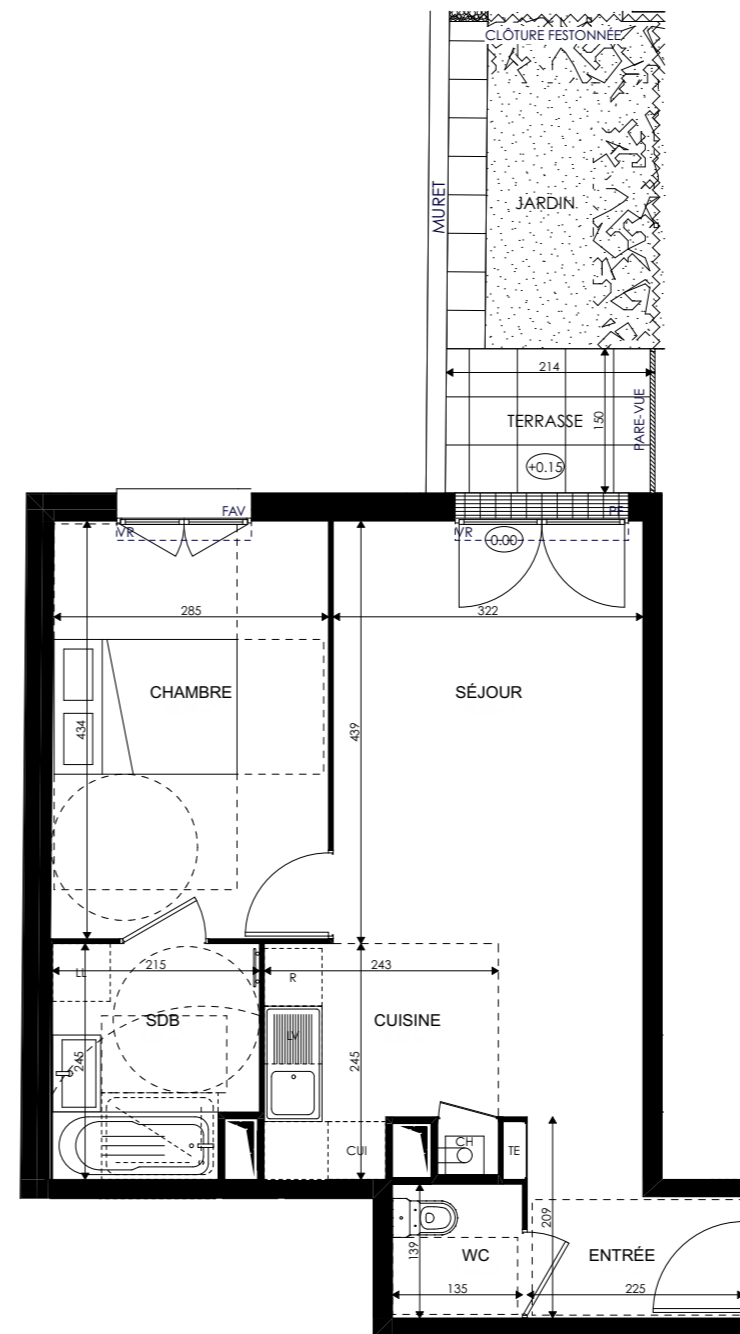
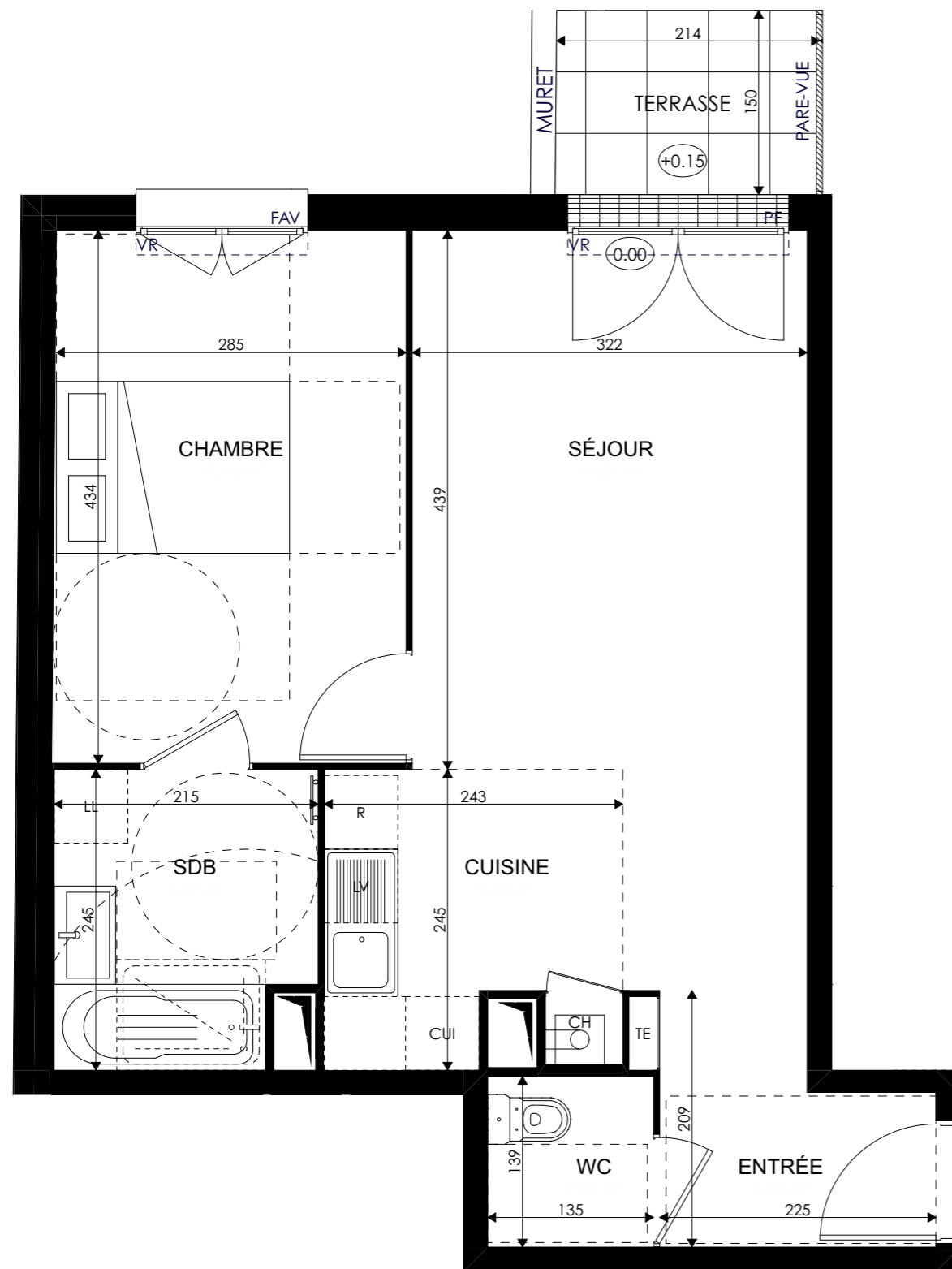
Cœur Noyer

10, rue du Grand Noyer
77170 Brie-Comte-Robert

2 pièces, 104
Hall 1, Rez-de-chaussée



surfaces habitables	
Réception dont	26,23m ²
Entrée	- 3,83m ²
Séjour	- 16,82m ²
Cuisine	- 5,58m ²
Chambre	12,45m ²
Salle de bains	4,97m ²
Wc	1,88m ²
TOTAL	45,53 m²
Terrasse	3,22m ²
Jardin	7,23m ²



LEGENDE: PF: Porte fenêtre / F: Fenêtre / FAV: Fenêtre allège vitrée / GC: Garde-corps / VR: Volet roulant / TE: Tableau électrique / PL: Placard / CUI: Cuisson / R: Réfrigérateur / LL: Lave-linge / LV: Lave-vaisselle / CH: Chaudière
Soffite, faux plafond:  / Niveau: @.15

NOTA: des modifications sont susceptibles d'être apportées à ce plan en fonction des nécessités techniques de la réalisation, tant en ce qui concerne les dimensions libres que l'équipement. Les surfaces indiquées sont approximatives. Les retombées, soffites, faux plafonds, canalisations, ballons d'eau chaude, ainsi que l'emplacement des équipements sont figurés à titre indicatif / La surface des placards ou des dressings est incluse dans celle des pièces attenantes.