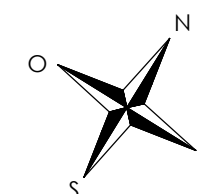
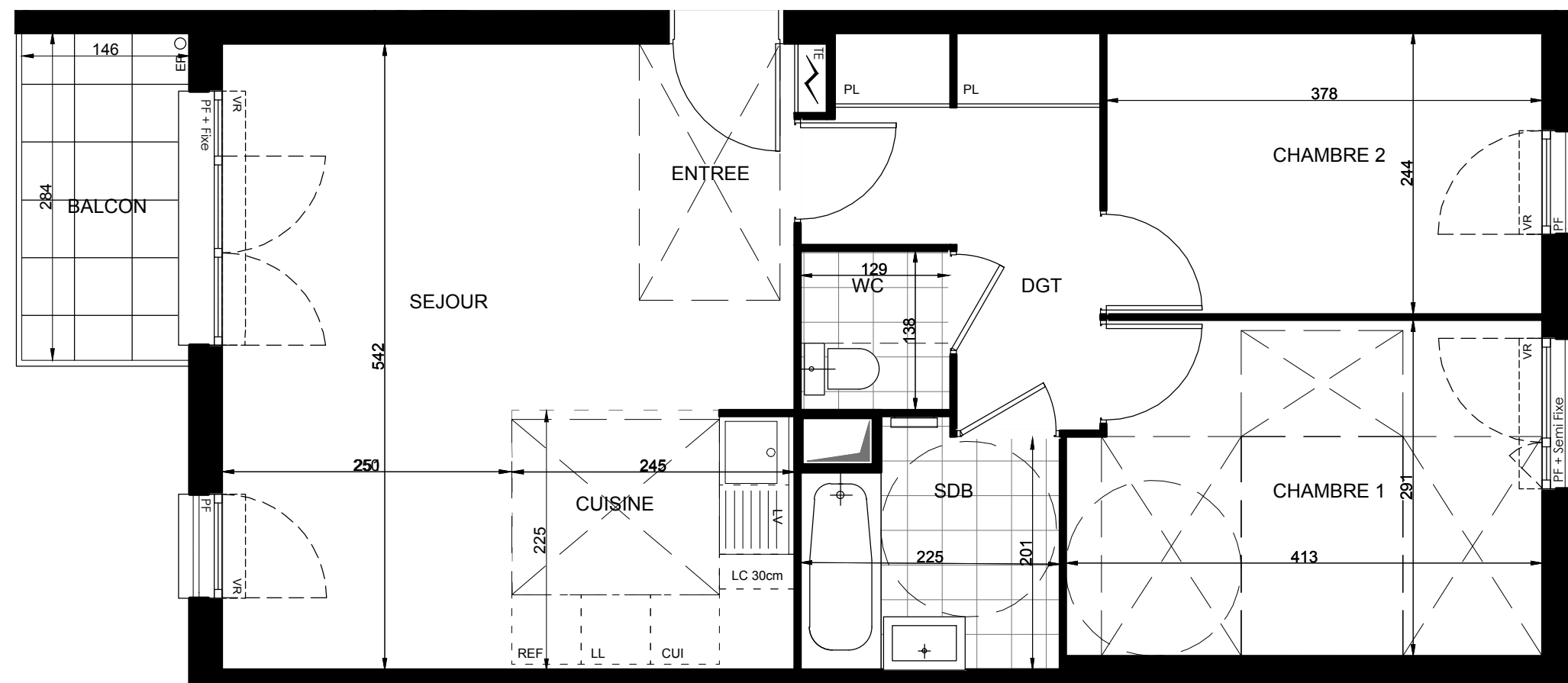
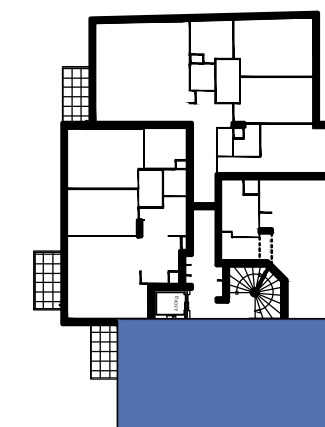


Cœur Livry

12,20 Avenue du Consul Général Nordling
Rue Herriot - 2,4 Rue Antoine de Saint Exupéry
93190 - LIVRY GARGAN

3 Pièces, D21
Bâtiment D - 2ème étage



surfaces habitables

Réception dont :		26.82 m²
Entrée :	1,90 m²	
Séjour :	19,44 m²	
Cuisine :	5,48 m²	
Chambre 1 :		11,67 m²
Chambre 2 :		9,22 m²
Salle de bains :		4,44 m²
Wc :		1,79 m²
Dégagement :		6,54 m²

TOTAL 60.48 m²

Balcon 4,13 m²



LEGENDE : PF : Porte Fenêtre / F : Fenêtre / FAB : Fenêtre Allège Basse / VR : Volet Roulant / GC : garde-corps / TE : Tableau Electrique / PL : Placard / CUI : Cuisson / R : Réfrigérateur / LL : Lave Linge / LV : Lave Vaisselle / EP : eaux pluviales / TP : trop-plein / RP : robine de puisage / Soffite, faux plafond : / Niveau 0.15

NOTA : Des modifications sont susceptibles d'être apportées à ce plan en fonction des nécessités techniques de la réalisation, tant en ce qui concerne les dimensions libres que l'équipement. Les surfaces indiquées sont approximatives. Les retombées, soffites, faux-plafonds, canalisations, ballon d'eau chaude, ainsi que l'emplacement des équipements sont figurés à titre indicatif. / La surface des placards ou des dressing est incluse dans celle des pièces attenantes.