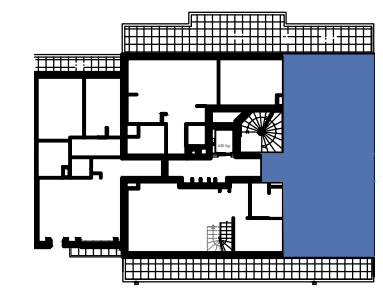


Cœur Livry

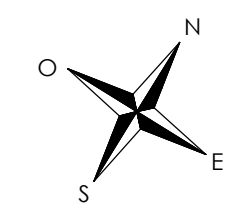
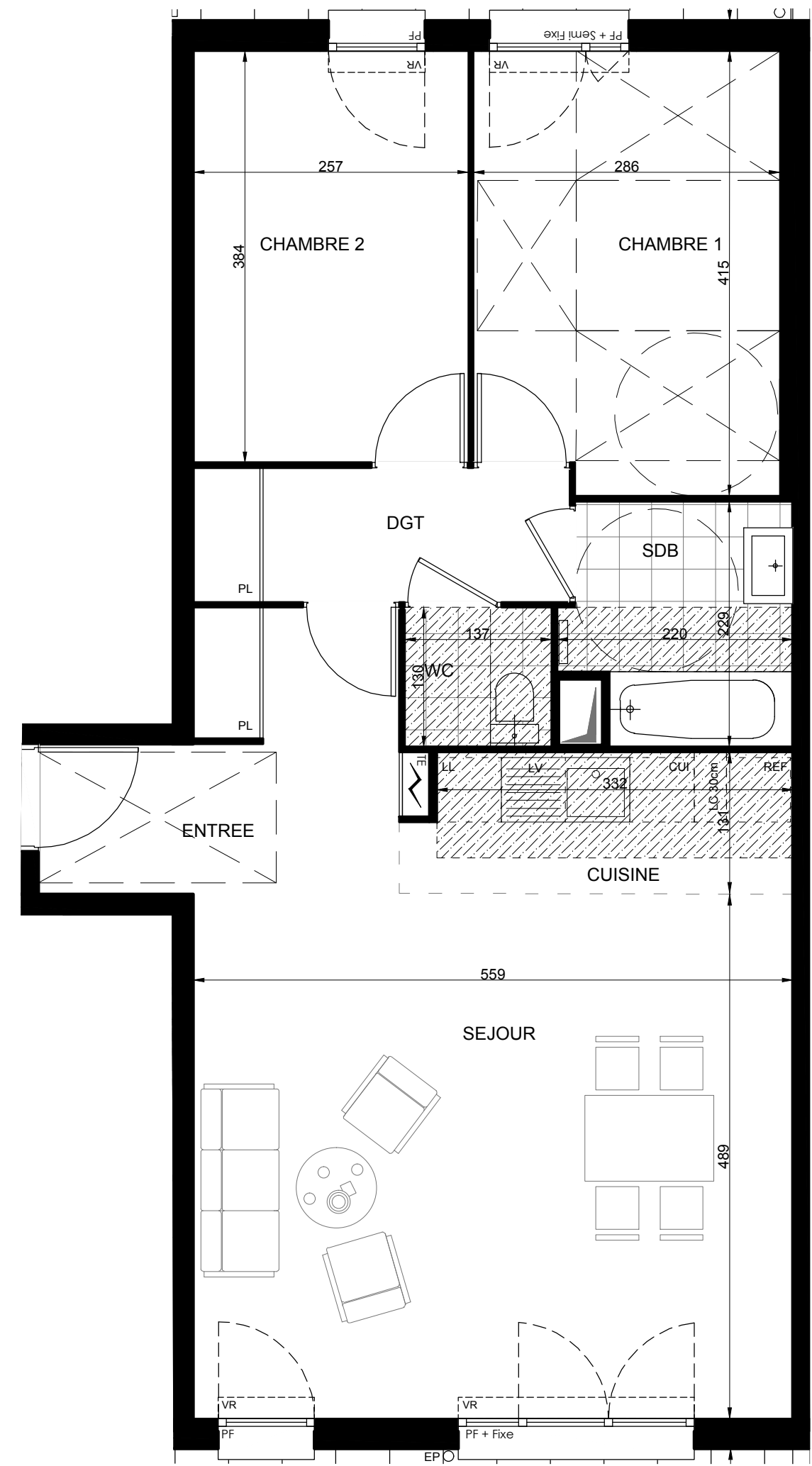
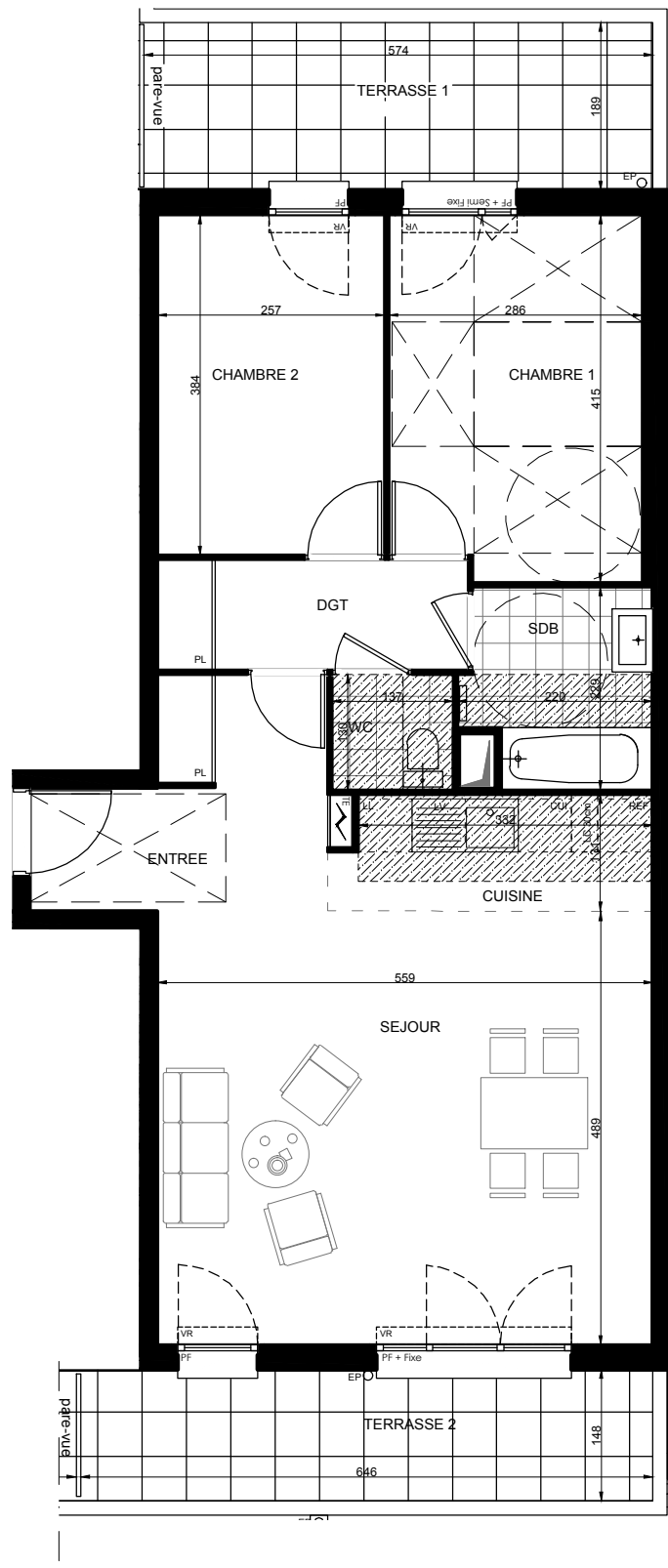
12,20 Avenue du Consul Général Nordling
Rue Herriot - 2,4 Rue Antoine de Saint Exupéry
93190 - LIVRY GARGAN

3 Pièces, B51
Bâtiment B - 5ème étage



surfaces habitables

Réception dont :		39.05 m ²
Entrée :	7,12 m ²	
Séjour :	27,34 m ²	
Cuisine :	4,59 m ²	
Chambre 1 :		11,57 m ²
Chambre 2 :		9,85 m ²
Salle de bains :		4,53 m ²
Wc :		1,78 m ²
Dégagement :		4,39 m ²
TOTAL		71.17 m²
Terrasse 1		10,85 m ²
Terrasse 2		9,57 m ²



LEGENDE : PF : Porte Fenêtre / F : Fenêtre / FAB : Fenêtre Allège Basse / VR : Volet Roulant / GC : garde-corps / TE : Tableau Electrique / PL : Placard / CUI : Cuisson / R : Réfrigérateur / LL : Lave Linge / LV : Lave Vaisselle / EP : eaux pluviales / TP : trop-plein / RP : robine de puisage / Soffite, faux plafond : / Niveau

NOTA : Des modifications sont susceptibles d'être apportées à ce plan en fonction des nécessités techniques de la réalisation, tant en ce qui concerne les dimensions libres que l'équipement. Les surfaces indiquées sont approximatives. Les retombées, soffites, faux-plafonds, canalisations, ballon d'eau chaude, ainsi que l'emplacement des équipements sont figurés à titre indicatif. / La surface des placards ou des dressing est incluse dans celle des pièces attenantes.