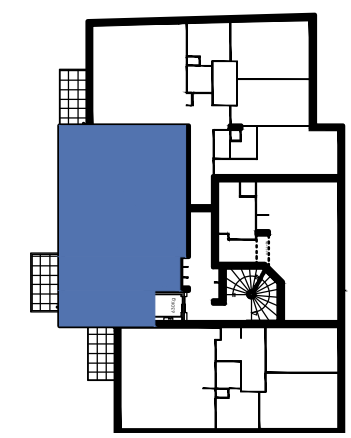


Cœur Livry

12,20 Avenue du Consul Général Nordling
Rue Herriot - 2,4 Rue Antoine de Saint Exupéry
93190 - LIVRY GARGAN

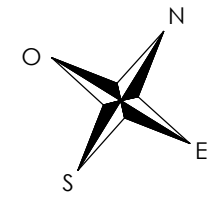
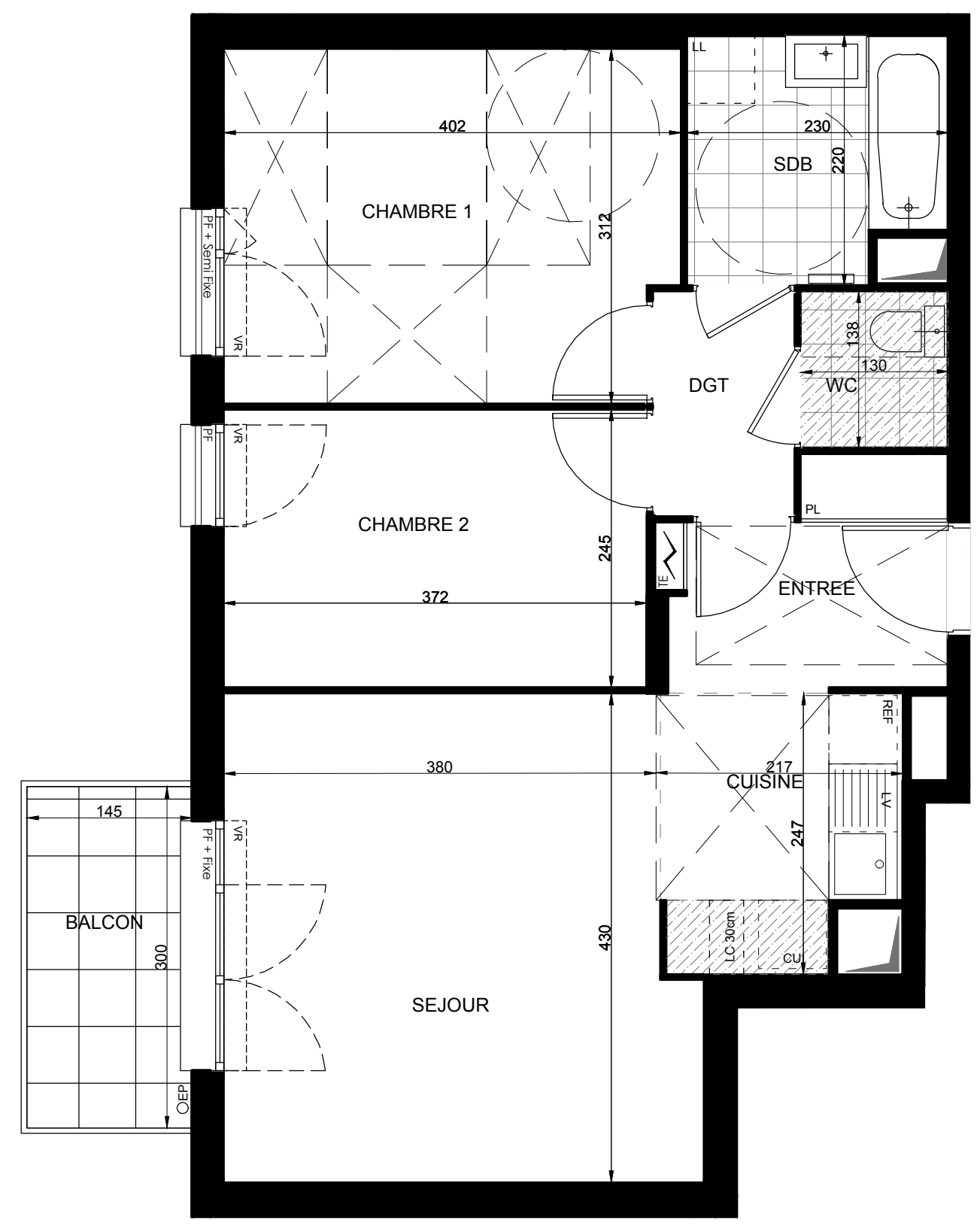
3 Pièces, D22
Bâtiment D - 2ème étage



surfaces habitables

Réception dont :		26.32 m ²
Entrée :	4.33 m ²	
Séjour :	17.19 m ²	
Cuisine :	4.80 m ²	
Chambre 1 :		12.23 m ²
Chambre 2 :		9.10 m ²
Salle de bains :		4.72 m ²
Wc :		1.79 m ²
Dégagement :		2.47 m ²

TOTAL	56.63 m²
Balcon	4,35 m ²



LEGENDE : PF : Porte Fenêtre / F : Fenêtre / FAB : Fenêtre Allège Basse / VR : Volet Roulant / GC : garde-corps / TE : Tableau Electrique / PL : Placard / CUI : Cuisson / R : Réfrigérateur / LL : Lave Linge / LV : Lave Vaisselle / EP : eaux pluviales / TP : trop-plein / RP : robinet de puisage / Soffite, faux plafond : / Niveau

NOTA : Des modifications sont susceptibles d'être apportées à ce plan en fonction des nécessités techniques de la réalisation, tant en ce qui concerne les dimensions libres que l'équipement. Les surfaces indiquées sont approximatives. Les retombées, soffites, faux-plafonds, canalisations, ballon d'eau chaude, ainsi que l'emplacement des équipements sont figurés à titre indicatif. / La surface des placards ou des dressing est incluse dans celle des pièces attenantes.