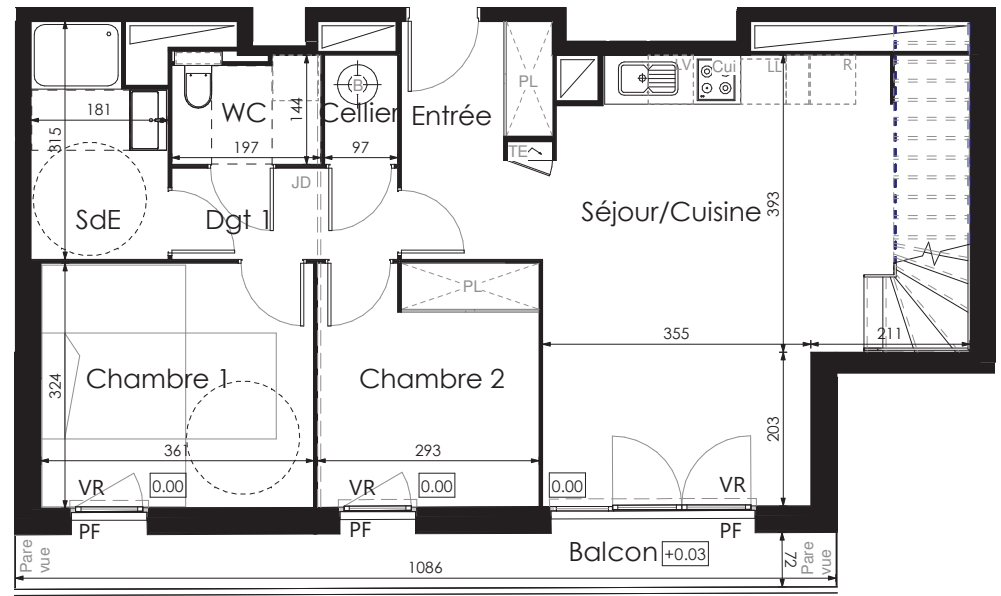


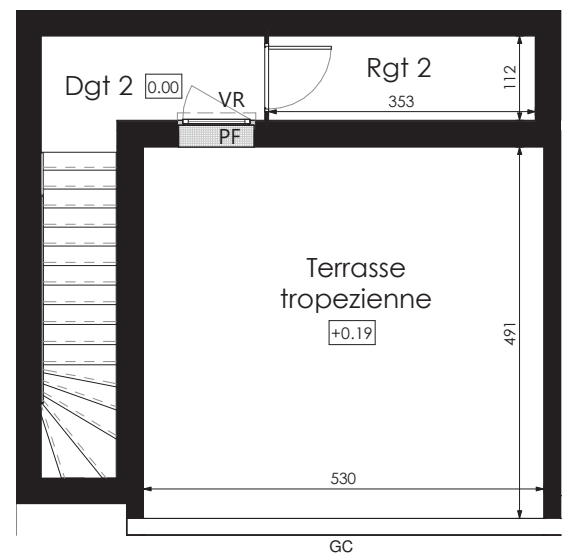
# Kanedo

130 Boulevard Hippolyte Tixador  
66140 Canet-en-Roussillon

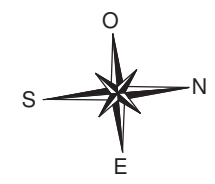
A43 - T3  
R+4



R+4



Terrasse en duplex

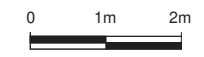


Surfaces habitables

Réception dont :			
Entrée+PL	6.05 m <sup>2</sup>	31.75 m <sup>2</sup>	
Séjour/Cuisine	25.70 m <sup>2</sup>		
Chambre 1	11.65 m <sup>2</sup>	WC	2.65 m <sup>2</sup>
Chambre 2	9.40 m <sup>2</sup>	Cellier	1.35 m <sup>2</sup>
SdE	5.15 m <sup>2</sup>		
Dgt 2	3.95 m <sup>2</sup>		
Rgt 2	3.90 m <sup>2</sup>		
Dgt 1	3.60 m <sup>2</sup>		

**TOTAL 73.40 m<sup>2</sup>**

Terrasse tropezienne	26.00 m <sup>2</sup>
Balcon	6.65 m <sup>2</sup>



LEGENDE : PF: Porte-Fenêtre / F: Fenêtre / VR : Volet roulant / GC: Garde-corps / TE: Tableau électrique / PL: Placard / CUI: Cuisson / R: Réfrigérateur / LL: Lave-linge / LV: Lave-vaisselle / DEP: Descente d'eau pluviale / Soffites, faux plafonds: / Retombée de poutre: / Cloison démontable: / Gaine technique: / Masquette:

NOTA: Des modifications sont susceptibles d'être apportées à ce plan en fonction des nécessités techniques de la réalisation, tant en ce qui concerne les dimensions libres que l'équipement. Les surfaces indiquées sont approximatives. Les retombées, soffites, faux-plafonds, canalisations, ballon d'eau chaude, ainsi que l'emplacement des équipements sont figurés à titre indicatif. La surface des placards ou des dressing est incluse dans celle des pièces attenantes.