

Arborescence

KAUFMANN & BROAD

Avenue des Pyrénées
Villenave d'Ornon

3 pièces B205
Bâtiment B, 2ème Etage

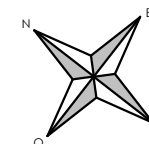
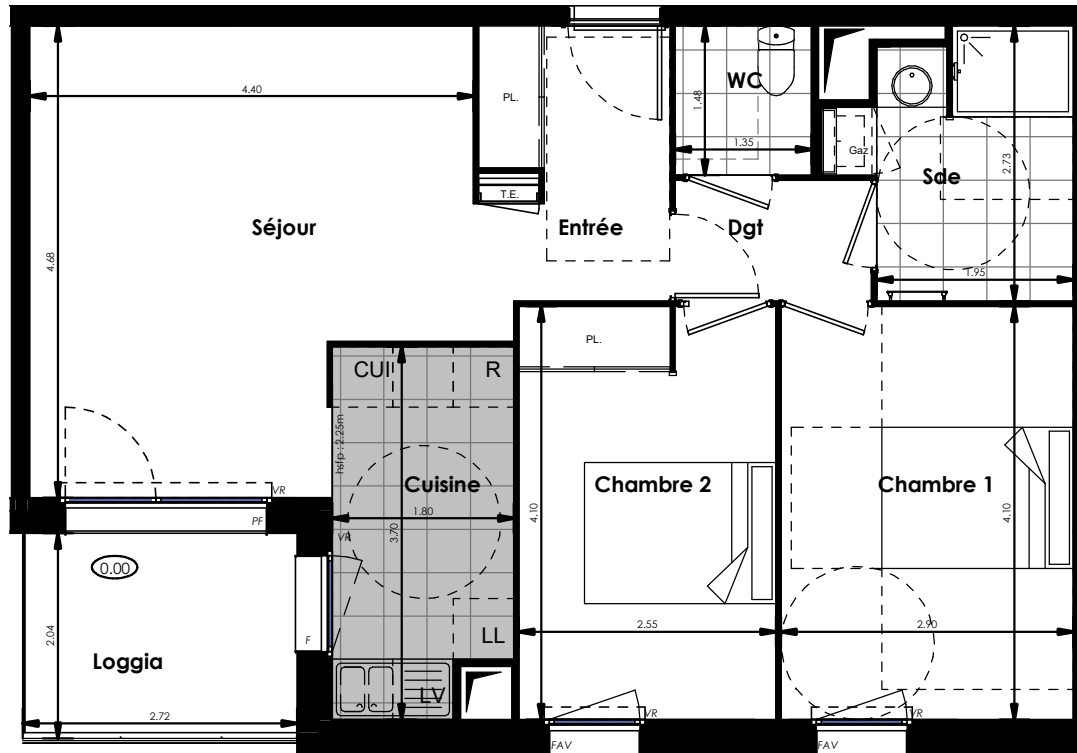


surfaces habitables

Réception :	29.8 m ²
dont :	
Entrée + Pl	4.6 m ²
Séjour	18.9 m ²
Cuisine	6.3 m ²
Chambre 1	11.9 m ²
Chambre 2 + Pl	10.4 m ²
Salle d'eau	5.5 m ²
Dégagement	2.3 m ²
WC	2.0 m ²

TOTAL 61.9 m²

Loggia 5.3 m²



LEGENDE: PF: Porte Fenêtre / F: Fenêtre / FAV: Fenêtre Allège Vitrée / VR: Volet Roulant / TE: Tableau Electrique / Gaz: Chaudière Gaz / PL: Placard / CUI: Cuisson / R: Réfrigérateur / LL: Lave Linge / LV: Lave Vaisselle / Soffite: / Niveau : 0.00

NOTA: Des modifications sont susceptibles d'être apportées à ce plan en fonction des nécessités techniques de la réalisation, tant en ce qui concerne les dimensions libres que l'équipement. Les surfaces indiquées sont approximatives. Les retombées, soffites, faux plafonds, canalisations, ballon d'eau chaude, ainsi que l'emplacement des équipements sont figurés à titre indicatif / La surface des placards ou des dressing est incluse dans celle des pièces attenantes

26/10/2020