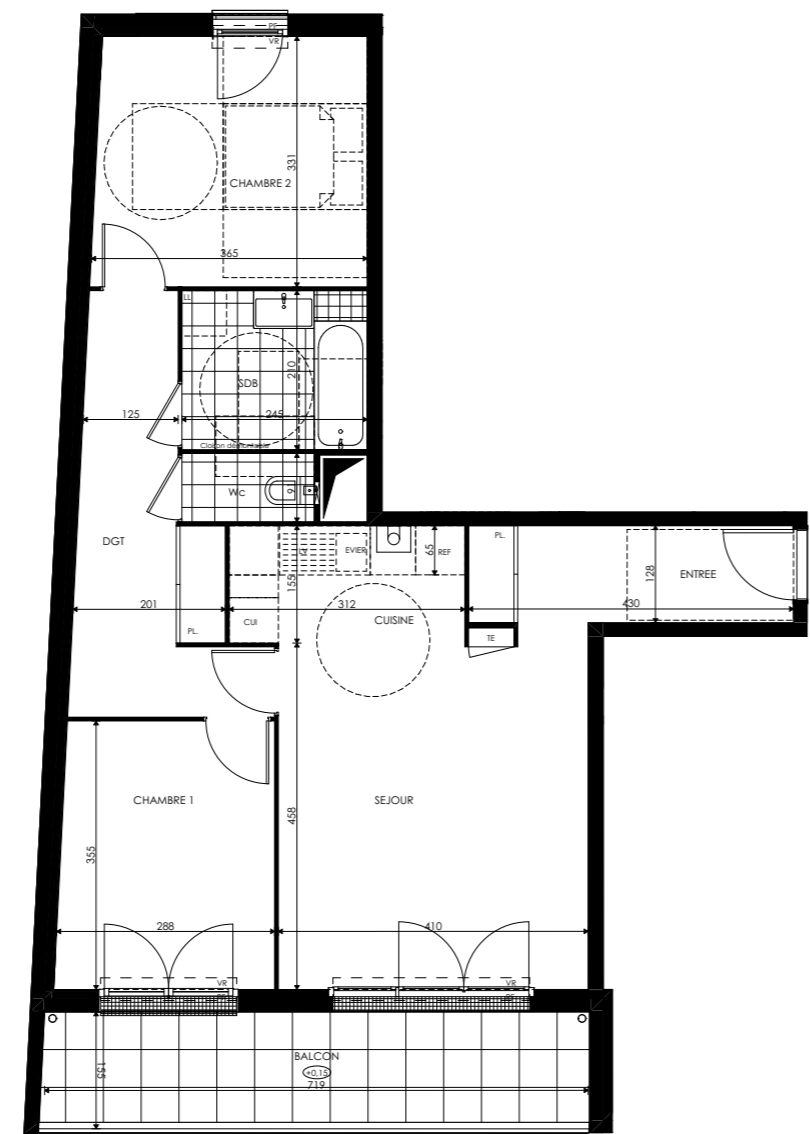


# Aérostation

56-60 rue Gabriel Péri  
 1-3 rue de l'aérostation maritime  
 78210 Saint-Cyr l'école

**3 pièces, 205**  
 2ème étage

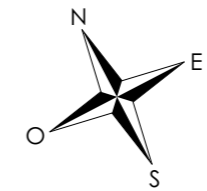
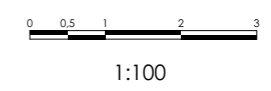


surfaces habitables

Entrée	5,51 m <sup>2</sup>
Séjour/Cuisine	23,81 m <sup>2</sup>
Chambre 1	10,05 m <sup>2</sup>
Chambre 2	11,87 m <sup>2</sup>
Dégagement	9,58 m <sup>2</sup>
Salle de Bain	5,15 m <sup>2</sup>
Wc	1,59 m <sup>2</sup>

TOTAL 67,56 m<sup>2</sup>

Balcon 11,67 m<sup>2</sup>



LEGENDE: PF: Porte Fenêtre / F: Fenêtre / FAB: Fenêtre Allège Basse / VR: Volet Roulant / TE: Tableau Electrique / PL: Placard / CUI: Cuisson / R: Réfrigérateur / LL: Lave Linge / LV: Lave Vaisselle / : Soffite, faux plafond / : Niveau  
 : Devoiemnt

**NOTA:** Des modifications sont susceptibles d'être apportées à ce plan en fonction des nécessités techniques de la réalisation, tant en ce qui concerne les dimensions libres que l'équipement. Les surfaces indiquées sont approximatives. Les retombées, soffites, faux plafonds, canalisations, ballon d'eau chaude, ainsi que l'emplacement des équipements sont figurés à titre indicatif / La surface des placards ou des dressing est incluse dans celle des pièces attenantes