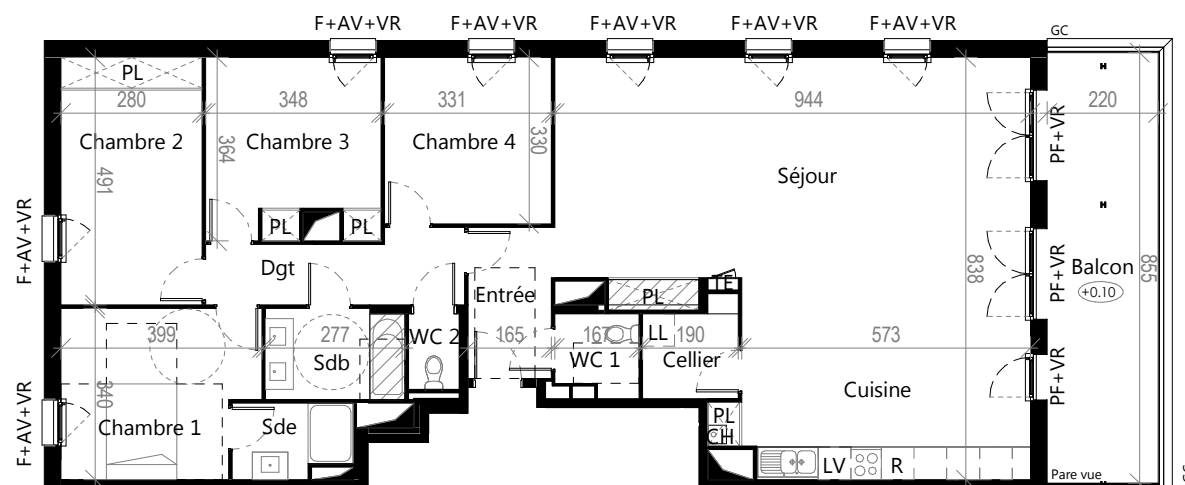
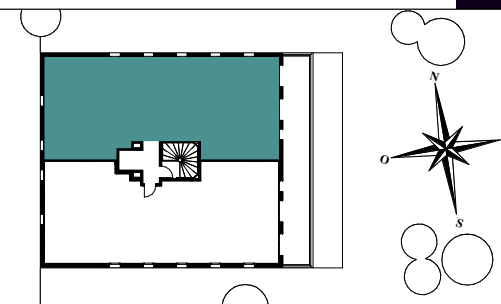


Terre Garonne

44 avenue de Muret
31000 TOULOUSE

5 pièces, G1-901

Bâtiment G1, 9ème étage



Surfaces habitables

Entrée	5.0 m ²
Séjour	49.6 m ²
Cuisine	16.4 m ²
Cellier	3.4 m ²
Dgt	6.7 m ²
Chambre 1	12.5 m ²
Sde	3.4 m ²
Chambre 2	13.8 m ²
Chambre 3	12.1 m ²
Chambre 4	10.9 m ²
Sdb	4.9 m ²
WC 1	2.6 m ²
WC 2	1.5 m ²
TOTAL HABITABLE	142.8 m²

Balcon	18.8 m ²
TOTAL ANNEXES	18.8 m²



LEGENDE: PF: Porte-Fenêtre / F: Fenêtre / VR: Volet roulant / IV: Imposte Vitrée / AV: Allège Vitrée / PC: Porte coulissante / GC: Garde-corps / TE: Tableau électrique / PL: Placard / R: Réfrigérateur / LL: Emplacement Lave-linge / LV: Emplacement Lave-vaisselle CH: Chaudière / Niveau: (+0.20) / HSP: Hauteur sous plafond / Soffites, faux plafonds: Retombée de poutre: / Cloison démontable: / Gaine technique:

NOTA: Des modifications sont susceptibles d'être apportées à ce plan en fonction des nécessités techniques de la réalisation, tant en ce qui concerne les dimensions libres que l'équipement. Les surfaces indiquées sont approximatives. Les retombées, soffites, faux-plafonds, canalisations, ballon d'eau chaude, ainsi que l'emplacement des équipements sont figurés à titre indicatif. La surface des placards ou des dressing est incluse dans celle des pièces attenantes. Equipements selon notice descriptive.