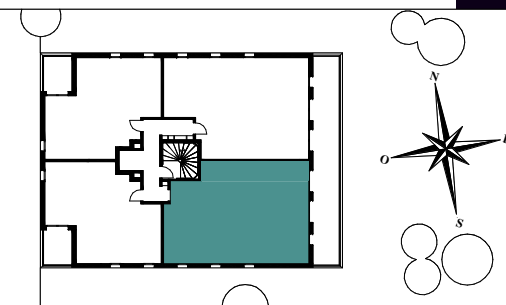


Terre Garonne

44 avenue de Muret
31000 TOULOUSE

4 pièces, G1-503

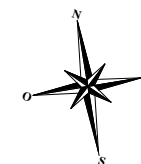
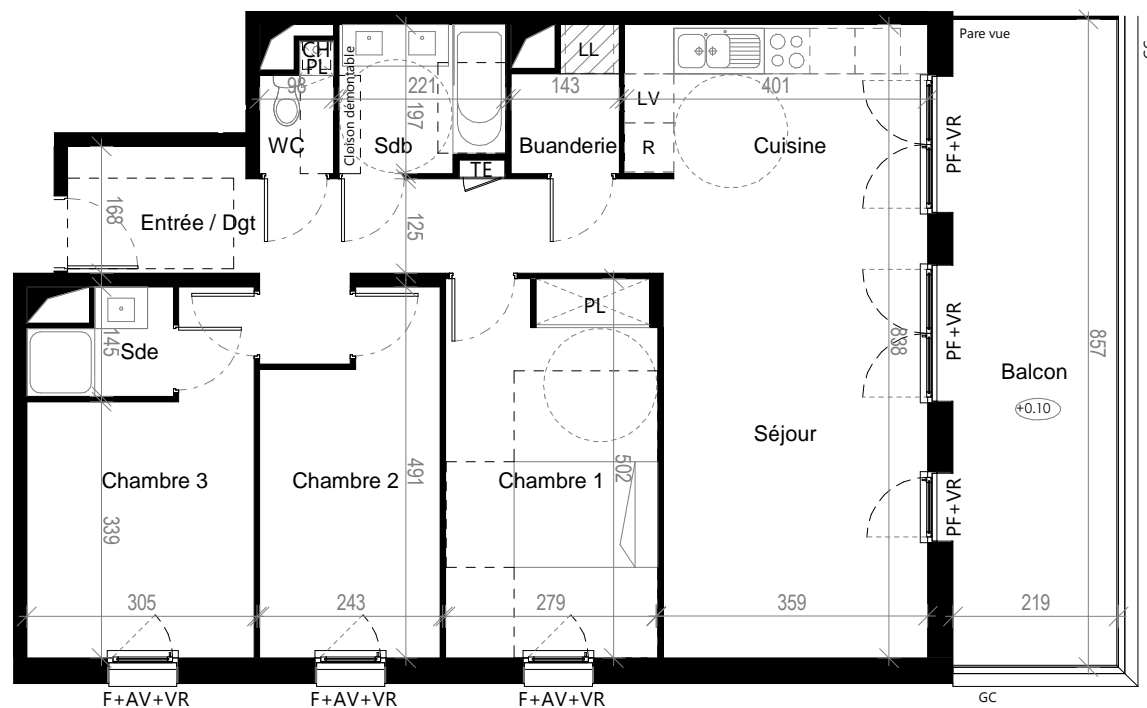
Bâtiment G1, 5ème étage

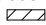
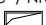




Surfaces habitables

Entrée / Dgt	11.7 m ²
Séjour	22.9 m ²
Cuisine	8.1 m ²
Chambre 1	14.0 m ²
Chambre 2	10.4 m ²
Chambre 3	11.7 m ²
Sde	2.3 m ²
Buanderie	2.4 m ²
Sdb	4.2 m ²
WC	1.5 m ²
TOTAL HABITABLE	89.2 m²

Balcon	18.5 m ²
TOTAL ANNEXES	18.5 m²



LEGENDE: PF: Porte-Fenêtre / F: Fenêtre / VR: Volet roulant / IV: Imposte Vitrée / AV: Allège Vitrée / PC: Porte coulissante / GC: Garde-corps / TE: Tableau électrique / PL: Placard / R: Réfrigérateur / LL: Emplacement Lave-linge / LV: Emplacement Lave-vaisselle CH: Chaudière / Niveau: ± 0.20 / HSP: Hauteur sous plafond / Soffites, faux plafonds:  Retombée de poutre:  / Cloison démontable:  / Gaine technique: 

NOTA: Des modifications sont susceptibles d'être apportées à ce plan en fonction des nécessités techniques de la réalisation, tant en ce qui concerne les dimensions libres que l'équipement. Les surfaces indiquées sont approximatives. Les retombées, soffites, faux-plafonds, canalisations, ballon d'eau chaude, ainsi que l'emplacement des équipements sont figurés à titre indicatif. La surface des placards ou des dressing est incluse dans celle des pièces attenantes. Equipements selon notice descriptive.

belin
L'IMMOBILIER

0 1m 2m