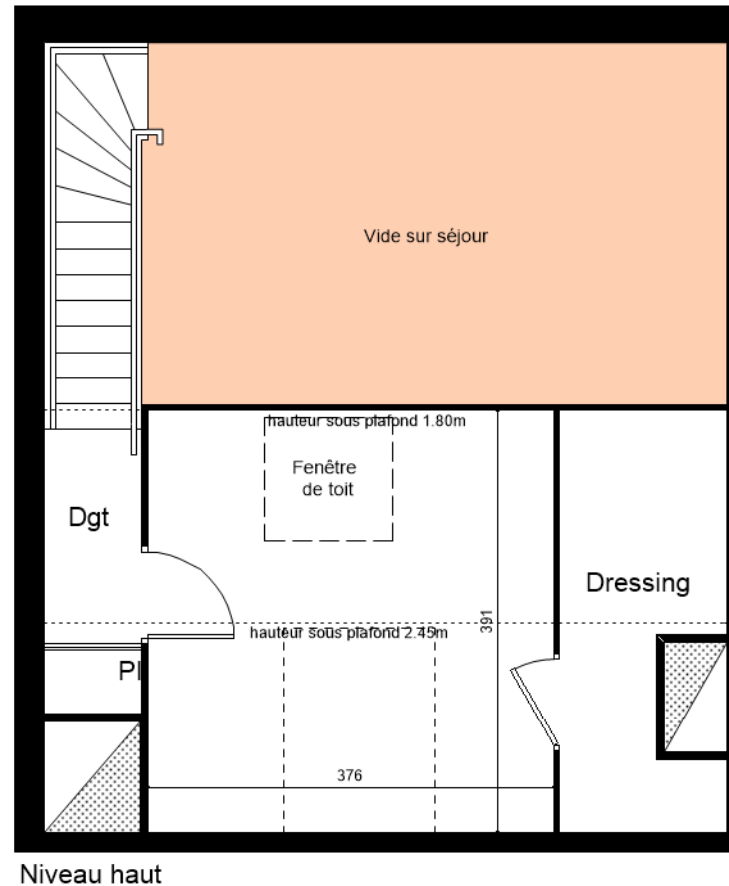
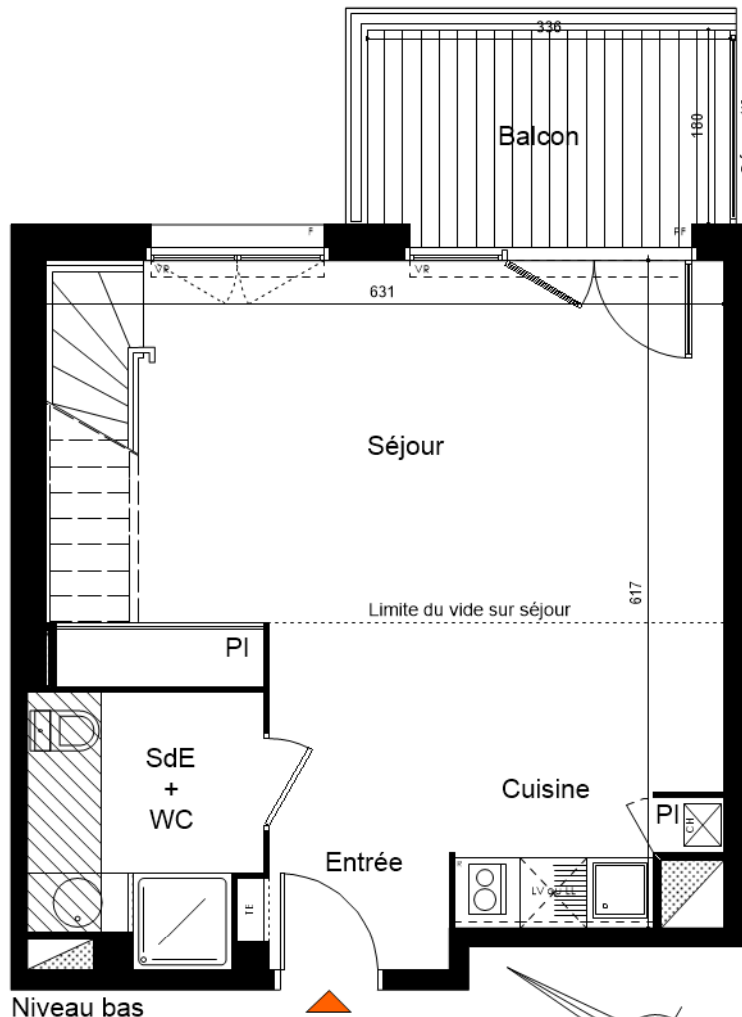


# CITY PARK

Rue André LUPIAC - Rue de BROCC  
CASTANET TOLOSAN

**M SERGE MAS**  
PROMOTION



Niveau	Type	N° Logement
R+3	T2D	B303
Entrée / Séjour / Cuisine		31,57 m <sup>2</sup>
Chambre		14,71 m <sup>2</sup>
Dressing		5,30 m <sup>2</sup>
Salle d'eau / WC		4,98 m <sup>2</sup>
Dégagement		2,37 m <sup>2</sup>
<b>Surface Habitable</b>		<b>58,93m<sup>2</sup></b>
Balcon		6,05 m <sup>2</sup>
22 Mars 2021		Indice : 1

Niveau bas

Niveau haut



Plafond horizontale à 2,45m Plafond rampant

LEGENDE:		
PF: Porte Fenêtre	R: Réfrigérateur	VR: Volet Roulant
F: Fenêtre	LL: Lave Linge	PL: Placard
F. av: Fenêtre Allège Vitrée	LV: Lave Vaisselle	TE: Tableau Electrique
CH: Chaudière	▨ Soffite, faux plafond	▤ Cloison amovible

**NOTA:** Des modifications sont susceptibles d'être apportées à ce plan en fonction des nécessités techniques de la réalisation, tant en ce qui concerne les dimensions libres que l'équipement. Les surfaces indiquées sont approximatives. Les retombées, soffites, faux plafonds, canalisations, ainsi que l'emplacement des équipements sont figurés à titre indicatif. La surface des placards est incluse dans celle des pièces attenantes