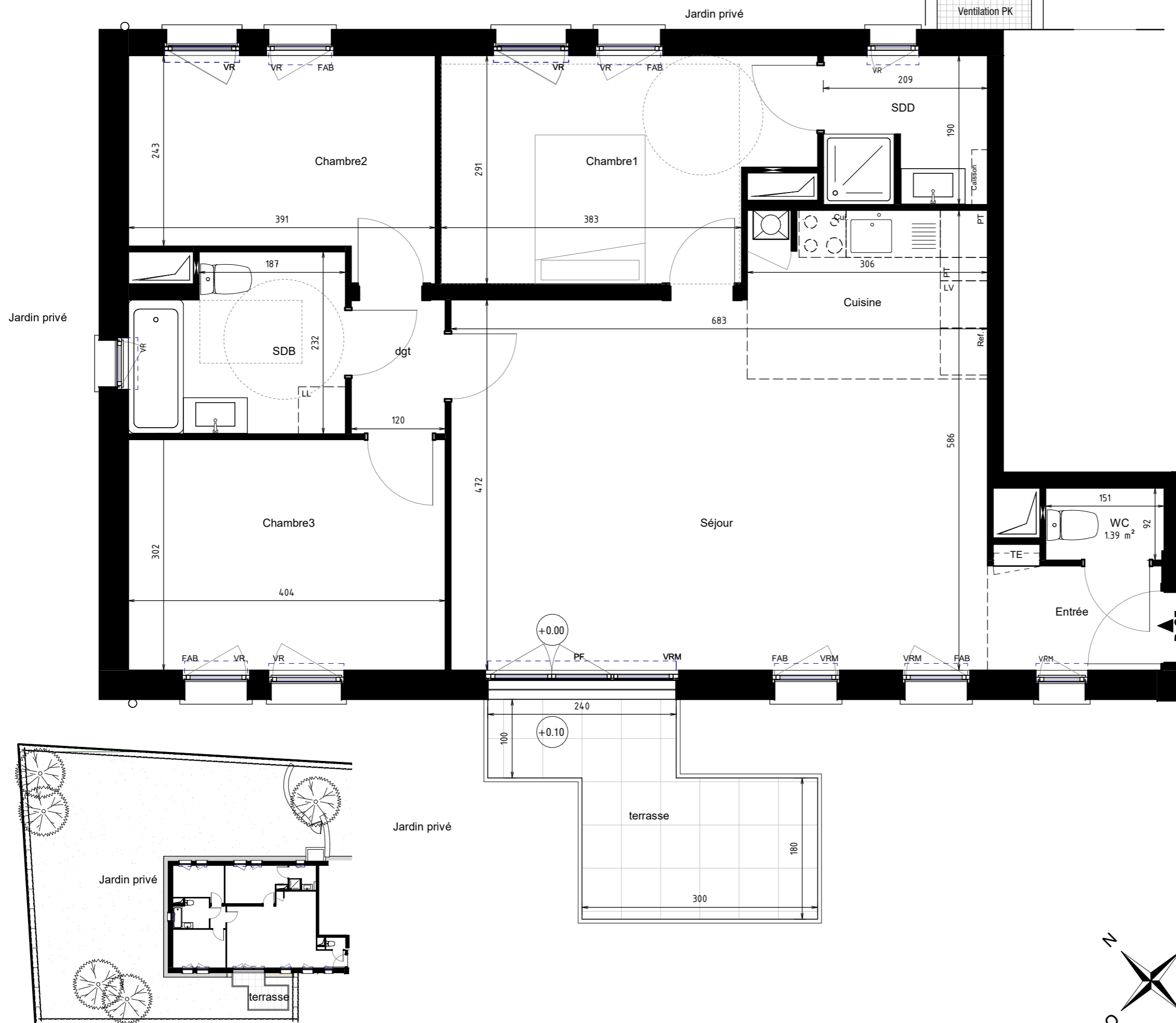
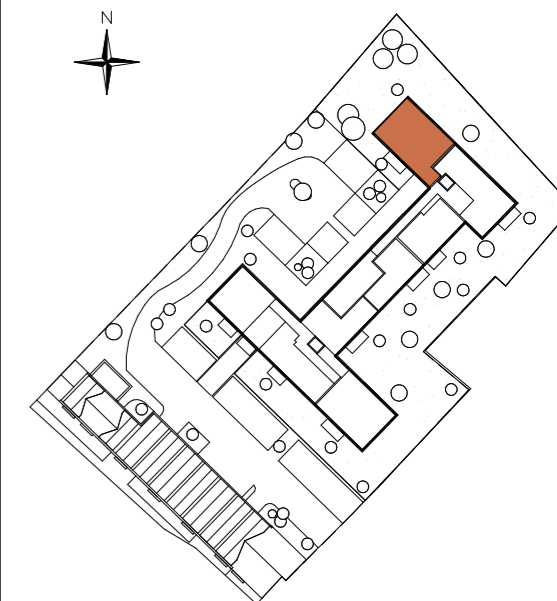


# La Closeraie

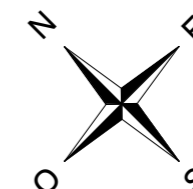
12 rue du Chemin Vert  
59493 - Villeneuve d'Ascq

**4 pièces, D05**  
Bâtiment D, Rez-de Chaussée



surfaces habitables

Entrée	2.96 m <sup>2</sup>
Séjour	29.18 m <sup>2</sup>
Cuisine	6.55 m <sup>2</sup>
soit Réception:	38.68 m <sup>2</sup>
Chambre1	12.53 m <sup>2</sup>
SDD	3.91 m <sup>2</sup>
Chambre2	10.02 m <sup>2</sup>
Chambre3	11.87 m <sup>2</sup>
SDB	5.87 m <sup>2</sup>
dgt	2.05 m <sup>2</sup>
WC	1.39 m <sup>2</sup>
<b>TOTAL</b>	<b>86.33 m<sup>2</sup></b>
Jardin privé	341.10 m <sup>2</sup>
terrasse	7.72 m <sup>2</sup>
<b>Total Privatif</b>	<b>348.82 m<sup>2</sup></b>



LEGENDE : PL placard/ GT gaine technique/ VR volet roulant/ VRM volet roulant motorisé/ F fenêtre/ FAB fenêtre allège basse/ PF porte-fenêtre/ AV allège vitrée/ TE tableau électrique/ LL lave linge/ LV lave Vaisselle/ R. Réfrigérateur/ Cui. Cuisson/ soffite, faux plafond/ (0.10) Niveau

NOTA : DES MODIFICATIONS SONT SUSCEPTIBLES D'ETRE APPORTEES A CE PLAN EN FONCTION DES NECESSITES TECHNIQUES OU REGLEMENTAIRES DE LA REALISATION, TANT EN CE QUI CONCERNE LES DIMENSIONS LIBRES, QUE L'EQUIPEMENT. LES SURFACES, LES HAUTEURS SOUS PLAFOND AINSI QUE LES HAUTEURS DE SEUILS OU D'ALLEGES INDIQUEES SONT APPROXIMATIVES. LES RETOMBES, SOFFITES, FAUX-PLAFONDS, TRAPPES DE VISITES, AINSI QUE L'EMPLACEMENT DES DESCENTES D'EAUX PLUVIALES, DES EQUIPEMENTS SANITAIRES NE SONT PAS TOUS FIGURES OU LE SONT A TITRE INDICATIF. LA SURFACE DES PLACARDS EST INCLUSE DANS CELLE DES PIECES ATTENANTES.

Pierre Louis CARLIER, architecte

25/11/2019 0  
07/05/2020 A

