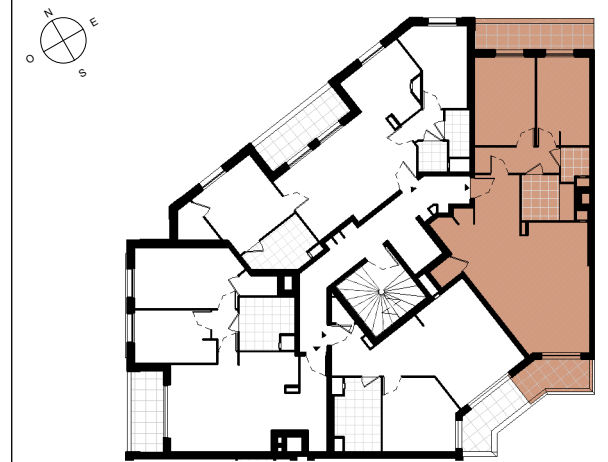


# L'Unique

KAUFMAN BROAD

Rue de la Station, Rue Maurice Dalesme,  
Rue Mounet Sully, Rue Pierre Delalet  
95130, Franconville

3 Pièces, Appartement n°224  
Bâtiment 2, 2e Etage

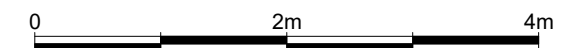


### surfaces habitables

Réception dont :	36.72 m <sup>2</sup>
Entrée	3.31 m <sup>2</sup>
Séjour	29.74 m <sup>2</sup>
Cuisine	3.67 m <sup>2</sup>
Chambre 1	11.59 m <sup>2</sup>
Chambre 2	10.08 m <sup>2</sup>
Dgt	4.78 m <sup>2</sup>
SdB	5.00 m <sup>2</sup>
Wc	2.03 m <sup>2</sup>
Dressing	1.14 m <sup>2</sup>

**TOTAL 71.34 m<sup>2</sup>**

Balcon 1	4.64 m <sup>2</sup>
Balcon 2	6.60 m <sup>2</sup>



PF doubles ou F doubles

LEGENDE: PF - Porte-Fenêtre / F - Fenêtre / FAB - Fenêtre Allège Basse / GC - Garde-corps / VB - Volet battant / VR - Volet roulant / TA - Tableau abonné / PL - Placard / R - Réfrigérateur / LL - Lave Linge / LV - Lave vaisselle / Soffites ou faux-plafond / Niveau 0.10  
 Nota: Des modifications sont susceptibles d'être apportées à ce plan en fonction des nécessités techniques de la réalisation, tant en ce qui concerne les dimensions libres que l'équipement. Les surfaces indiquées sont approximatives. Les retombées, soffites, faux-plafond, canalisations ainsi que l'emplacement des équipements sont figurés à titre indicatif. Les jardins sont susceptibles d'avoir un dénivelé ou un léger talus suivant la pente naturelle du terrain ou des voiries.

Date : 19.10.2021

Indice : 1