
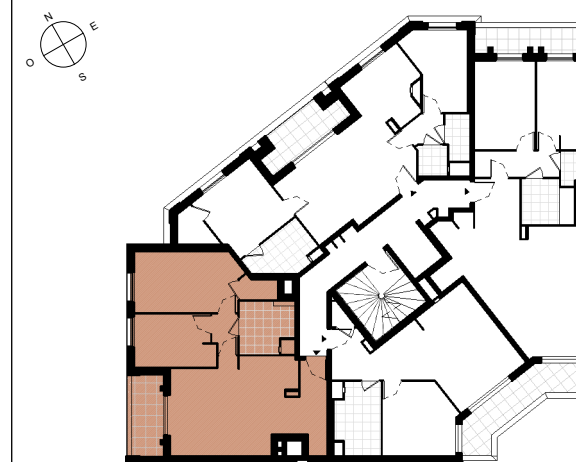


# L'Unique

KAUFMAN  BROAD

Rue de la Station, Rue Maurice Dalesme,  
Rue Mounet Sully, Rue Pierre Delalet  
95130, Franconville

3 Pièces, Appartement n°242  
Bâtiment 2, 4e Etage

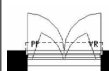
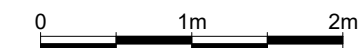


## surfaces habitables


Réception dont :	29.95 m <sup>2</sup>
Entrée	5.23 m <sup>2</sup>
Séjour	19.59 m <sup>2</sup>
Cuisine	5.13 m <sup>2</sup>
Chambre 1	13.51 m <sup>2</sup>
Chambre 2	9.01 m <sup>2</sup>
Dgt	2.16 m <sup>2</sup>
SdB	5.87 m <sup>2</sup>
Rgt	1.71 m <sup>2</sup>

**TOTAL 62.21 m<sup>2</sup>**

Balcon 5.50 m<sup>2</sup>



PF doubles ou F doubles

LEGENDE: PF - Porte-Fenêtre / F - Fenêtre / FAB - Fenêtre Allège Basse / GC - Garde-corps / VB - Volet battant / VR - Volet roulant / TA - Tableau abonné / PL - Placard / R - Réfrigérateur / LL - Lave Linge / LV - Lave vaisselle / Soffites ou faux-plafond  / Niveau 0.10  
Nota: Des modifications sont susceptibles d'être apportées à ce plan en fonction des nécessités techniques de la réalisation, tant en ce qui concerne les dimensions libres que l'équipement. Les surfaces indiquées sont approximatives. Les retombées, soffites, faux-plafond, canalisations ainsi que l'emplacement des équipements sont figurés à titre indicatif. Les jardins sont susceptibles d'avoir un dénivelé ou un léger talus suivant la pente naturelle du terrain ou des voiries.

Date : 14.10.2021

Indice : 1