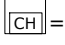
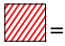
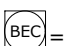
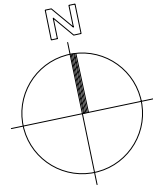
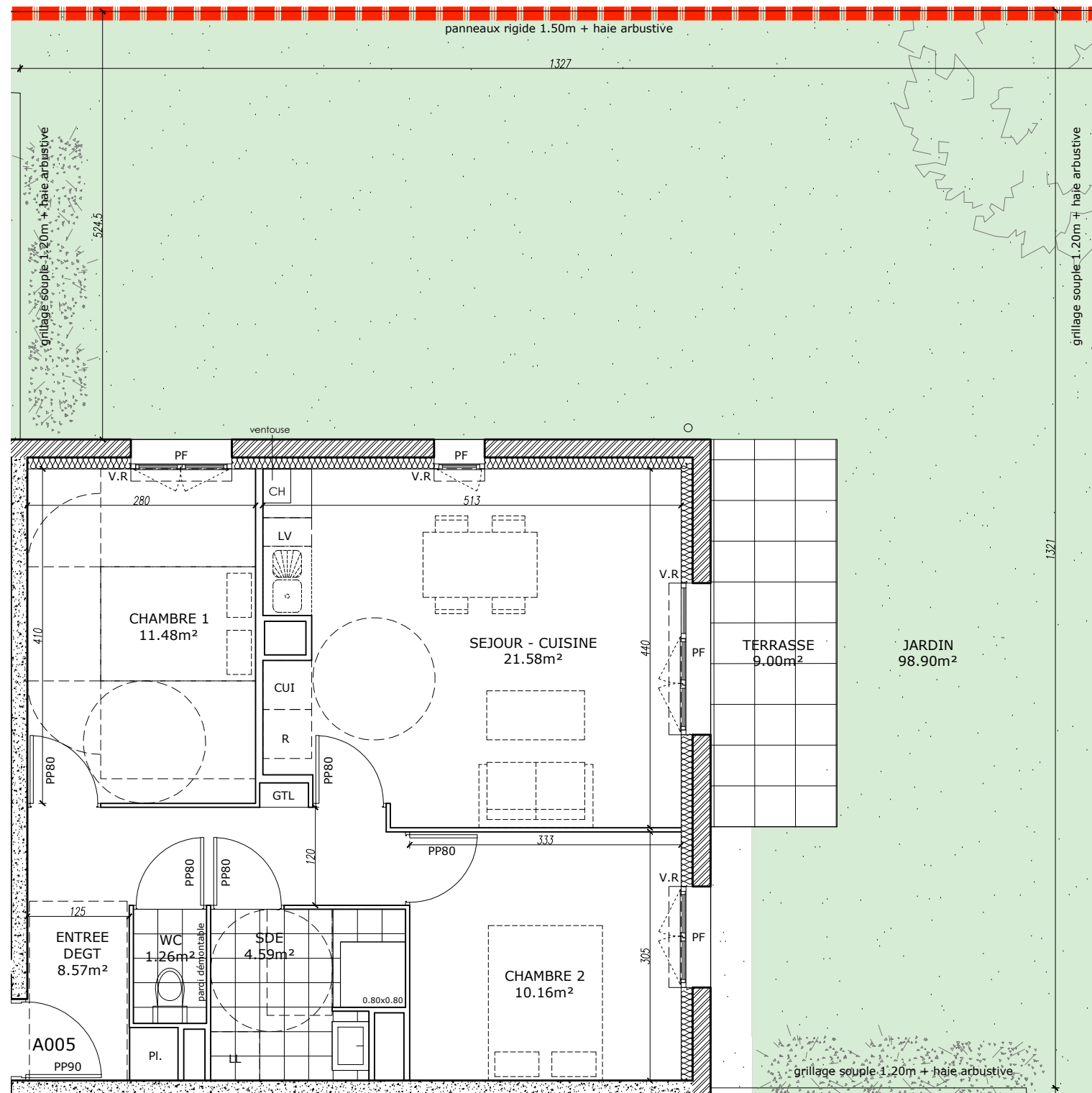


F = Fenêtre ouvrant à la française
 PF = Porte fenêtre ouvrant à la française
 VR = Volet roulant
 PP90 = Porte palière de 90
 PP80 = Porte de distribution 80
 GC = Garde - corps
 PL = Placard sans aménagement intérieur
 LL = Lave-linge
 LV = Lave-vaisselle
 CUI = Cuisinière
 R = Réfrigérateur

 = Chaudière
 = Faux-plafond ou soffite
 = Ballon Eau Chaude



0 m 1 m 2 m 3 m

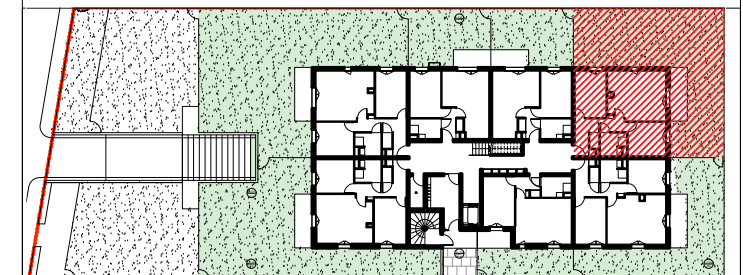


Des modifications sont susceptibles d'être apportées en fonction des nécessités techniques et administratives de la réalisation pour les dimensions libres, retombés, soffites, faux-plafonds, les équipements réseaux divers, les appareillages électriques, dont la nature et le nombre sont donnés à titre indicatif. Les surfaces sont approximatives
 Les éléments de cuisine représentés sont optionnels

"Le domaine d'Amelia"



90 route de Caumont
 14650 Carpiquet



A005 T3 57.64m² RdC

SURFACES HABITABLES

Entrée/Degt.	8.57 m ²
Séjour/Cuis.	21.58 m ²
Chambre 1	11.48 m ²
Chambre 2	10.16 m ²
SdE	4.59 m ²
WC	1.26 m ²
Total	57.64 m²
Jardin	98.90 m ²
Terrasse	9.00 m ²

Date: avril 2021

Modifié le:

Maitre d'ouvrage:

70 avenue de l'Hippodrome
 14000 CAEN
 Tel: 02 31 08 34 88
 Fax: 02 31 08 34 99

