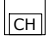


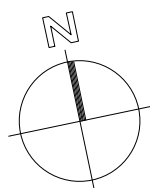
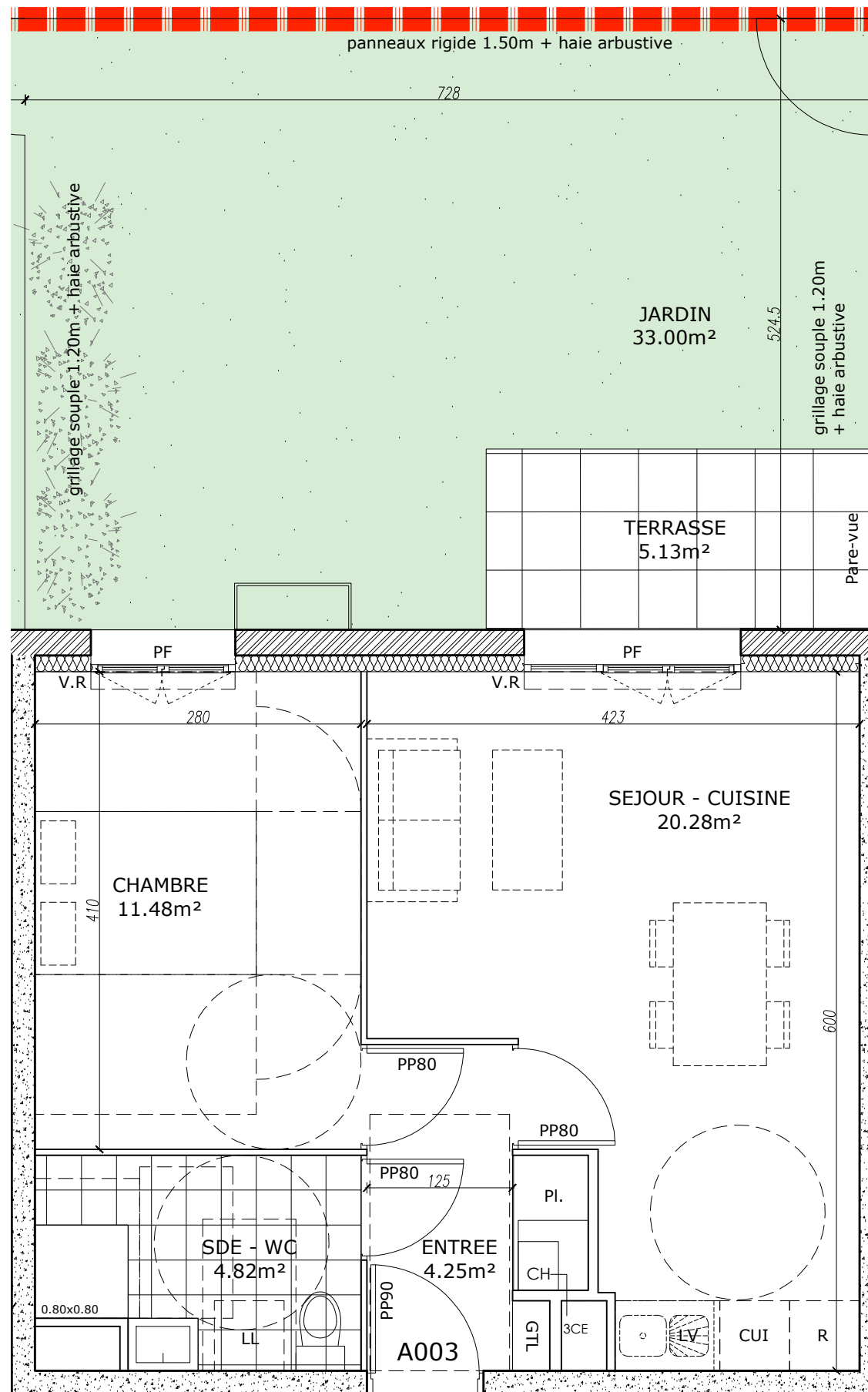


- F = Fenêtre ouvrant à la française
- PF = Porte fenêtre ouvrant à la française
- VR = Volet roulant
- PP90 = Porte palière de 90
- PP80 = Porte de distribution 80
- GC = Garde - corps
- PL = Placard sans aménagement intérieur
- LL = Lave-linge
- LV = Lave-vaisselle
- CUI = Cuisinière
- R = Réfrigérateur
-  = Chaudière
-  = Faux-plafond ou soffite
-  = Ballon Eau Chaude

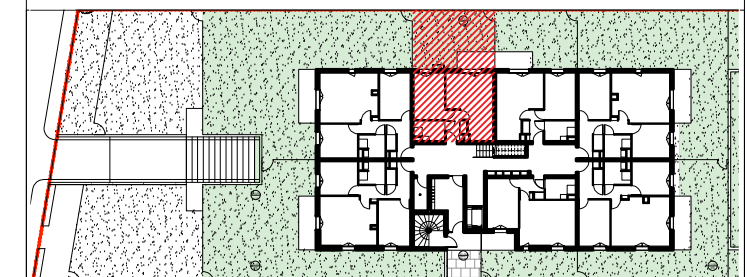


Des modifications sont susceptibles d'être apportées en fonction des nécessités techniques et administratives de la réalisation pour les dimensions libres, retombés, soffites, faux-plafonds, les équipements réseaux divers, les appareillages électriques, dont la nature et le nombre sont donnés à titre indicatif. Les surfaces sont approximatives  
Les éléments de cuisine représentés sont optionnels

# "Le domaine d'Amelia"



90 route de Caumont  
14650 Carpiquet



A003      T2      40.83m<sup>2</sup>      RdC

### SURFACES HABITABLES

Entrée	4.25 m <sup>2</sup>
Séjour/Cuis.	20.28 m <sup>2</sup>
Chambre	11.48 m <sup>2</sup>
SdE - WC	4.82 m <sup>2</sup>
<b>Total</b>	<b>40.83 m<sup>2</sup></b>
Jardin	33.00 m <sup>2</sup>
Terrasse	5.13 m <sup>2</sup>

Date: avril 2021

Modifié le:

Maitre d'ouvrage:

70 avenue de l'Hippodrome  
14000 CAEN  
Tel: 02 31 08 34 88  
Fax: 02 31 08 34 99

