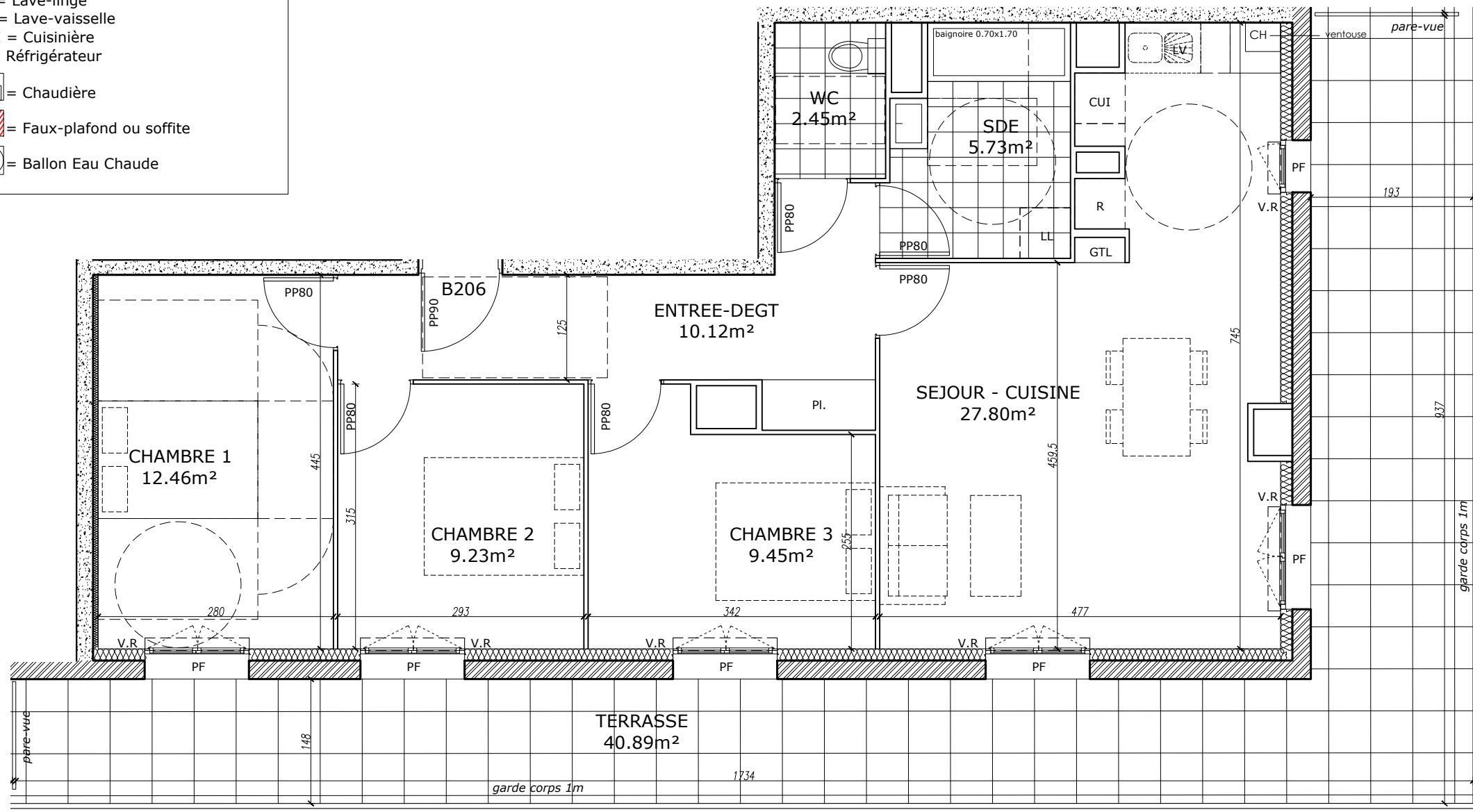


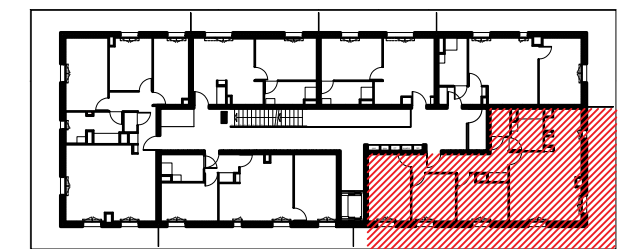
- F = Fenêtre ouvrant à la française
- PF = Porte fenêtre ouvrant à la française
- VR = Volet roulant
- PP90 = Porte palière de 90
- PP80 = Porte de distribution 80
- GC = Garde - corps
- PL = Placard sans aménagement intérieur
- LL = Lave-linge
- LV = Lave-vaisselle
- CUI = Cuisinière
- R = Réfrigérateur
- CH = Chaudière
- [Hatched Box] = Faux-plafond ou soffite
- BEC = Ballon Eau Chaude



# "Le domaine d'Amelia"



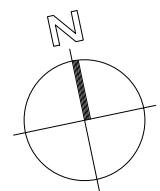
90 route de Caumont  
14650 Carpiquet



B206      T4      77.24m<sup>2</sup>      R+2

### SURFACES HABITABLES

Entrée / Degt.	10.12 m <sup>2</sup>
Séjour/Cuis.	27.80 m <sup>2</sup>
Chambre 1	12.46 m <sup>2</sup>
Chambre 2	9.23 m <sup>2</sup>
Chambre 3	9.45 m <sup>2</sup>
SdE	5.73 m <sup>2</sup>
WC	2.45 m <sup>2</sup>
<b>Total</b>	<b>77.24 m<sup>2</sup></b>
Terrasse	40.89 m <sup>2</sup>



imprimer sur A3



Des modifications sont susceptibles d'être apportées en fonction des nécessités techniques et administratives de la réalisation pour les dimensions libres, retombés, soffites, faux-plafonds, les équipements réseaux divers, les appareillages électriques, dont la nature et le nombre sont donnés à titre indicatif. Les surfaces sont approximatives  
Les éléments de cuisine représentés sont optionnels

Date: avril 2021

Modifié le:

Maitre d'ouvrage:  
70 avenue de l'Hippodrome  
14000 CAEN  
Tel: 02 31 08 34 88  
Fax: 02 31 08 34 99

