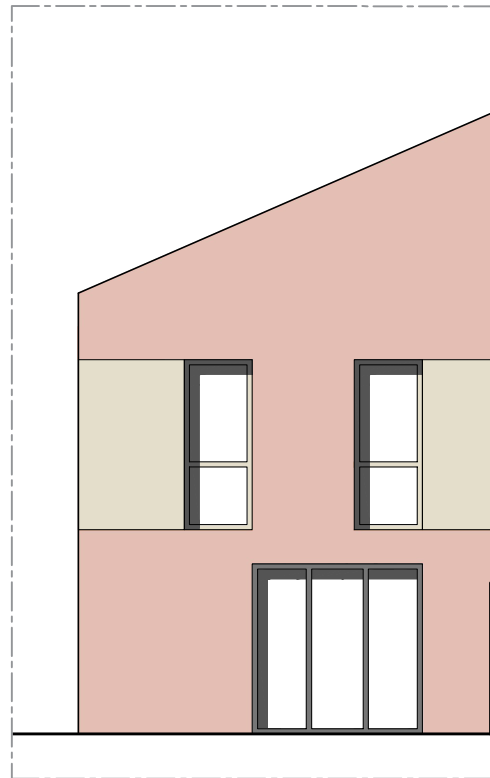
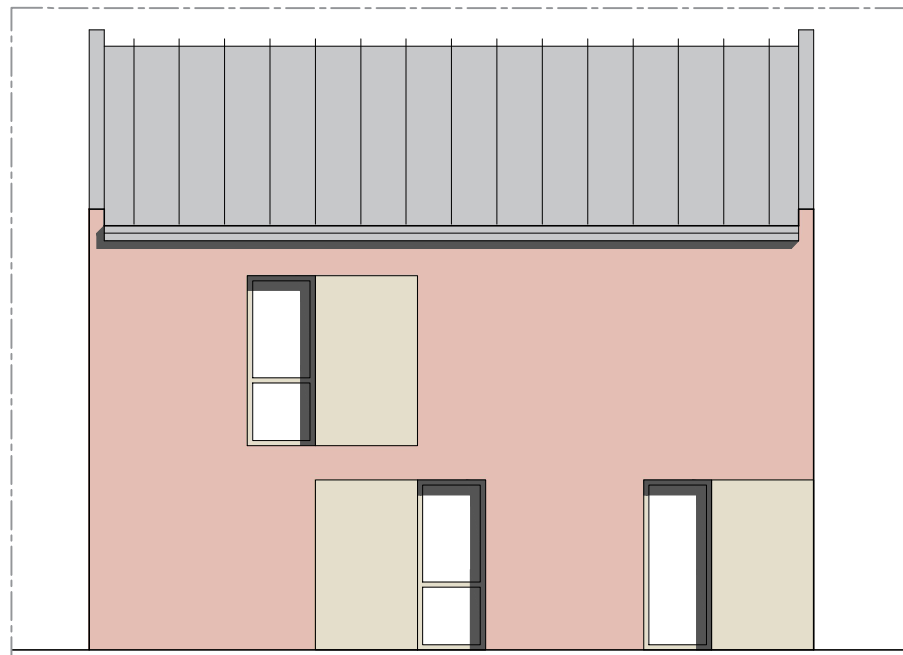


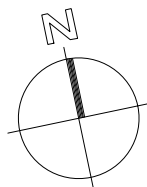
Façade nord
échelle : 1/100



Façade sud
échelle : 1/100



Façade ouest
échelle : 1/100

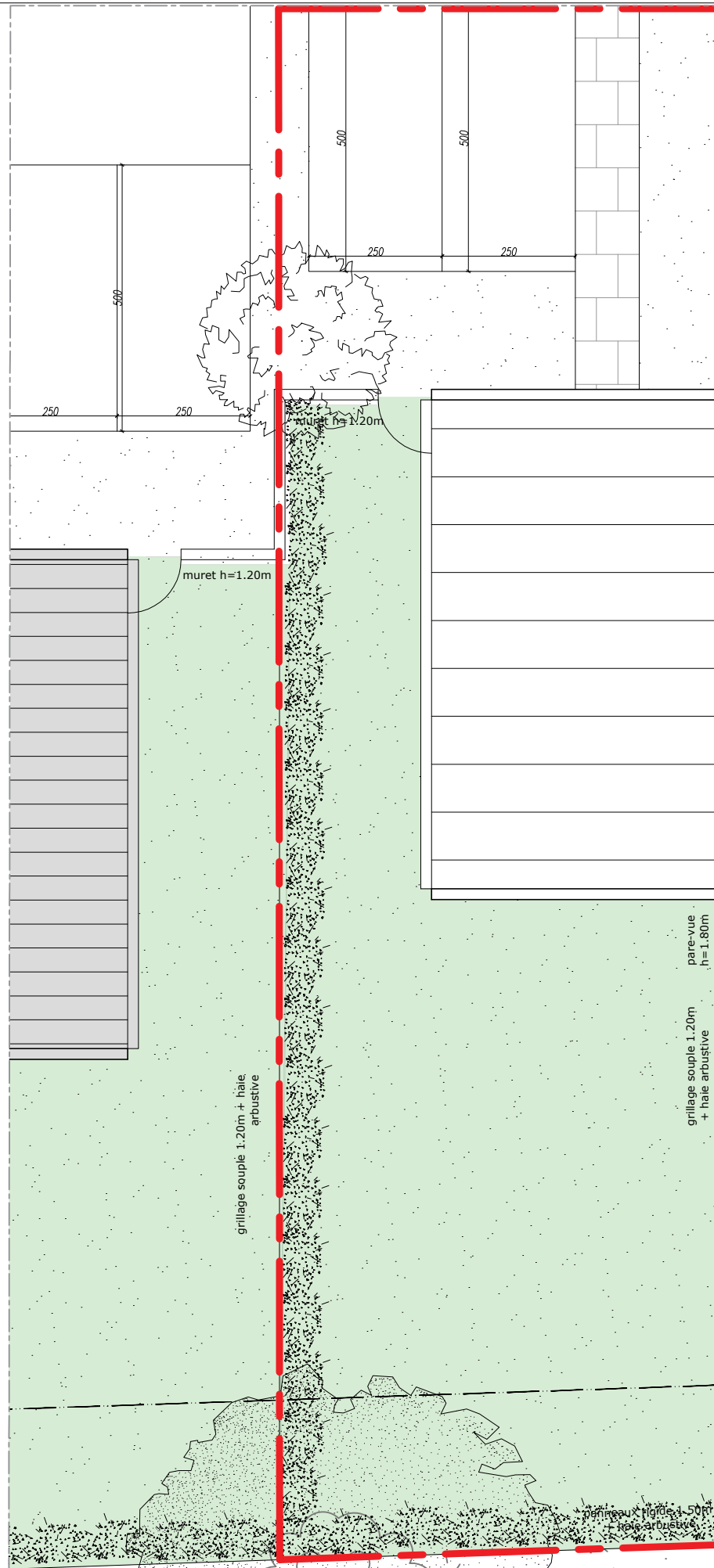


Plan de toiture



imprimer sur A3

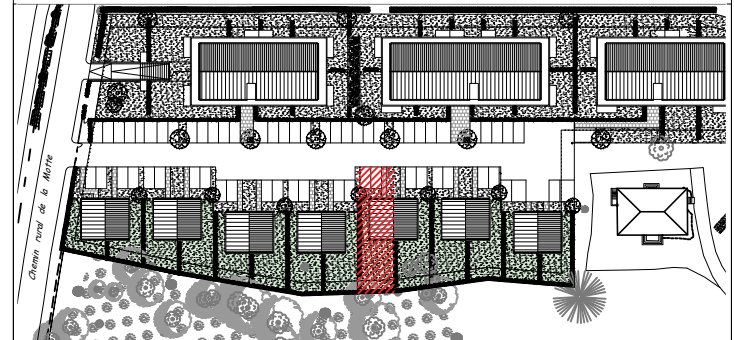
Des modifications sont susceptibles d'être apportées en fonction des nécessités techniques et administratives de la réalisation pour les dimensions libres, retombés, soffites, faux-plafonds, les équipements réseaux divers, les appareillages électriques, dont la nature et le nombre sont donnés à titre indicatif. Les surfaces sont approximatives
Les éléments de cuisine représentés sont optionnels



"Le domaine d'Amelia"



90 route de Caumont
14650 Carpiquet



MAISON 09 T4 79.97m²

SURFACE HABITABLE

RDC

Entrée/Degt.	6.61 m ²
Séjour	20.96 m ²
Cuisine	5.55 m ²
SdE	4.47 m ²
WC	3.00 m ²

R+1

Degt.	3.66 m ²
Chambre 1	9.01 m ²
Chambre 2	11.40 m ²
Chambre 3	10.73 m ²
Bain	3.14 m ²
WC	1.44 m ²

TOTAL 79.97 m²

Jardin 127.66 m²

Date: avril 2021

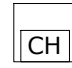
Modifié le:

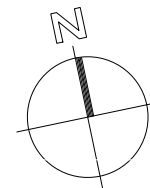
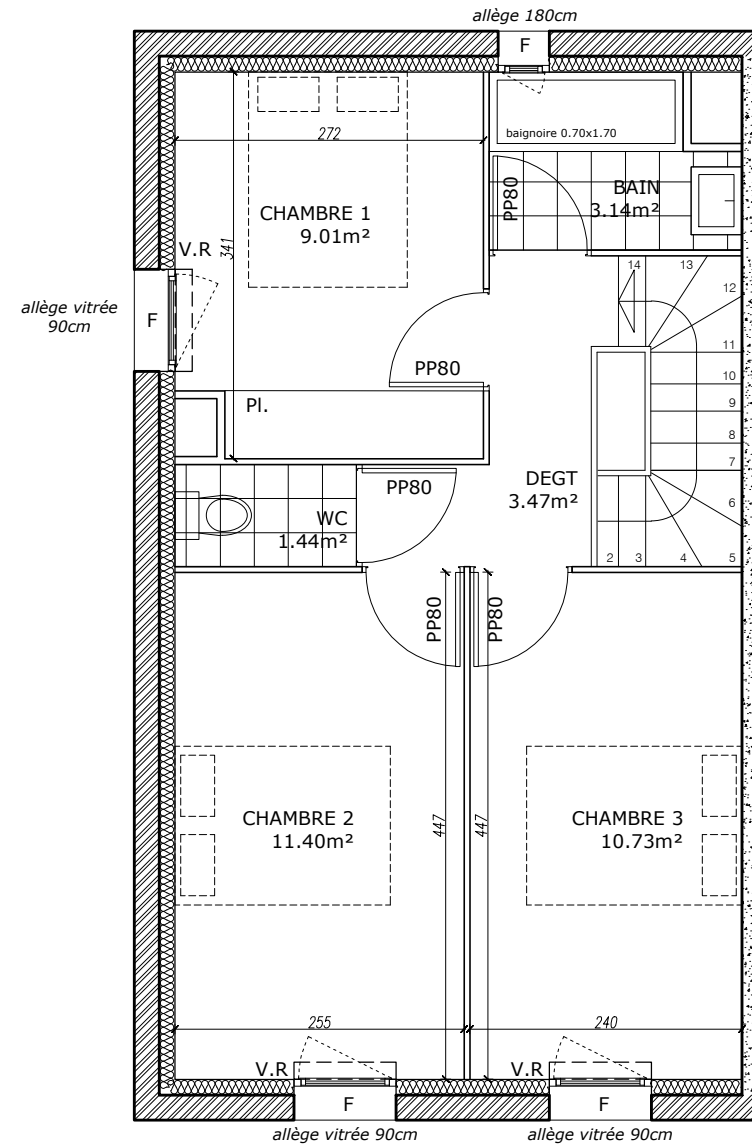
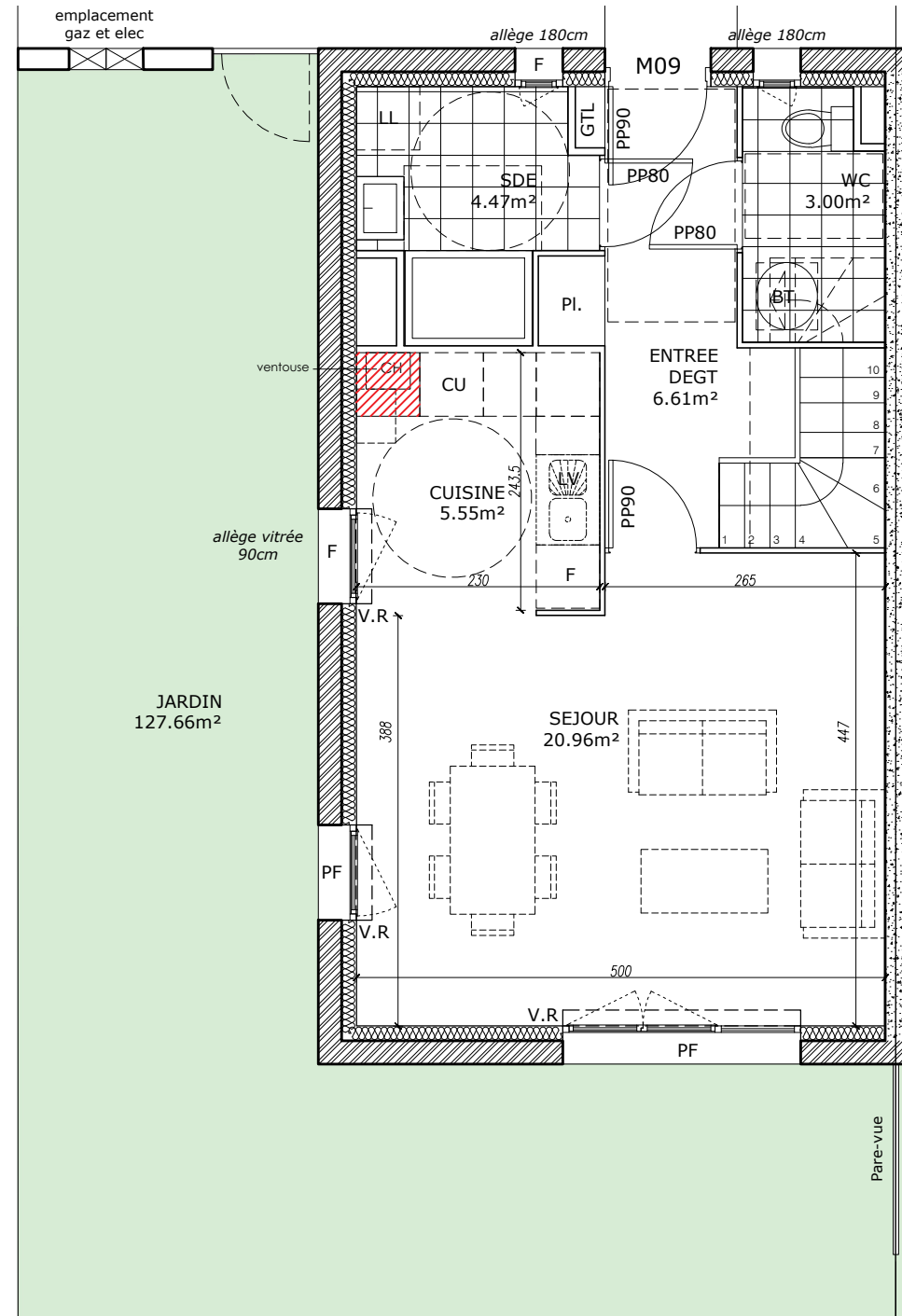
Maitre d'ouvrage:

70 avenue de l'Hippodrome
14000 CAEN
Tel: 02 31 08 34 88
Fax: 02 31 08 34 99



F = Fenêtre ouvrant à la française
 PF = Porte fenêtre ouvrant à la française
 VR = Volet roulant
 PP90 = Porte palière de 90
 PP80 = Porte de distribution 80
 PL = Placard sans aménagement intérieur
 LL = Lave-linge
 LV = Lave-vaisselle
 CUI = Table de cuisson
 R = Réfrigérateur

 = Chaudière



0 m 1 m 2 m 3 m

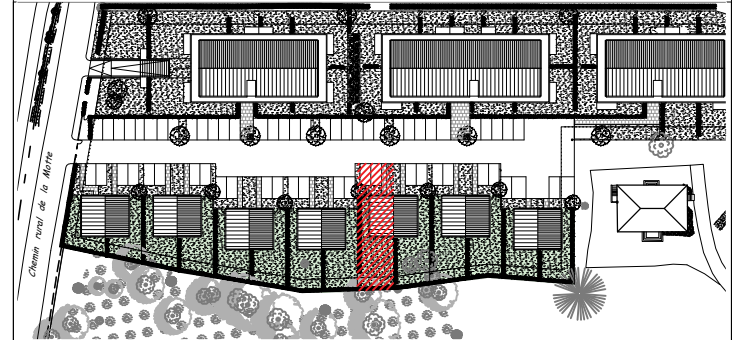
imprimer sur A3

Des modifications sont susceptibles d'être apportées en fonction des nécessités techniques et administratives de la réalisation pour les dimensions libres, retombés, soffites, faux-plafonds, les équipements réseaux divers, les appareillages électriques, dont la nature et le nombre sont donnés à titre indicatif. Les surfaces sont approximatives
 Les éléments de cuisine représentés sont optionnels

"Le domaine d'Amelia"



90 route de Caumont
 14650 Carpiquet



MAISON 09 T4 79.97m²

SURFACE HABITABLE

RDC

Entrée/Degt.	6.61 m ²
Séjour	20.96 m ²
Cuisine	5.55 m ²
SdE	4.47 m ²
WC	3.00 m ²

R+1

Degt.	3.66 m ²
Chambre 1	9.01 m ²
Chambre 2	11.40 m ²
Chambre 3	10.73 m ²
Bain	3.14 m ²
WC	1.44 m ²

TOTAL	79.97 m²
Jardin	127.66 m ²

Date: avril 2021

Modifié le:

Maitre d'ouvrage:

70 avenue de l'Hippodrome
 14000 CAEN
 Tel: 02 31 08 34 88
 Fax: 02 31 08 34 99

