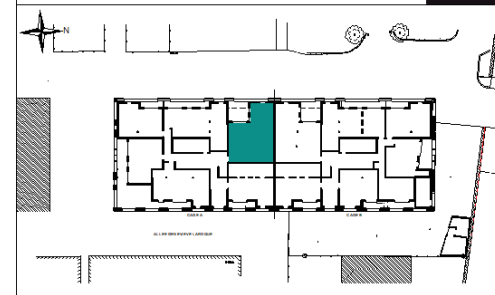


Halle 12

Allée Geneviève Laroque
21000 - Dijon

3 pièces, A005
cage A, Rez-de-chaussée

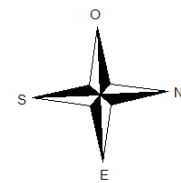
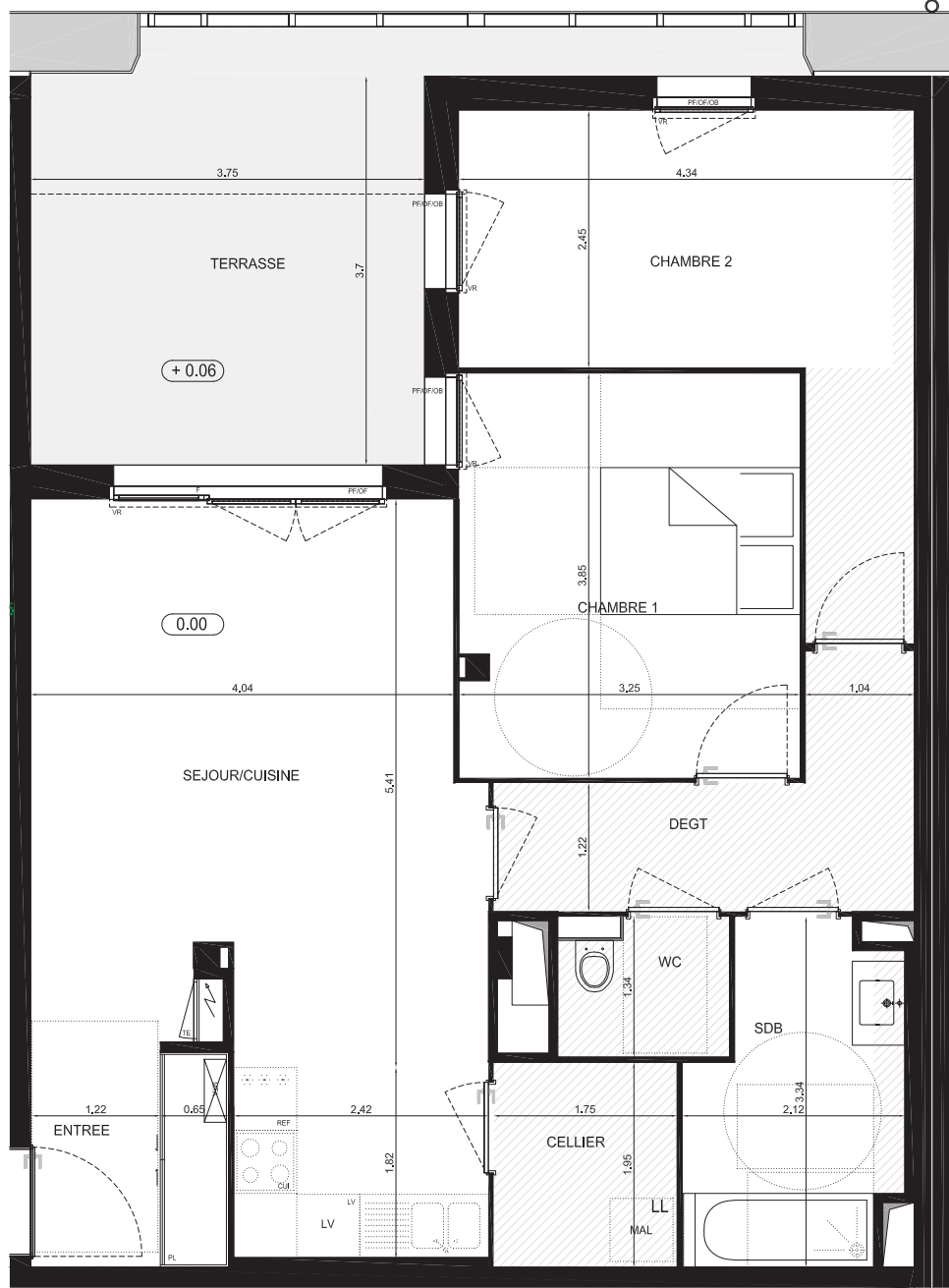


surfaces habitables

Réception dont:	30,29m ²
Entrée -	3,84m ²
Séjour / Cuisine -	26,45m ²
Chambre 1	12,45m ²
Chambre 2	13,34m ²
Dégagement	6,21m ²
Cellier	3,40m ²
Salle de Bains	6,01m ²
WC	2,04m ²

TOTAL 73,74m²

Terrasse 15,22m²



LEGENDE : PF : Porte Fenêtre / FAB : Fenêtre Allège Basse / OF : Ouvrant à la française / OB : Ouvrant oscillo-battant / F : Fixe / VR : Volet Roulant / TE : Tableau Electrique / PL : Placard / CU : Cuisson / REF : Réfrigérateur / LL : Lave Linge / LV : Lave Vaisselle / Soffite, faux plafond :

/ Niveau 0.15

NOTA : Des modifications sont susceptibles d'être apportées à ce plan en fonction des nécessités techniques de la réalisation, tant en ce qui concerne les dimensions libres que l'équipement. Les surfaces indiquées sont approximatives. Les retombées, soffites, faux plafonds, canalisations, ballon d'eau chaude, ainsi que l'emplacement des équipements sont figurés à titre indicatif / La surface des placards ou des dressing est incluse dans celle des pièces attenantes

