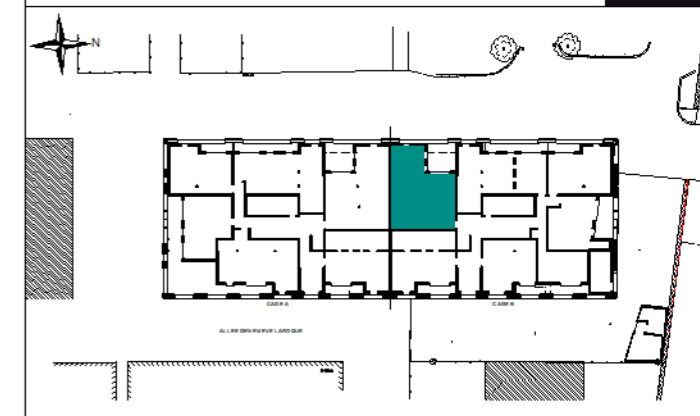


# Halle 12

Allée Geneviève Laroque  
21000 - Dijon

3 pièces, B002  
cage B, Rez-de-chaussée

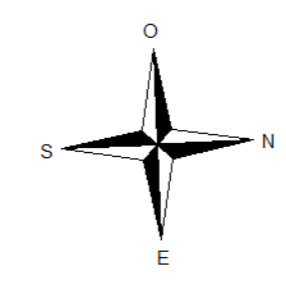
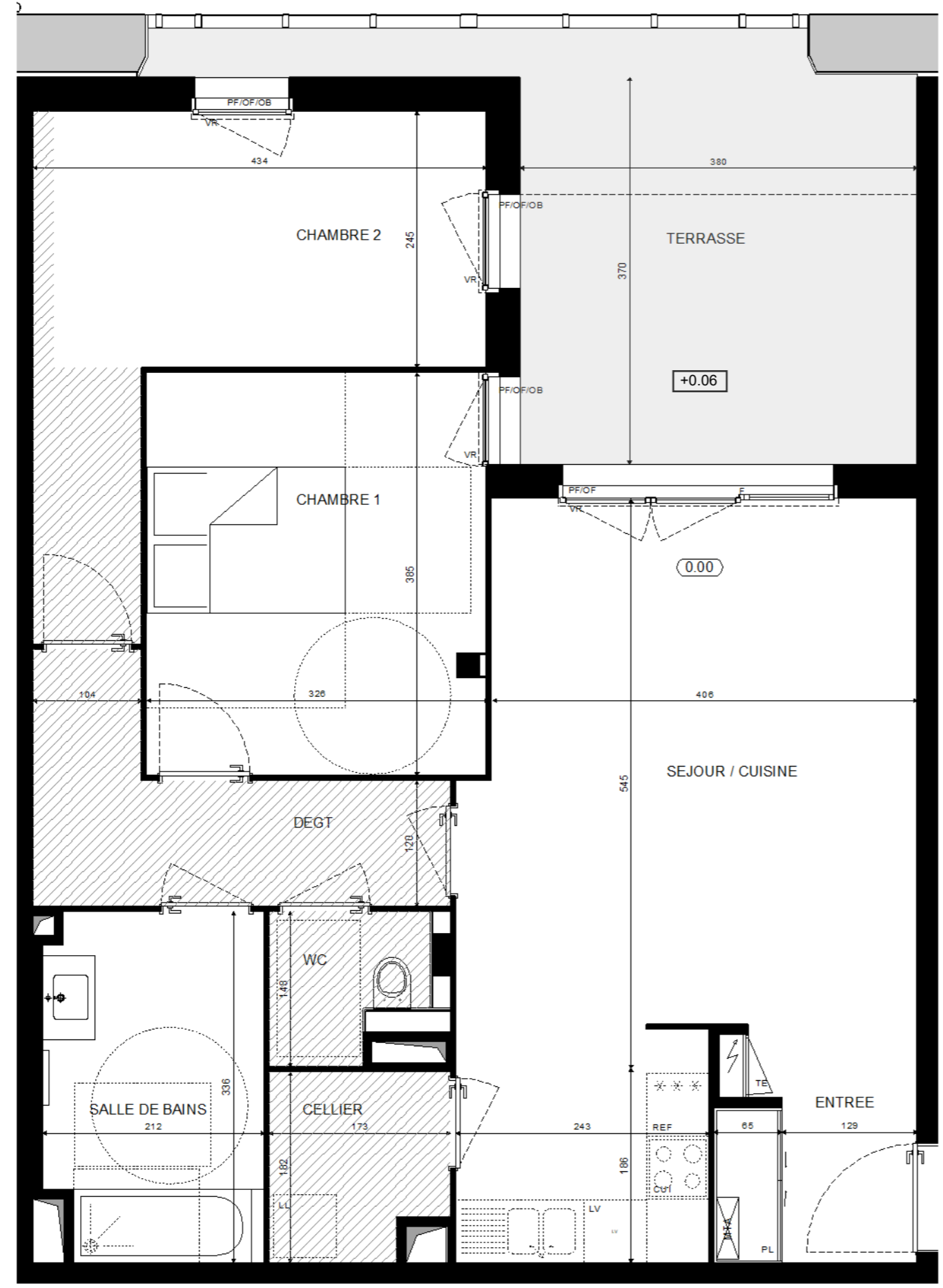


surfaces habitables

Réception dont:	30,97m <sup>2</sup>
Entrée	- 2,88m <sup>2</sup>
Séjour / Cuisine	- 28,09m <sup>2</sup>
Chambre 1	12,45m <sup>2</sup>
Chambre 2	13,36m <sup>2</sup>
Dégagement	6,09m <sup>2</sup>
Cellier	2,94m <sup>2</sup>
Salle de Bains	6,85m <sup>2</sup>
WC	1,93m <sup>2</sup>

**TOTAL 74,59m<sup>2</sup>**

Terrasse 15,41m<sup>2</sup>



LEGENDE: PF: Porte Fenêtre / FAB : Fenêtre Allège Basse / OF: Ouvrant à la française / OB: Ouvrant oscillo-battant / F: Fixe / VR: Volet Roulant / TE: Tableau Electrique / PL: Placard / CUI: Cuisson / REF: Réfrigérateur / LL: Lave Linge / LV: Lave Vaisselle / Soffite, faux plafond : / Niveau 0.15

NOTA: Des modifications sont susceptibles d'être apportées à ce plan en fonction des nécessités techniques de la réalisation, tant en ce qui concerne les dimensions libres que l'équipement. Les surfaces indiquées sont approximatives. Les retombées, soffites, faux plafonds, canalisations, ballon d'eau chaude, ainsi que l'emplacement des équipements sont figurés à titre indicatif / La surface des placards ou des dressing est incluse dans celle des pièces attenantes