
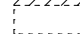

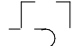

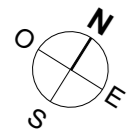
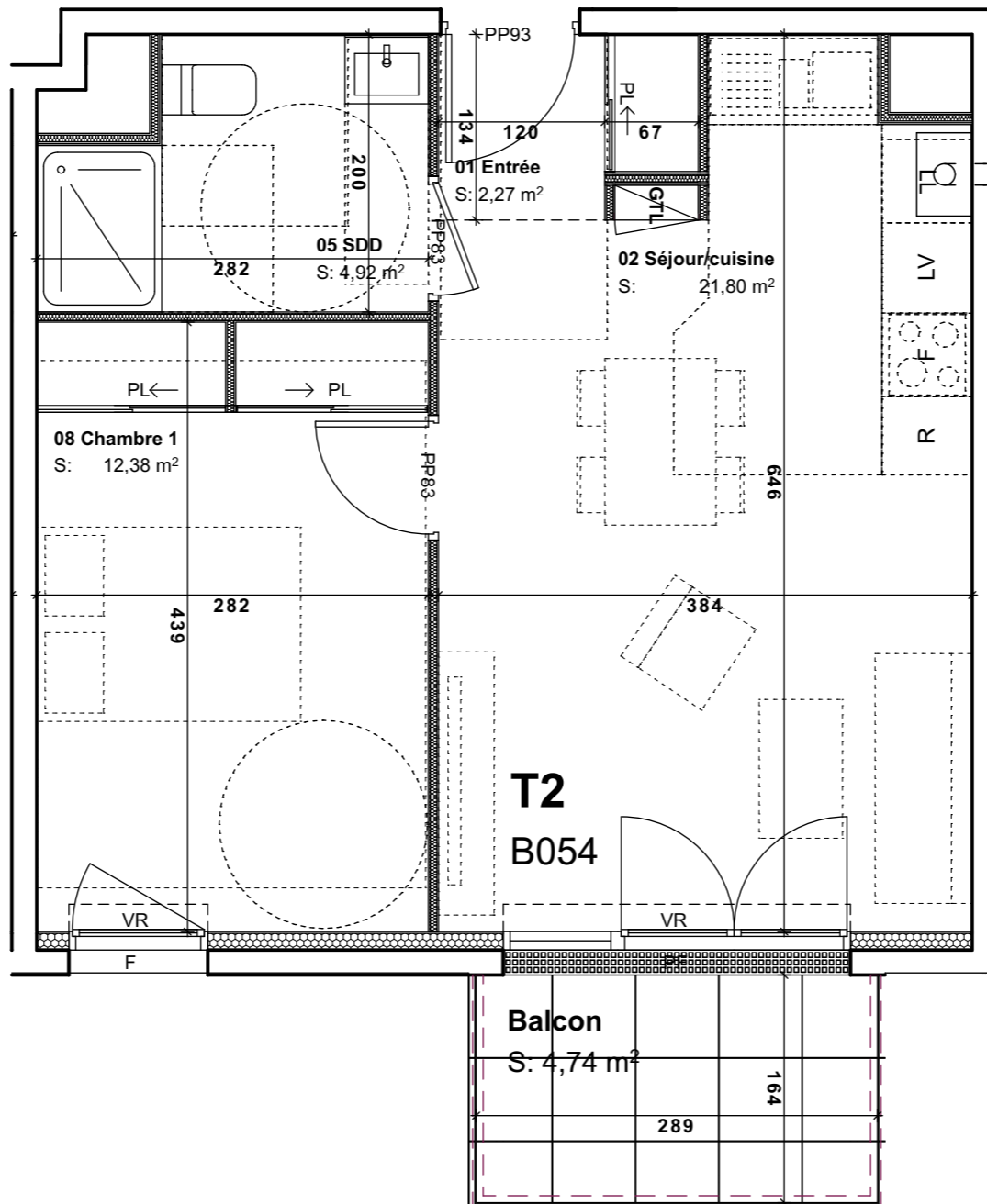
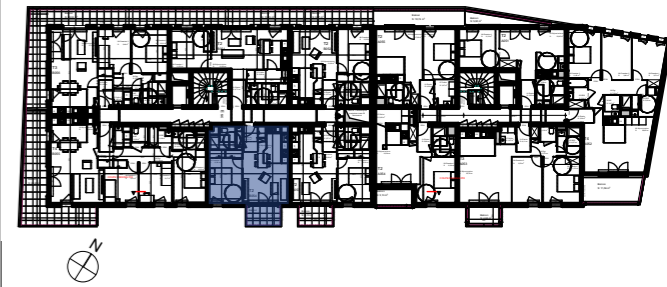


**Légende :**

- F : Fenêtres ouvrantes à la française
- PF : Portes fenêtre ouvrantes à la française
-  Faux-plafond
-  Volet roulant motorisé
-  Ballon d'eau chaude
-  Chaudière individuelle murale
- PP90: Porte palière de 90
- PP80: Porte de distribution de 80
- PL: Placard aménagé
-  Accès de niveau depuis logement



**QUAI XIX**  
 8-26 Rue Dumont d'Urville  
 10-14 Rue Victor Hugo  
 14000 CAEN



**HALL B    B054    T3    ETAGE 5**

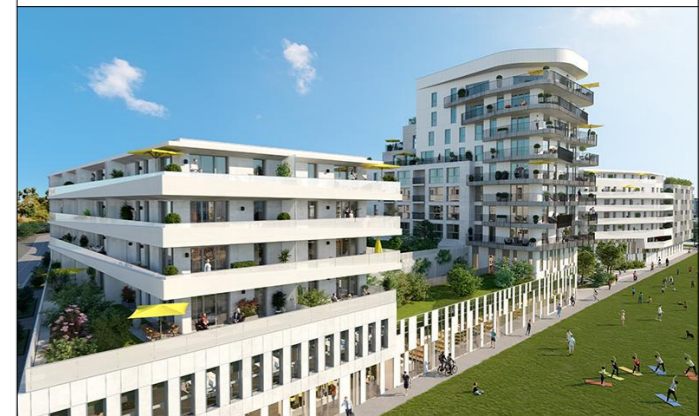
01 Entrée	2,3
02 Séjour/cuisine	21,8
05 SDD	4,9
08 Chambre 1	12,4
<b>41,4 m<sup>2</sup></b>	

Balcon	4,7
<b>4,7 m<sup>2</sup></b>	

Document établi le 19/01/2021

Maitre d'Ouvrage :

70 avenue De l'hippodrome  
 14 000 Caen  
 Tel : 02 31 08 34 88 - Fax : 02 31 08 34 99



**Format A3 - Ech 1:50**

NOTA: Des modifications sont susceptibles d'être apportées à ce plan en fonction des nécessités techniques et administratives Lors de la réalisation, pour Les dimensions libres, positions des baies et équipements. Les surfaces données sont approximatives. La surface des placards est incluse dans la surface des pièces attenantes sauf précisions. Les retombées, soffites, faux-plafonds, emplacements des équipements sont représentés à titre indicatifs. Les surfaces habitables sont conformes au décret du 23 Mars 1997 ( A rt. 4.,1 ).  
 DCE EN COURS D'ELABORATION - Le réservataire reconnait avoir pris connaissance de l'avertissement suivant: des modifications sont susceptibles d'être apportées aux plans des appartements en fonction des nécessités techniques de la réalisation, tant en ce qui concerne les dimensions libres que l'équipement.