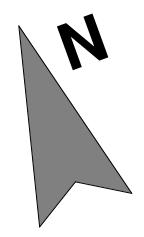
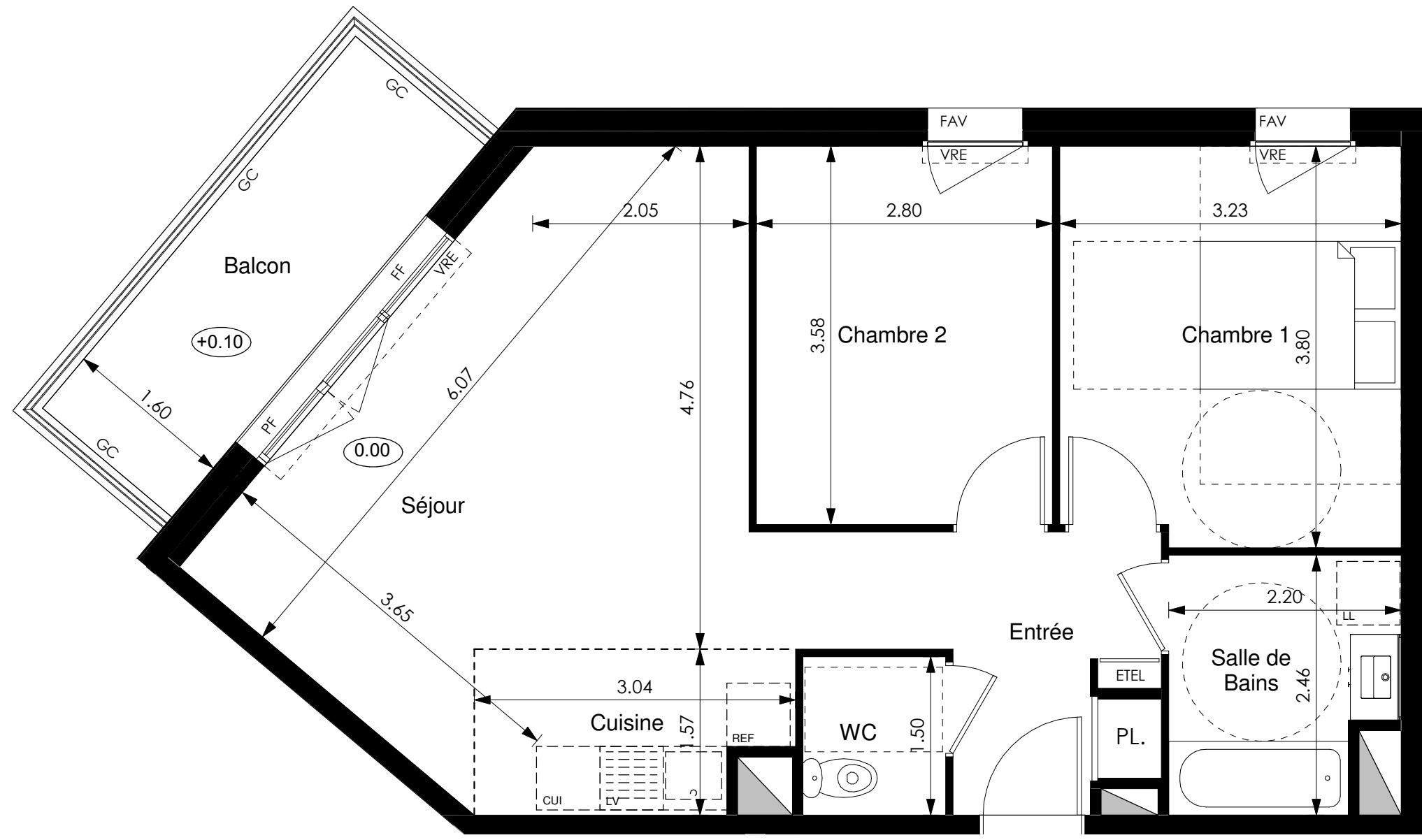
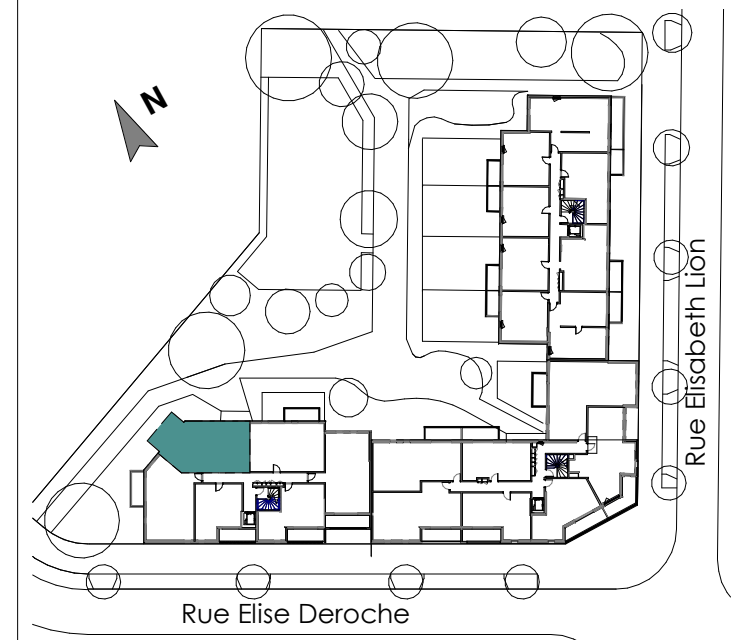


Les Jardins d'Elise

Rue Elisabeth Lion / Rue Elise Deroche
49100 Angers

3 pièces, C23
Bâtiment C, 2^{ème} étage



Surfaces habitables

| | |
|--|----------------------------|
| Réception : 31.36 m ² dont | |
| Entrée | 4.79 m ² |
| Séjour | 22.22 m ² |
| Cuisine | 4.35 m ² |
| | |
| Chambre 1 | 12.05 m ² |
| Chambre 2 | 10.02 m ² |
| Salle de Bains | 4.96 m ² |
| WC | 2.03 m ² |
| TOTAL | 60.42 m² |

| | |
|--------|---------------------|
| Balcon | 7.36 m ² |
|--------|---------------------|



LEGENDE : PF : Porte Fenêtre / F : Fenêtre / FAB : Fenêtre Allège Basse / FAV : Fenêtre Allège Vitrée / VRE : Volet Roulant Electrique / ETEL : Tableau Electrique / PL : Placard / CUI : Cuisson / REF : Réfrigérateur / LL : Lave Linge / LV : Lave Vaisselle / Soffite- Faux Plafond (ht ≥ 2.20m) : / FF : Fenêtre Fixe / GC : Garde-corps / Cloison démontable / Niveau (0.00) / EP : descente Eaux Pluviales / HSPoutre : hauteur sous poutre, 2m20 minimum

Nota: Des modifications sont susceptibles d'être apportées à ce plan en fonction des nécessités techniques de la réalisation, tant en ce qui concerne les dimensions libres que l'équipement. Les surfaces indiquées sont approximatives. Les retombées, soffites, faux plafonds, canalisations, ballon d'eau chaude, ainsi que l'emplacement des équipements sont figurés à titre indicatif / La surface des placards ou des dressings est incluse dans celle des pièces attenantes.

Atelier Rolland & Associés - ANGERS