

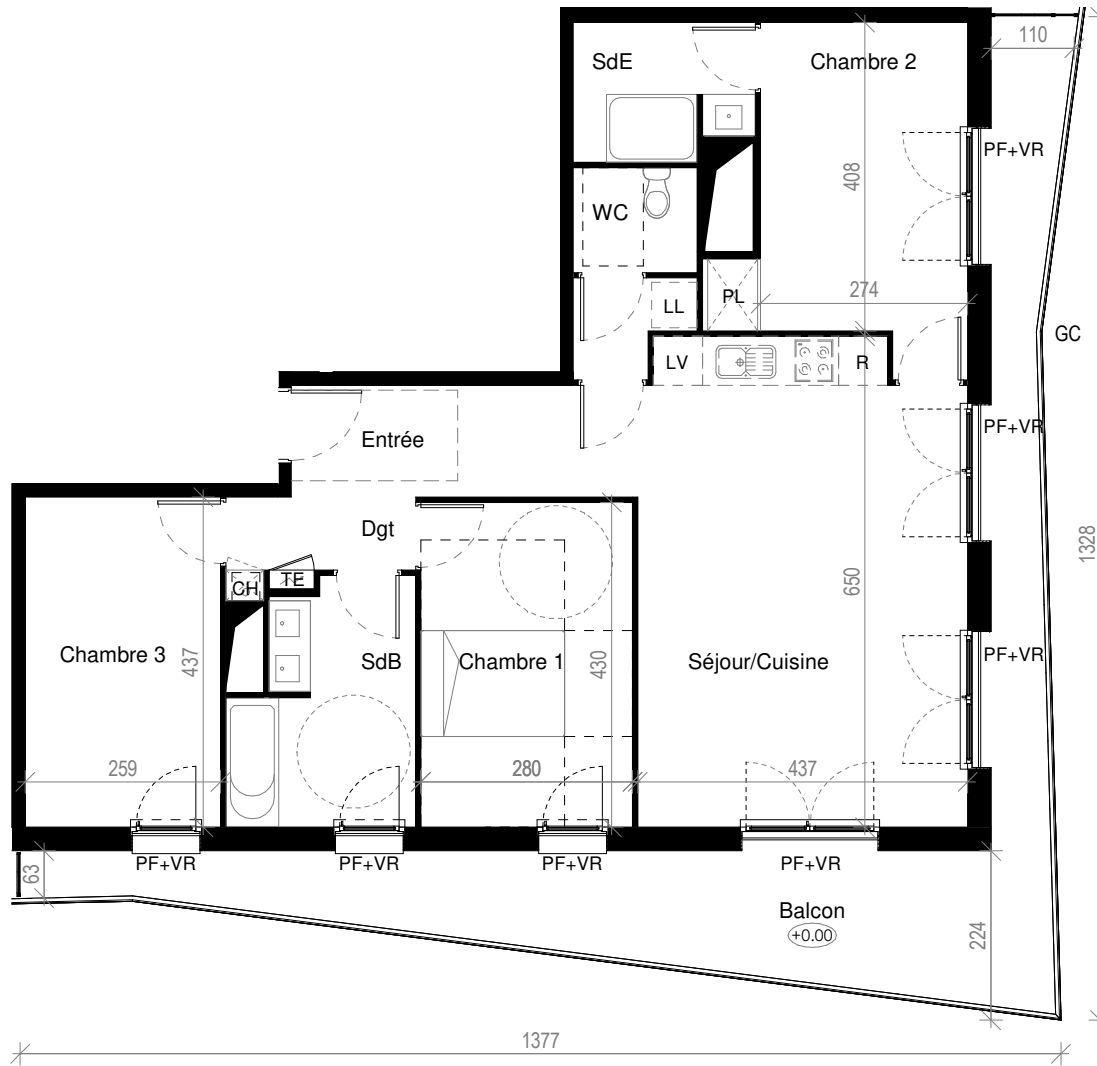
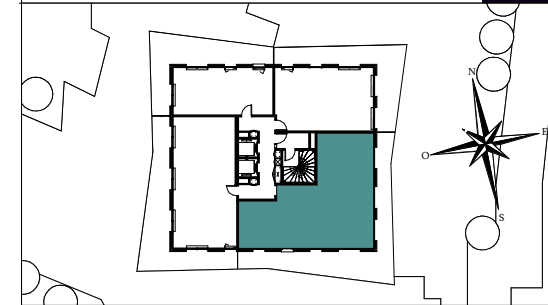
# Terre Garonne

44 Avenue de Muret  
31000 TOULOUSE

4 pièces, D-1003

Bâtiment D, 10ème étage

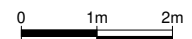
KAUFMAN & BROAD



Surfaces habitables

Entrée	3.3 m <sup>2</sup>
Dgt	2.8 m <sup>2</sup>
Séjour/Cuisine	31.0 m <sup>2</sup>
Chambre 1	12.0 m <sup>2</sup>
Chambre 2	12.6 m <sup>2</sup>
Chambre 3	11.3 m <sup>2</sup>
SdB	7.2 m <sup>2</sup>
SdE	4.1 m <sup>2</sup>
Dgt	1.8 m <sup>2</sup>
WC	2.3 m <sup>2</sup>
<b>TOTAL HABITABLE</b>	<b>88.4 m<sup>2</sup></b>

Balcon	26.7 m <sup>2</sup>
<b>TOTAL ANNEXES</b>	<b>26.7 m<sup>2</sup></b>



LEGENDE: PF: Porte-Fenêtre / F: Fenêtre / VR: Volet roulant / IV: Imposte Vitrée / AV: Allège Vitrée / PC: Porte coulissante / GC: Garde-corps / TE: Tableau électrique / PL: Placard / R: Réfrigérateur / LL: Emplacement Lave-linge / LV: Emplacement Lave-vaisselle CH: Chaudière / Niveau: (+0.20) / HSP: Hauteur sous plafond / Soffites, faux plafonds: Retombée de poutre: / Cloison démontable: / Gaine technique:

NOTA: Des modifications sont susceptibles d'être apportées à ce plan en fonction des nécessités techniques de la réalisation, tant en ce qui concerne les dimensions libres que l'équipement. Les surfaces indiquées sont approximatives. Les retombées, soffites, faux-plafonds, canalisations, ballon d'eau chaude, ainsi que l'emplacement des équipements sont figurés à titre indicatif. La surface des placards ou des dressing est incluse dans celle des pièces attenantes. Equipements selon notice descriptive.

Taillandier Architectes Associés

Mai 2020