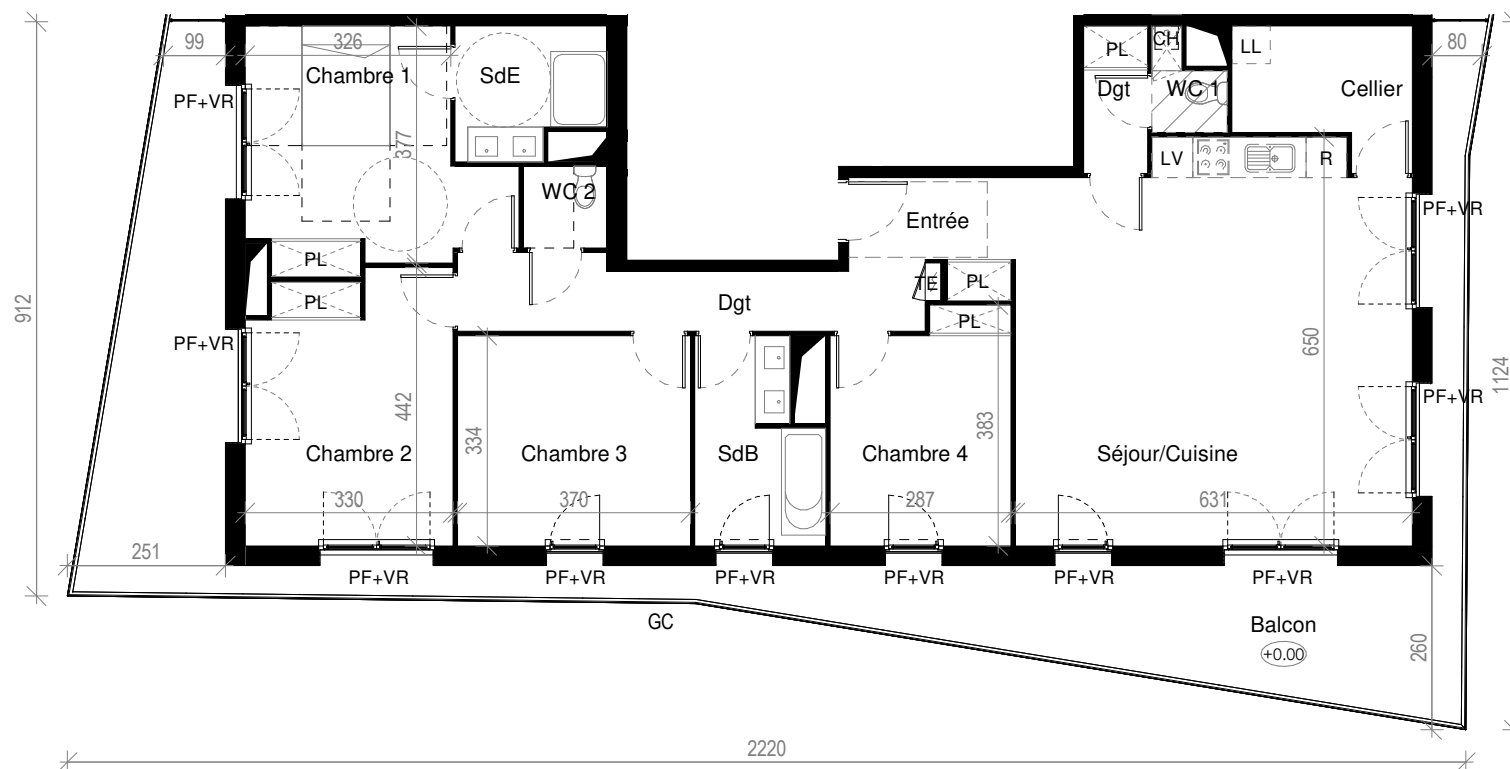
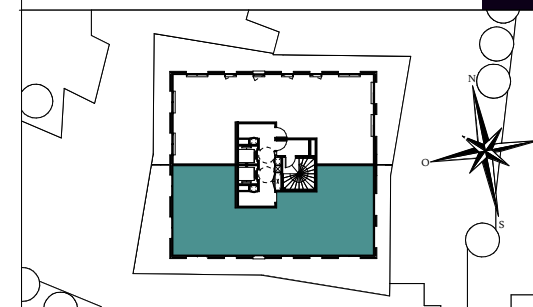


Terre Garonne

44 Avenue de Muret
31000 TOULOUSE

5 pièces, D-1202

Bâtiment D, 12ème étage



Surfaces habitables

Entrée	5.6 m ²
Séjour/Cuisine	38.9 m ²
Chambre 1	13.8 m ²
Chambre 2	13.9 m ²
Chambre 3	12.4 m ²
Chambre 4	10.2 m ²
SdB	6.1 m ²
SdE	4.6 m ²
Dgt	6.6 m ²
Dgt	2.4 m ²
Cellier	5.5 m ²
WC 1	1.5 m ²
WC 2	1.7 m ²

TOTAL HABITABLE 123.2 m²Balcon 43.0 m²TOTAL ANNEXES 43.0 m²

LEGENDE: PF: Porte-Fenêtre / F: Fenêtre / VR: Volet roulant / IV: Imposte Vitrée / AV: Allège Vitrée / PC: Porte coulissante / GC: Garde-corps / TE: Tableau électrique / PL: Placard / R: Réfrigérateur / LL: Emplacement Lave-linge / LV: Emplacement Lave-vaisselle CH: Chaudière / Niveau: (+0.20) / HSP: Hauteur sous plafond / Soffites, faux plafonds: Retombée de poutre: / Cloison démontable: / Gaine technique:

NOTA: Des modifications sont susceptibles d'être apportées à ce plan en fonction des nécessités techniques de la réalisation, tant en ce qui concerne les dimensions libres que l'équipement. Les surfaces indiquées sont approximatives. Les retombées, soffites, faux-plafonds, canalisations, ballon d'eau chaude, ainsi que l'emplacement des équipements sont figurés à titre indicatif. La surface des placards ou des dressings est incluse dans celle des pièces attenantes. Equipements selon notice descriptive.