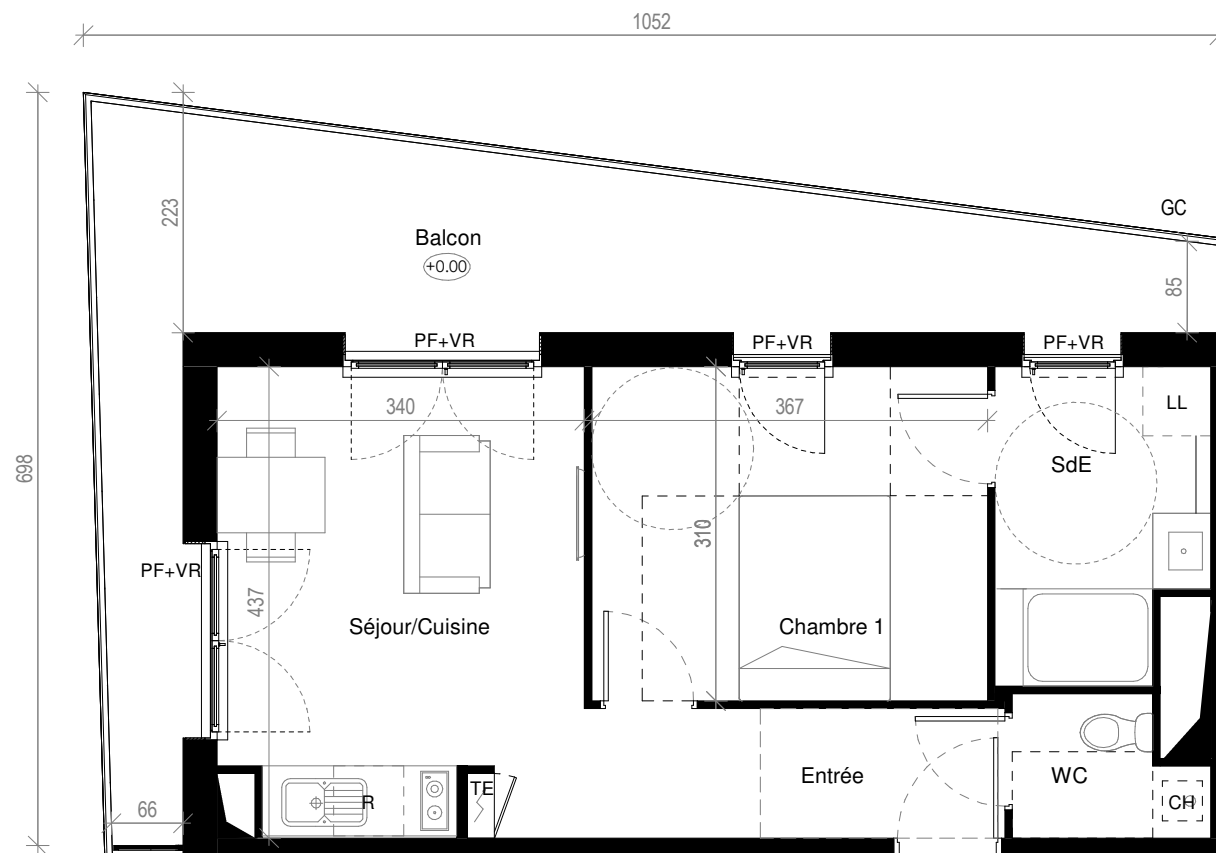
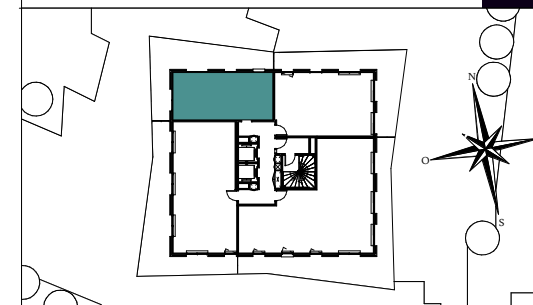


Terre Garonne

44 Avenue de Muret
31000 TOULOUSE

2 pièces, D-1001

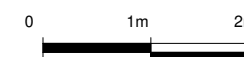
Bâtiment D, 10ème étage



Surfaces habitables

Entrée	2.7 m ²
Séjour/Cuisine	16.5 m ²
Chambre 1	11.4 m ²
SdE	5.4 m ²
WC	2.1 m ²
TOTAL HABITABLE	38.1 m²

Balcon	19.2 m ²
TOTAL ANNEXES	19.2 m²



LEGENDE: PF: Porte-Fenêtre / F: Fenêtre / VR: Volet roulant / IV: Imposte Vitrée / AV: Allège Vitrée / PC: Porte coulissante / GC: Garde-corps / TE: Tableau électrique / PL: Placard / R: Réfrigérateur / LL: Emplacement Lave-linge / LV: Emplacement Lave-vaisselle CH: Chaudière / Niveau: (+0.20) / HSP: Hauteur sous plafond / Soffites, faux plafonds: Retombée de poutre: Cloison démontable: Gaine technique:

NOTA: Des modifications sont susceptibles d'être apportées à ce plan en fonction des nécessités techniques de la réalisation, tant en ce qui concerne les dimensions libres que l'équipement. Les surfaces indiquées sont approximatives. Les retombées, soffites, faux-plafonds, canalisations, ballon d'eau chaude, ainsi que l'emplacement des équipements sont figurés à titre indicatif. La surface des placards ou des dressing est incluse dans celle des pièces attenantes. Equipements selon notice descriptive.