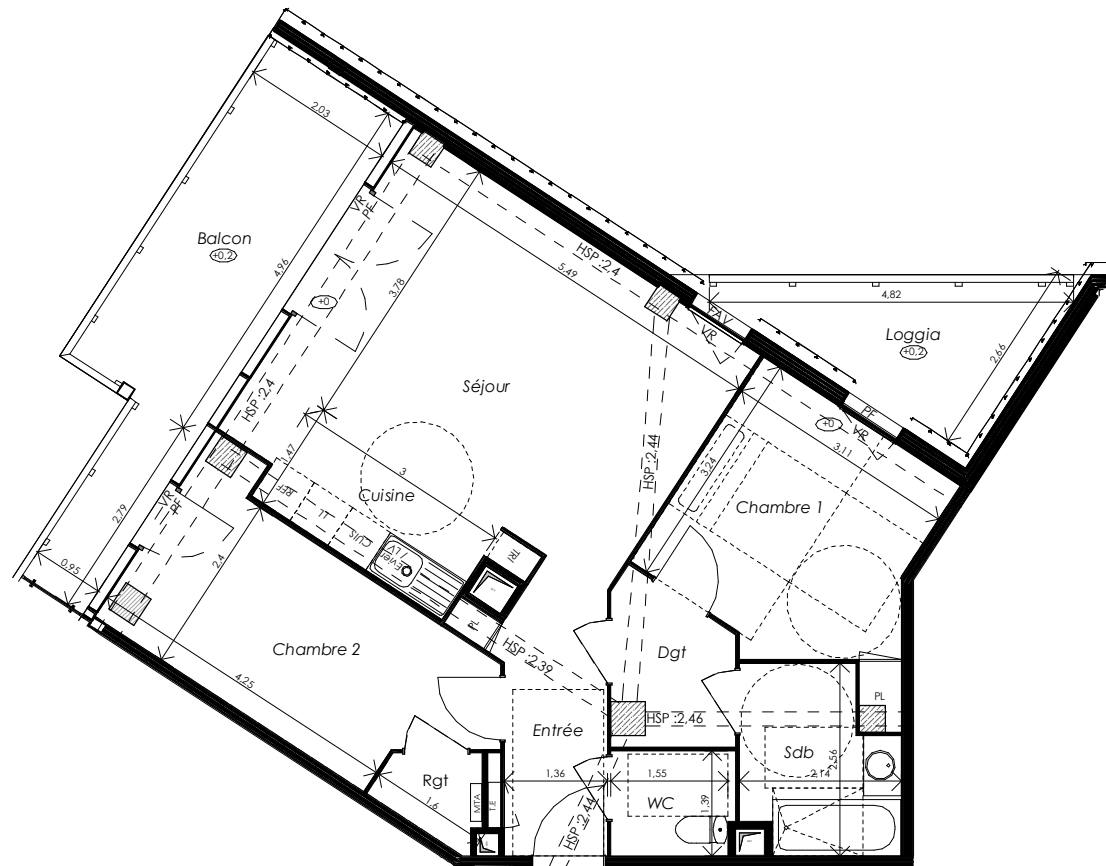
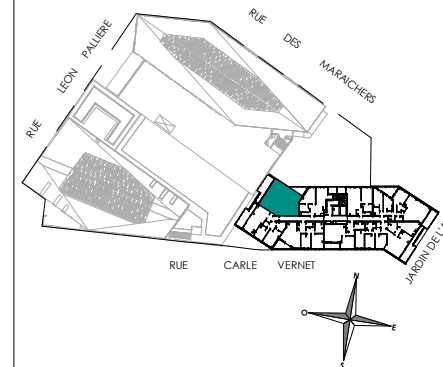


# Tour Silva

Rue des Maraîchers  
33800 BORDEAUX

3 pièces C117

Bâtiment C, 11ème étage

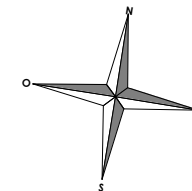


### surfaces habitables

Réception dont		31,26 m <sup>2</sup>
ENTREE + PLACARD	4,80 m <sup>2</sup>	
SEJOUR	20,95 m <sup>2</sup>	
CUISINE	5,51 m <sup>2</sup>	
CHAMBRE 1 + PLACARD	10,76 m <sup>2</sup>	
CHAMBRE 2 + RANGEMENT	12,95 m <sup>2</sup>	
SALLE DE BAIN	4,70 m <sup>2</sup>	
DÉGAGEMENT	3,08 m <sup>2</sup>	
WC	2,25 m <sup>2</sup>	

**TOTAL 65,00 m<sup>2</sup>**

BALCON	14,63 m <sup>2</sup>
LOGGIA	5,75 m <sup>2</sup>



LEGENDE: PF: Porte Fenêtre / F: Fenêtre / FAV: Fenêtre Allège Vitrée/ VR: Volet Roulant / TE: Tableau Electrique / PL: Placard / CUI: Cuisson / REF: Réfrigérateur / LL: Lave Linge / LV: Lave Vaisselle / MTA : Module thermique / Soffite, faux plafond / Niveau 0.15 / HSP: Hauteur Sous Poutre

NOTA: Des modifications sont susceptibles d'être apportées à ce plan en fonction des nécessités techniques de la réalisation, tant en ce qui concerne les dimensions libres que l'équipement. Les surfaces indiquées sont approximatives. Les retombées, soffites, faux plafonds, canalisations, ballon d'eau chaude, ainsi que l'emplacement des équipements sont figurés à titre indicatif / La surface des placards ou des dressing est incluse dans celle des pièces attenantes