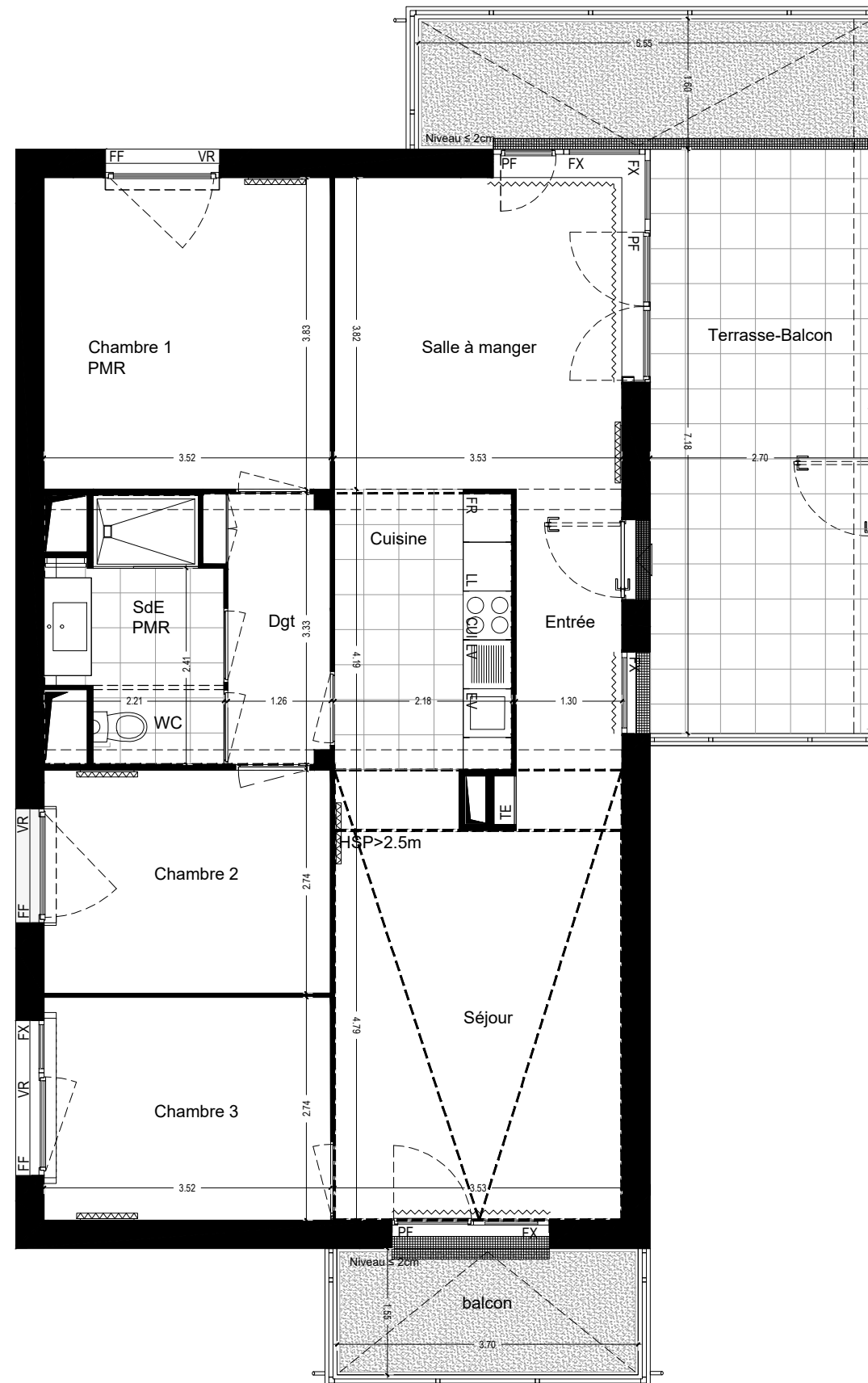
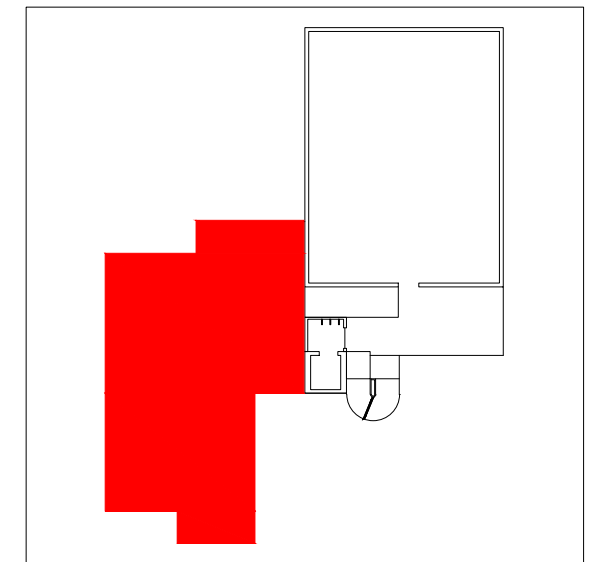


GRAPHIK

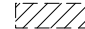

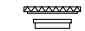
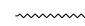
Logements sur pilotis à Brazza
33100 Bordeaux

Bâtiment C
Appartement n° 501
4 pièces, 5ème étage



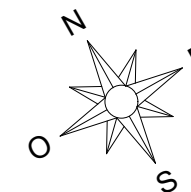
LEGENDE

- PF: Porte Fenêtre
- FC: Fenêtre à vantail Coulissant
- FF: Fenêtre à la Française
- FAB: Fenêtre Allège Basse
- FX: Fenêtre Fixe
- VR: Volet Roulant en applique
- TE: Tableau Électrique
- MT: Module Thermique
- CUI: Cuisson
- FR: Frigo
- EV: Évier
- LV: Lave-vaisselle
- LL: Lave-linge

-  Soffite et faux plafond
-  Retombée de poutre
-  Radiateur
-  Rideau



NOTA: Des modifications sont susceptibles d'être apportées à ce plan en fonction des nécessités techniques de la réalisation, tant en ce qui concerne les dimensions libres que l'équipement. Les surfaces indiquées sont approximatives. Les retombées, soffites, faux plafonds, canalisations, ballon d'eau chaude, ainsi que l'emplacement des équipements sont figurés à titre indicatif. Les dimensions de radiateur ou convecteur ne sont pas contractuelles.



	Surfaces Habitables
Réception: dont: Entrée: 4.49m ² Séjour: 17.86m ²	22.35m ²
Cuisine	8.63m ²
Salle à manger	13.51m ²
Chambre 1 PMR	13.46m ²
Chambre 2	9.64m ²
Chambre 3	9.62m ²
Salle d'Eau PMR	4.35m ²
WC	1.48m ²
Dégagement	4.39m ²
TOTAL	87.42m²
NOTA: la surface des placards est incluse dans celle des pièces attenantes	
BALCON	33.99m ²

08 novembre 2019 - Indice 3