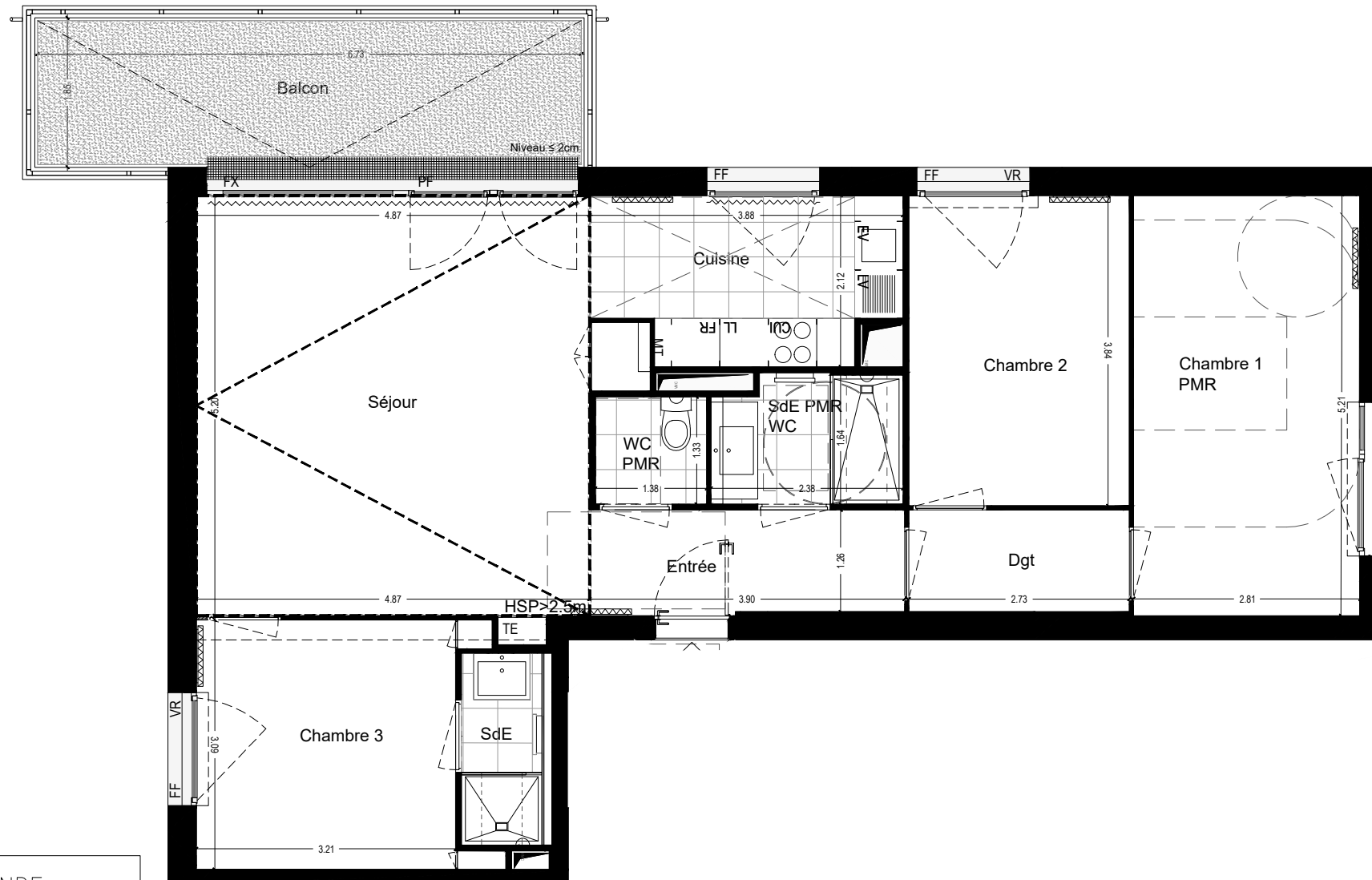
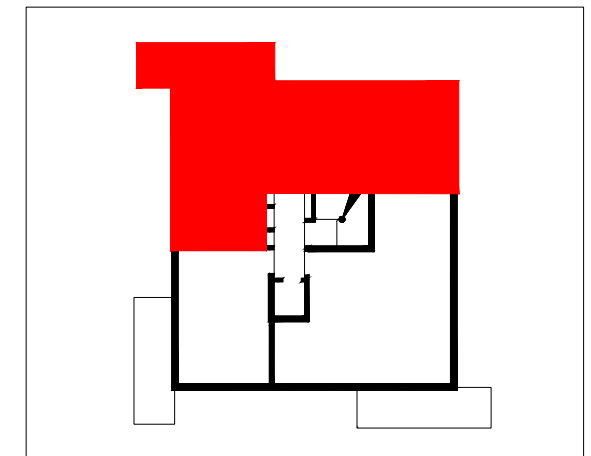


GRAPHIK




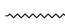
Logements sur pilotis à Brazza  
33100 Bordeaux

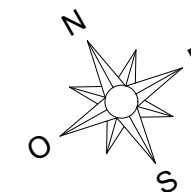
Bâtiment B  
Appartement n° 703  
4 pièces, 7ème étage



LEGENDE

- PF: Porte Fenêtre
- FC: Fenêtre à vantail Coulissant
- FF: Fenêtre à la Française
- FAB: Fenêtre Allège Basse
- FX: Fenêtre Fixe
- VR: Volet Roulant en applique
- TE: Tableau Électrique
- MT: Module Thermique
- CUI: Cuisson
- FR: Frigo
- EV: Évier
- LV: Lave-vaisselle
- LL: Lave-linge

-  Soffite et faux plafond
-  Retombée de poutre
-  Radiateur
-  Rideau



**NOTA:** Des modifications sont susceptibles d'être apportées à ce plan en fonction des nécessités techniques de la réalisation, tant en ce qui concerne les dimensions libres que l'équipement. Les surfaces indiquées sont approximatives. Les retombées, soffites, faux plafonds, canalisations, ballon d'eau chaude, ainsi que l'emplacement des équipements sont figurés à titre indicatif. Les dimensions de radiateur ou convecteur ne sont pas contractuelles.

	Surfaces Habitables
Réception: dont: Entrée: 5.00m <sup>2</sup> Séjour: 25.96m <sup>2</sup>	30.96m <sup>2</sup>
Cuisine	7.38m <sup>2</sup>
Chambre 1 PMR	14.56m <sup>2</sup>
Chambre 2	10.48m <sup>2</sup>
Chambre 3	10.23m <sup>2</sup>
Salle d'Eau PMR	3.67m <sup>2</sup>
WC PMR	1.84m <sup>2</sup>
Salle d'Eau	2.38m <sup>2</sup>
Dégagement	3.44m <sup>2</sup>
<b>TOTAL</b>	<b>84.95m<sup>2</sup></b>

NOTA: la surface des placards est incluse dans celle des pièces attenantes

BALCON	12.58m <sup>2</sup>
--------	---------------------