

Le Hameau Fleuri

Rue du Croissant
95590 Nointel

CELIA

Lots 4 - 5

PLAN CLIENT

NOMENCLATURE DES PLANS

01 REZ DE CHAUSSEE
02 ETAGE
03 FACADES / PIGNONS

GERU

Date : 6 Juillet 2021

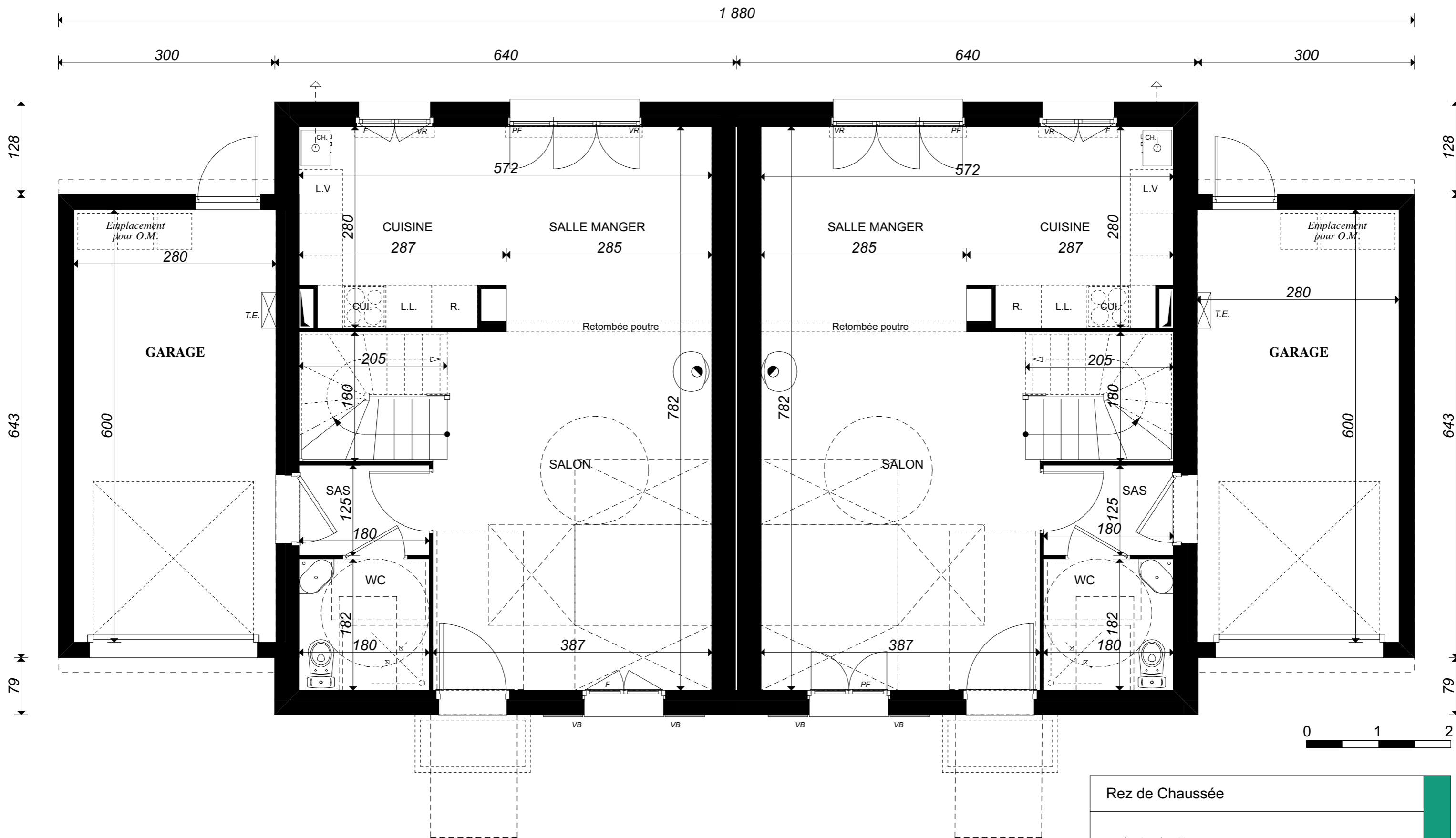
TYPE
M3a1P

TABLEAU DES SURFACES

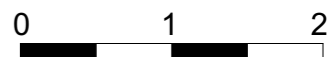
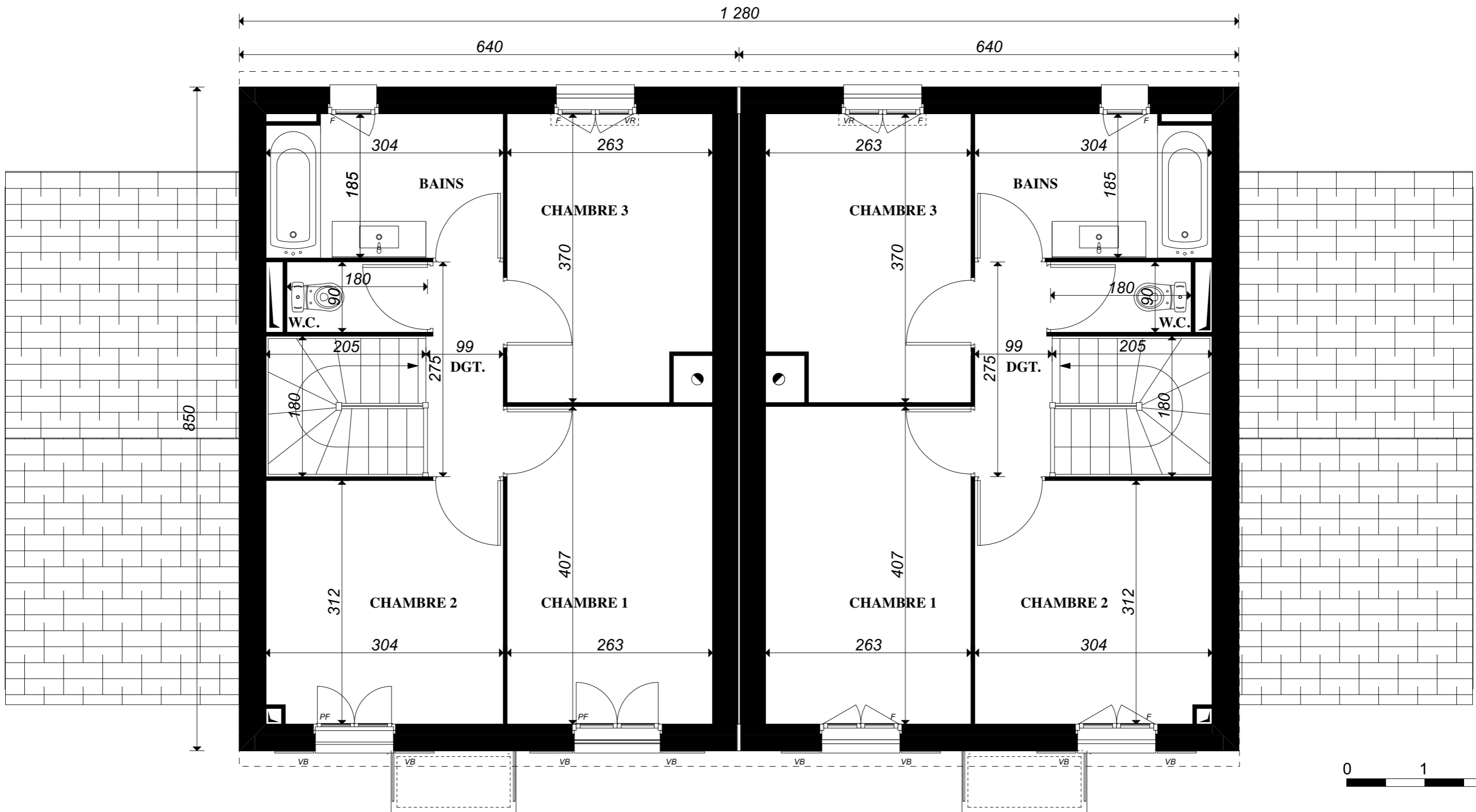
| | Surface Habitable | Surface Utile |
|--------------------------|----------------------------|------------------------------------|
| SURFACE HABITABLE | | |
| REZ DE CHAUSSEE | | |
| Salon + Salle à Manger | 28,14 m ² | 0,79m ² |
| Cuisine | 7,65 m ² | |
| WC | 3,28 m ² | |
| Sas | 2,25 m ² | |
| | 41,32 m² | 42,11 m² |
| ETAGE | | |
| Chambre 1 | 10,70 m ² | |
| Chambre 2 | 9,42 m ² | |
| Chambre 3 | 9,37 m ² | |
| Bains | 5,52 m ² | |
| Dgt. | 2,66 m ² | |
| W.C. 2 | 1,62 m ² | |
| | 39,29 m² | 39,29 m² |
| SURFACE HABITABLE | 80,61 m² | S.Utile 81,40 m² |
| Garage | | 16,80 m ² |
| TOTAL UTILISABLE | | 98,20 m² |

LEGENDE: PF: Porte Fenêtre / F: Fenêtre / FAB: Fenêtre Allège Basse / VR: Volet Roulant / TE: Tableau Electrique / PL: Placard / CUI: Cuisson / R: Réfrigérateur / LL: Lave Linge / LV: Lave Vaisselle / Soffite, faux plafond :  /Gaine technique: 

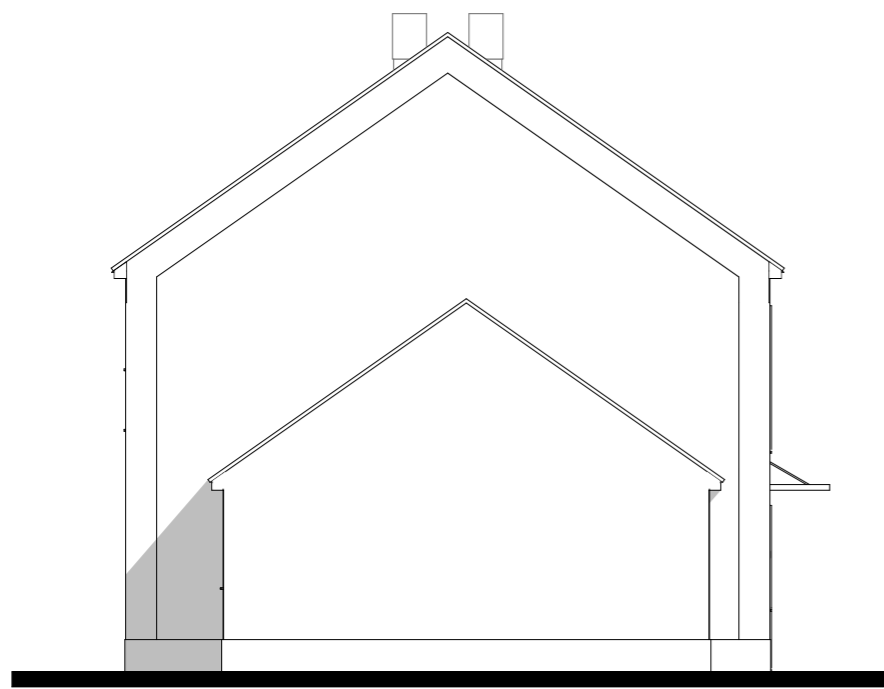
NOTA: Des modifications sont susceptibles d'être apportées à ce plan en fonction des nécessités techniques de la réalisation, tant en ce qui concerne les dimensions libres que l'équipement. Les surfaces indiquées sont approximatives. Les retombées, soffites, faux plafonds, canalisations,ballon d'eau chaude, ainsi que l'emplacement des équipements sont figurés à titre indicatif / La surface des placards ou des dressing est incluse dans celle des pièces attenantes



| | |
|-----------------|----|
| Rez de Chaussée | |
| Lots 4 - 5 | |
| M3a1P | 01 |



| | |
|------------|----|
| ETAGE | |
| Lots 4 - 5 | |
| M3a1P | 02 |



Lot 4

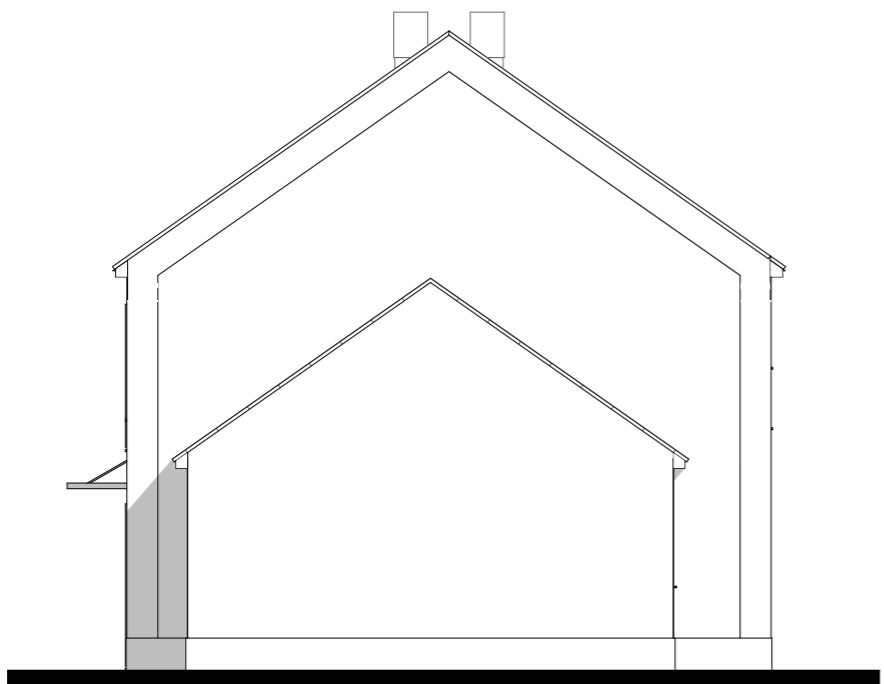
Pignon GAUCHE



Lot 4

Lot 5

Façade AVANT



Lot 5

Pignon DROIT



Lot 5

Lot 4

Façade ARRIERE



| | |
|-------------------|----|
| FACADES - PIGNONS | |
| Lots 4 - 5 | |
| M3a1P | 03 |