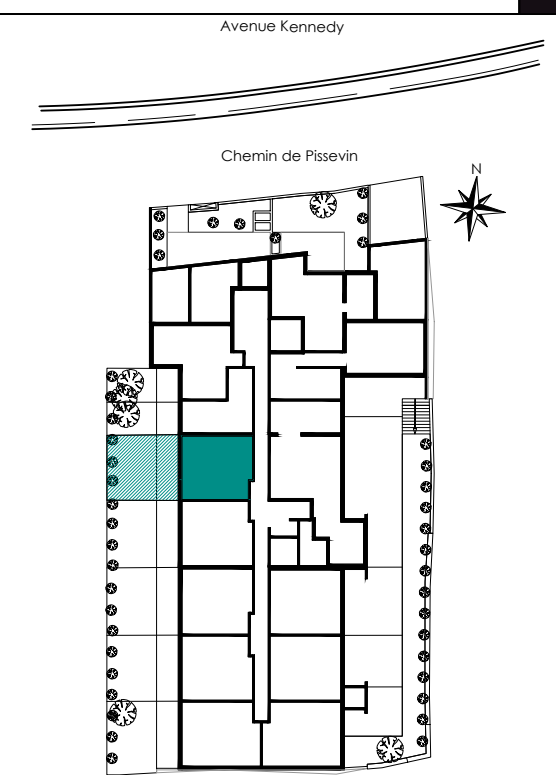


ANAGIA

Chemin Pissevin
30000 NIMES

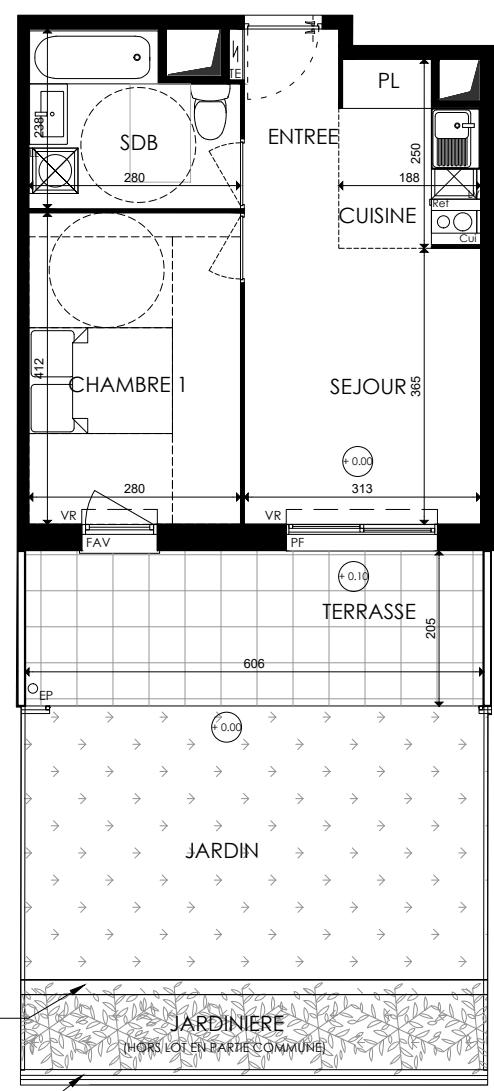
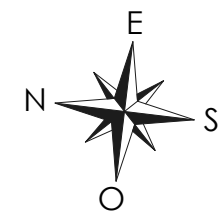
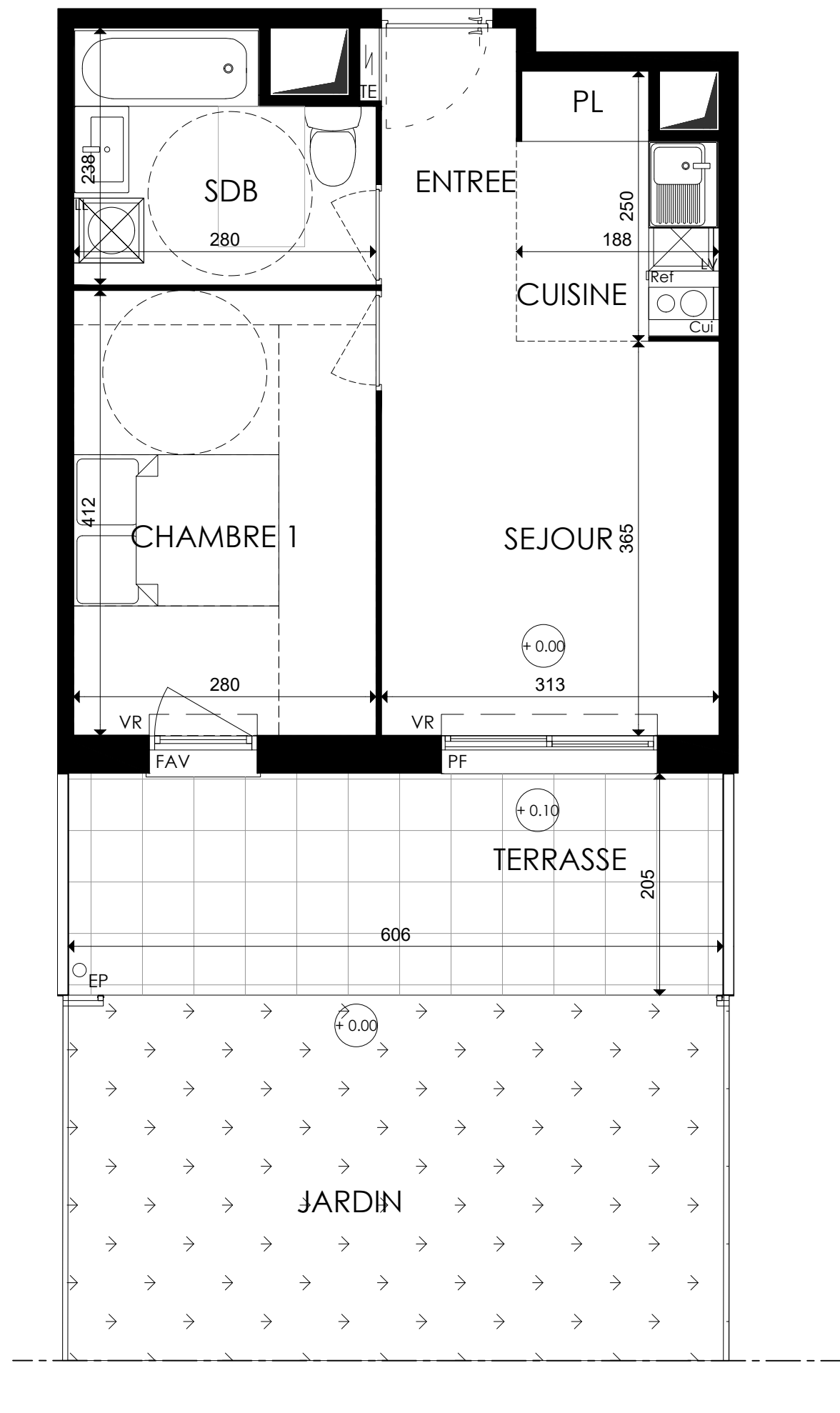
2 pièces, 011
RDC



Surfaces habitables

Réception dont		19.90m ²
Entrée	2.80m ²	
Séjour	12.60m ²	
Cuisine+ PL	4.50m ²	
Chambre 1		11.55m ²
Salle de Bains		6.05m ²

TOTAL	37.50m ²
TERRASSE	12.50m ²
JARDIN	22.00m ²



Mur de soutènement:
hauteur +1.40m

Mur de clôture:
hauteur +1.90m
+ grillage: hauteur+3.00m

LEGENDE : PF Porte Fenêtre/ FAB: Fenêtre Allège Basse/ FF: Fenêtre Fixe/ VR: Volet Roulant/ TE: Tableau Electrique/ PL: Placard/ Cui: Cuisson/ R: Réfrigérateur/ LL: Lave Linge/ LV: Lave Vaisselle/EP: Chute eaux pluviales, Soffite, Faux plafond: masquette:

Niveau par rapport au logement : Brises Soleil Fixes

NOTA : Des modifications sont susceptibles d'être apportées à ce plan en fonction des nécessités techniques de la réalisation, tant en ce qui concerne les dimensions libres que l'équipement. Les surfaces indiquées sont approximatives. Les retombées, soffites, faux-plafonds, canalisations, ballon d'eau chaude, ainsi que l'emplacement des équipements sont figurés à titre indicatif/ La surface des placards ou des dressings est incluse dans celle des pièces attenantes

Architecte:
AMG Architectes

08 Janvier 2021
INDICE 2