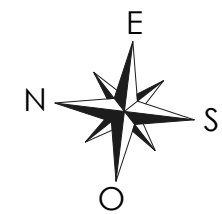
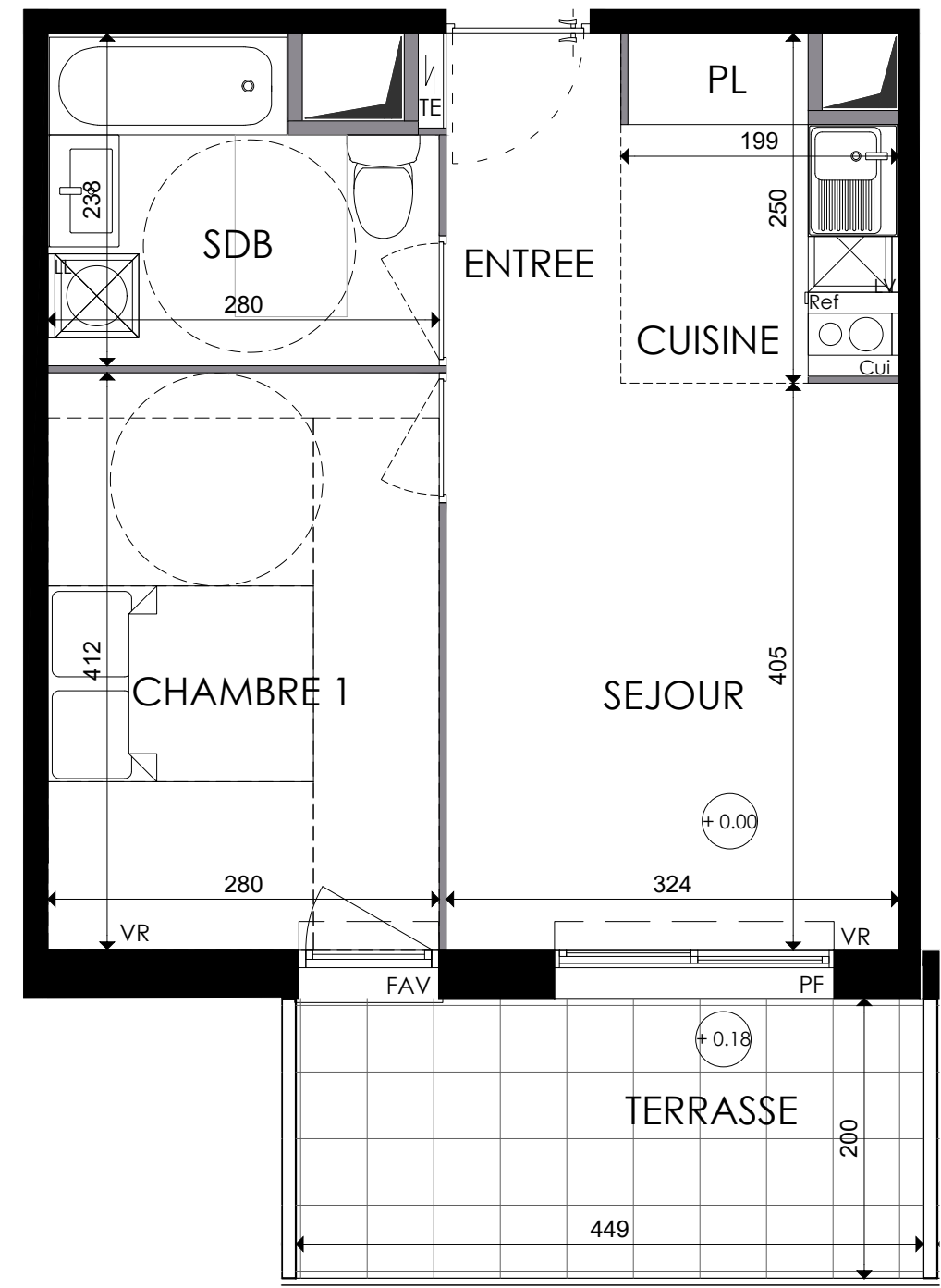
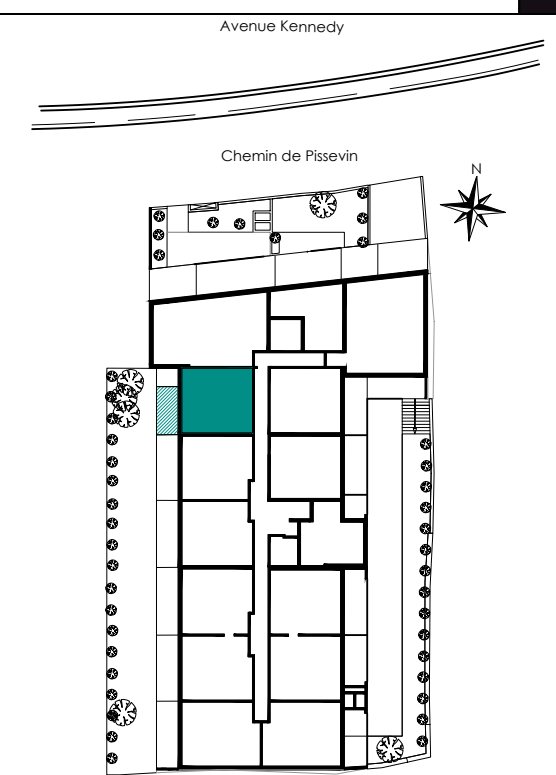


ANAGIA

Chemin Pissevin
30000 NIMES

2 pièce, 308
R+3



Surfaces habitables		
Réception dont		21.00m ²
Entrée	2.80m ²	
Séjour	13.60m ²	
Cuisine+ PL	4.60m ²	
Chambre 1		11.55m ²
Salle de Bains		5,95m ²
TOTAL		38.50m²
TERRASSE		9.00m²



LEGENDE : PF Porte Fenêtre/ FAB: Fenêtre Allège Basse/ FF: Fenêtre Fixe/ VR: Volet Roulant/ TE: Tableau Electrique/ PL: Placard/ Cui: Cuisson/ R: Réfrigérateur/ LL: Lave Linge/ LV: Lave Vaisselle/EP: Chute eaux pluviales, Soffite, Faux plafond: /masquette: /Niveau : / Brises Soleil Fixes

NOTA : Des modifications sont susceptibles d'être apportées à ce plan en fonction des nécessités techniques de la réalisation, tant en ce qui concerne les dimensions libres que l'équipement. Les surfaces indiquées sont approximatives. Les retombées, soffites, faux-plafonds, canalisations, ballon d'eau chaude, ainsi que l'emplacement des équipements sont figurés à titre indicatif/ La surface des placards ou des dressings est incluse dans celle des pièces attenantes

Architecte:
AMG Architectes

08 Janvier 2021

INDICE 2