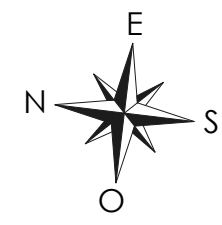
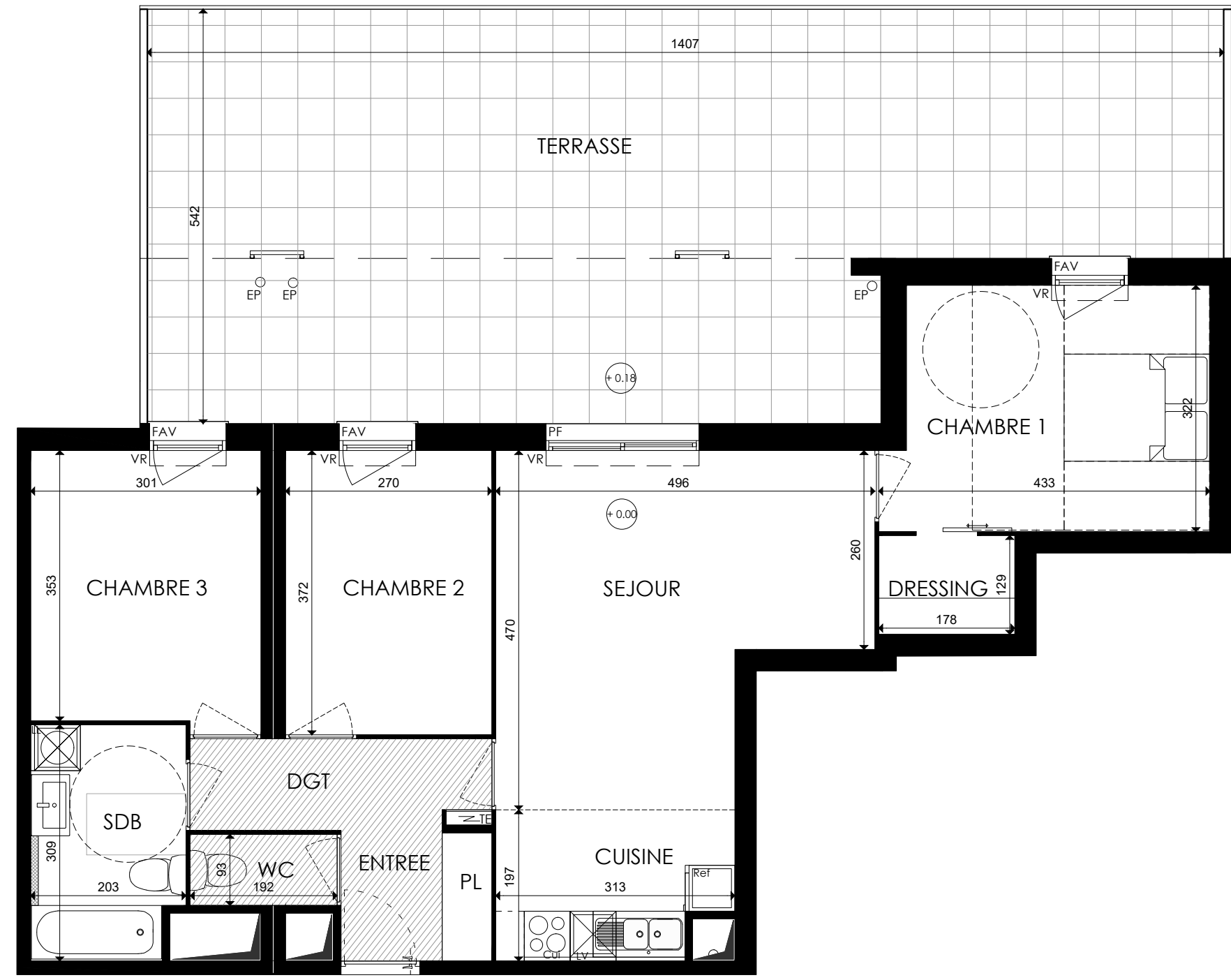
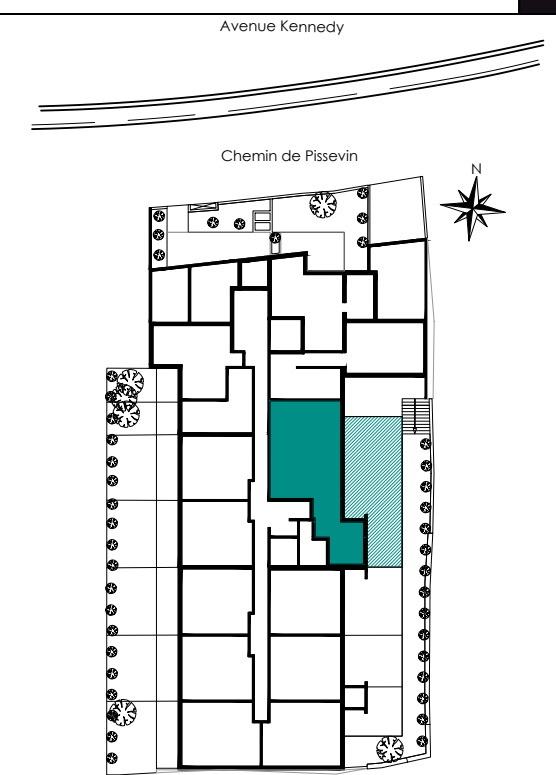


ANAGIA

Chemin Pissevin
30000 NIMES

4 pièces, 003
RDC



Surfaces habitables

Réception dont		28.70m ²
Entrée+ PL	3.50m ²	
Séjour	19.45m ²	
Cuisine	5.75m ²	
Chambre 1		13.25m ²
Chambre 2		10.00m ²
Chambre 3		10.95m ²
Dressing		2.30m ²
Dégagement		4.75m ²
Salle de Bains		6.25m ²
WC		1.80m ²
TOTAL		78.00m²
TERRASSE		66.50m²

LEGENDE : PF Porte Fenêtre/ FAB: Fenêtre Allège Basse/ FF: Fenêtre Fixe/ VR: Volet Roulant/ TE: Tableau Electrique/ PL: Placard/ Cui: Cuisson/ R: Réfrigérateur/ LL: Lave Linge/ LV: Lave Vaisselle/EP: Chute eaux pluviales, Soffite, Faux plafond: masquette:

NOTA : Des modifications sont susceptibles d'être apportées à ce plan en fonction des nécessités techniques de la réalisation, tant en ce qui concerne les dimensions libres que l'équipement. Les surfaces indiquées sont approximatives. Les retombées, soffites, faux-plafonds, canalisations, ballon d'eau chaude, ainsi que l'emplacement des équipements sont figurés à titre indicatif/ La surface des placards ou des dressings est incluse dans celle des pièces attenantes

Architecte:
AMG Architectes

06 Mars 2020
INDICE 1