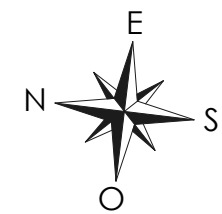
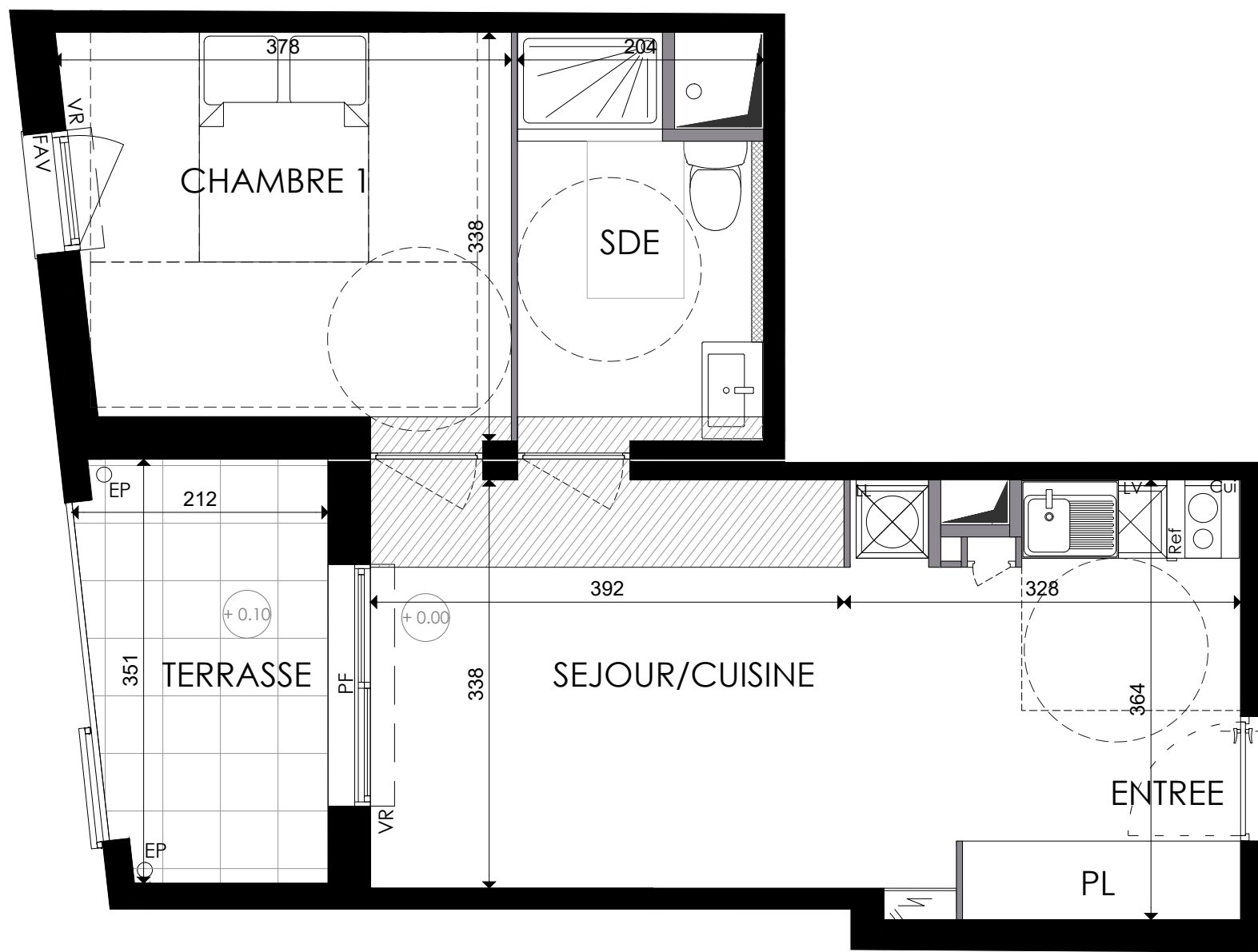
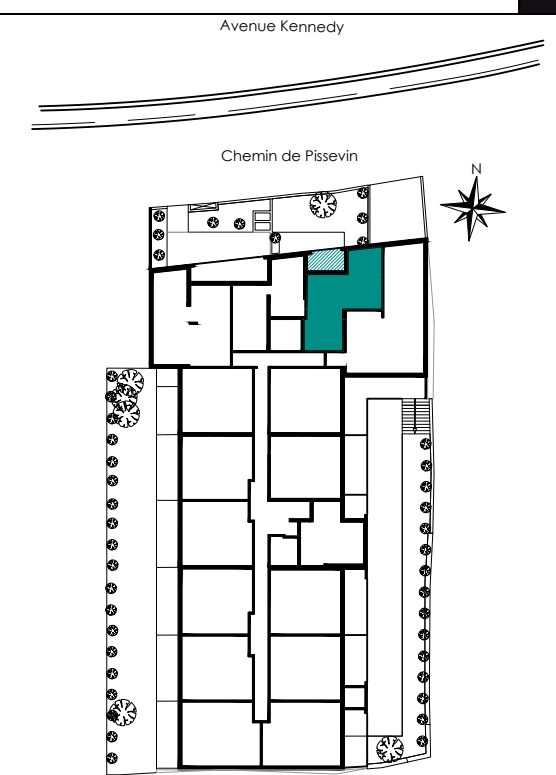


# ANAGIA

Chemin Pissevin  
30000 NIMES

2 pièces, 113  
R+1



Surfaces habitables		
Réception dont		24.80m <sup>2</sup>
Entrée+ PL	3.60m <sup>2</sup>	
Séjour	17.75m <sup>2</sup>	
Cuisine	3.45m <sup>2</sup>	
Chambre 1		11.85m <sup>2</sup>
Salle de Bains		6,35m <sup>2</sup>
<b>TOTAL</b>		<b>43.00m<sup>2</sup></b>
<b>TERRASSE</b>		<b>6.50m<sup>2</sup></b>



LEGENDE : PF Porte Fenêtre/ FAB: Fenêtre Allège Basse/ FF: Fenêtre Fixe/ VR: Volet Roulant/ TE: Tableau Electrique/ PL: Placard/ Cui: Cuisson/ R: Réfrigérateur/ LL: Lave Linge/ LV: Lave Vaiselle/EP: Chute eaux pluviales, Soffite, Faux plafond: /masquette: /Niveau: / Brises Soleil Fixes

NOTA : Des modifications sont susceptibles d'être apportées à ce plan en fonction des nécessités techniques de la réalisation, tant en ce qui concerne les dimensions libres que l'équipement. Les surfaces indiquées sont approximatives. Les retombées, soffites, faux-plafonds, canalisations, ballon d'eau chaude, ainsi que l'emplacement des équipements sont figurés à titre indicatif/ La surface des placards ou des dressings est incluse dans celle des pièces attenantes

Architecte:  
AMG Architectes

06 Mars 2020

INDICE 1