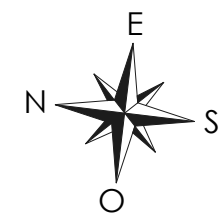
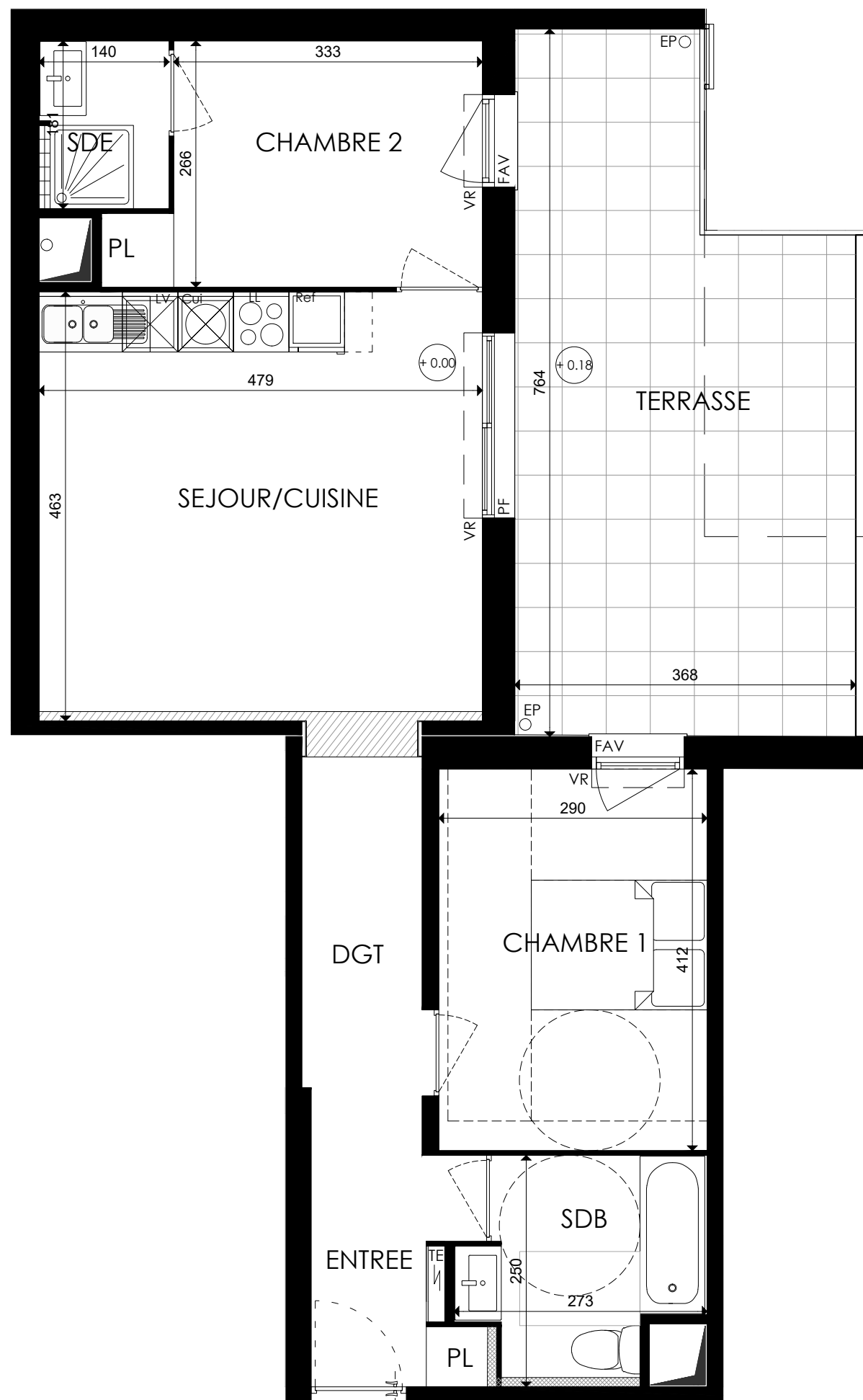
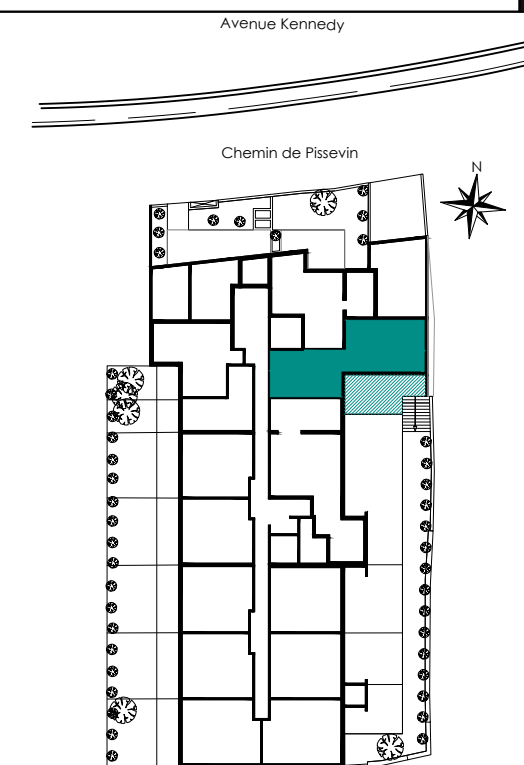


ANAGIA

Chemin Pissevin
30000 NIMES

3 pièces, 002
RDC



Surfaces habitables

Réception dont		24.95m ²
Entrée+PL	2.75m ²	
Séjour/Cuisine	22.20m ²	
Chambre 1		11.95m ²
Chambre 2+ PL		9.55m ²
Salle d'eau		2.55m ²
Dégagement		8.05m ²
Salle de Bains		5.95m ²
TOTAL		63.00m²
TERRASSE		24.50m²



LEGENDE : PF Porte Fenêtre/ FAB: Fenêtre Allège Basse/ FF: Fenêtre Fixe/ VR: Volet Roulant/ TE: Tableau Electrique/ PL: Placard/ Cui: Cuisson/ R: Réfrigérateur/ LL: Lave Linge/ LV: Lave Vaisselle/EP: Chute eaux pluviales, Soffite, Faux plafond: masquette:

Niveau par rapport au logement : Brises Soleil Fixes

NOTA : Des modifications sont susceptibles d'être apportées à ce plan en fonction des nécessités techniques de la réalisation, tant en ce qui concerne les dimensions libres que l'équipement. Les surfaces indiquées sont approximatives. Les retombées, soffites, faux-plafonds, canalisations, ballon d'eau chaude, ainsi que l'emplacement des équipements sont figurés à titre indicatif/ La surface des placards ou des dressings est incluse dans celle des pièces attenantes

Architecte:
AMG Architectes

06 Mars 2020
INDICE 1