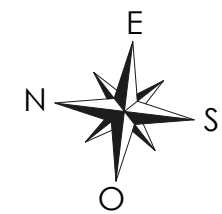
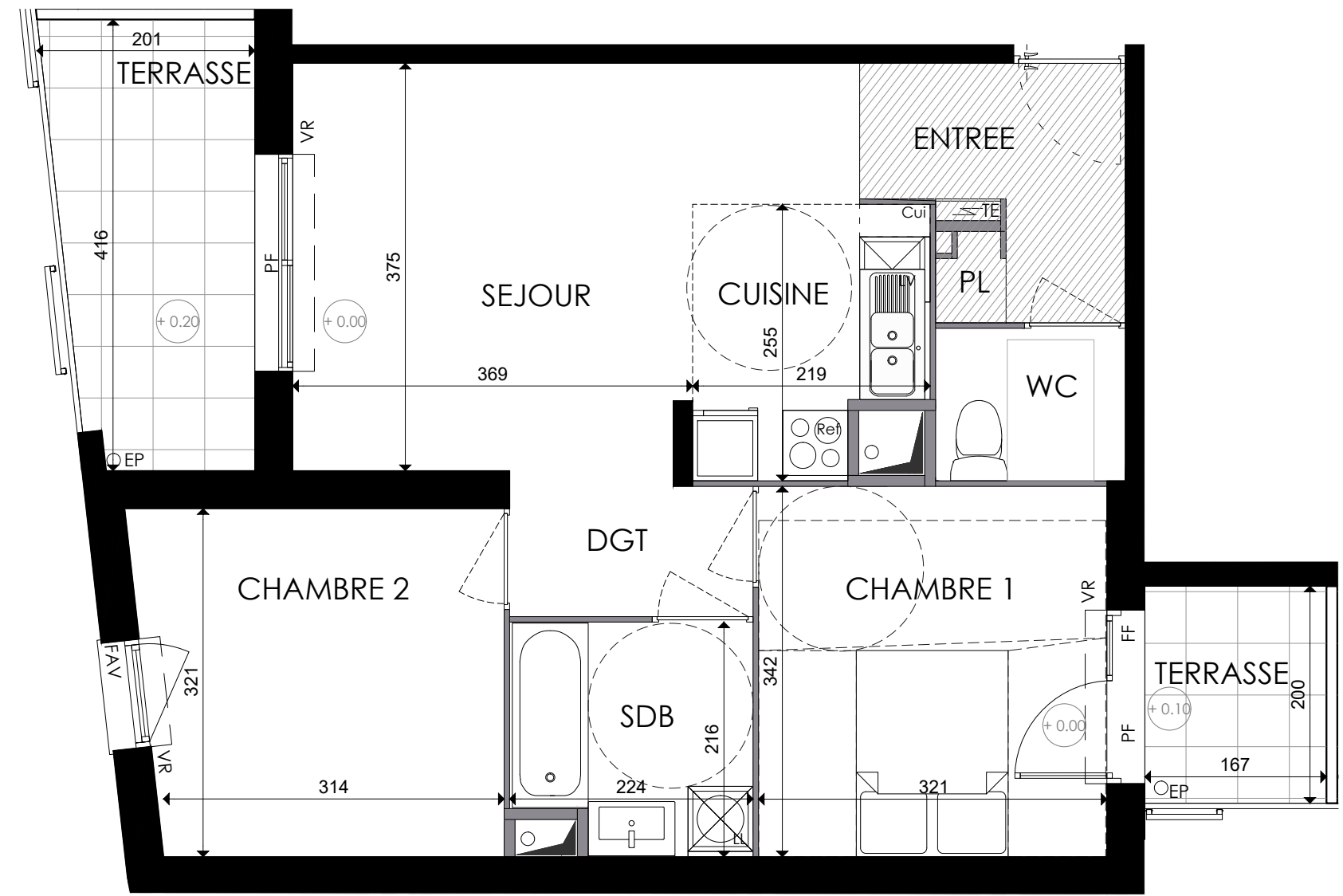
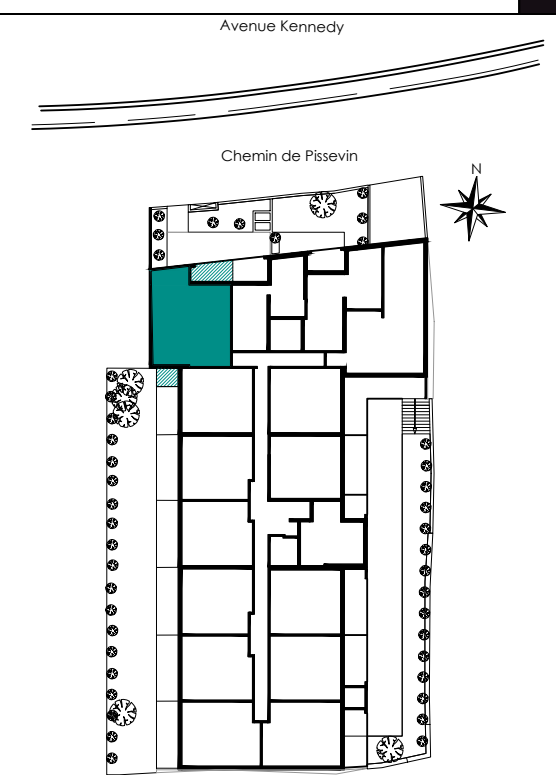


# ANAGIA

Chemin Pissevin  
30000 NIMES

3 pièces, 111  
R+1



Surfaces habitables

Réception dont		25.95m <sup>2</sup>
Entrée	4.95m <sup>2</sup>	
Séjour	15.90m <sup>2</sup>	
Cuisine	5.10m <sup>2</sup>	
Chambre 1		11.00m <sup>2</sup>
Chambre 2		10.75m <sup>2</sup>
Dégagement		3.05m <sup>2</sup>
Salle de Bains		4.65m <sup>2</sup>
WC		2.60m <sup>2</sup>
<b>TOTAL</b>		<b>58.00m<sup>2</sup></b>
TERRASSE 1		3.50m <sup>2</sup>
TERRASSE 2		7.50m <sup>2</sup>



LEGENDE : PF Porte Fenêtre/ FAB: Fenêtre Allège Basse/ FF: Fenêtre Fixe/ VR: Volet Roulant/ TE: Tableau Electrique/ PL: Placard/ Cui: Cuisson/ R: Réfrigérateur/ LL: Lave Linge/ LV: Lave Vaisselle/EP: Chute eaux pluviales, Soffite, Faux plafond: /masquette: /Niveau : / Brises Soleil Fixes

NOTA : Des modifications sont susceptibles d'être apportées à ce plan en fonction des nécessités techniques de la réalisation, tant en ce qui concerne les dimensions libres que l'équipement. Les surfaces indiquées sont approximatives. Les retombées, soffites, faux-plafonds, canalisations, ballon d'eau chaude, ainsi que l'emplacement des équipements sont figurés à titre indicatif/ La surface des placards ou des dressings est incluse dans celle des pièces attenantes

Architecte:  
AMG Architectes

06 Mars 2020

INDICE 1