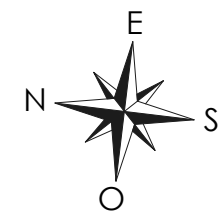
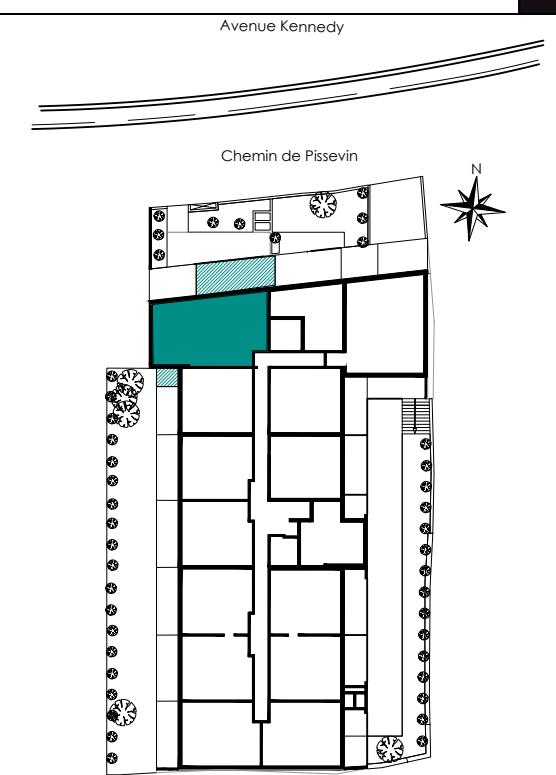


ANAGIA

Chemin Pissevin
30000 NIMES

3 pièces, 309
R+3



Surfaces habitables

| | | |
|----------------|---------------------|---------------------------|
| Réception dont | | 32.65m ² |
| Entrée | 2.55m ² | |
| Séjour | 24.05m ² | |
| Cuisine | 6.05m ² | |
| Chambre 1 | | 12.10m ² |
| Chambre 2+ PL | | 10.50m ² |
| Rangement | | 3.45m ² |
| Salle de Bains | | 6.30m ² |
| TOTAL | | 65.00m² |
| TERRASSE 1 | | 3.50m ² |
| TERRASSE 2 | | 22.00m ² |



LEGENDE : PF Porte Fenêtre/ FAB: Fenêtre Allège Basse/ FF: Fenêtre Fixe/ VR: Volet Roulant/ TE: Tableau Electrique/ PL: Placard/ Cui: Cuisson/ R: Réfrigérateur/ LL: Lave Linge/ LV: Lave Vaisselle/EP: Chute eaux pluviales, Soffite, Faux plafond: /masquette: /Niveau: (0.00) Brises Soleil Fixes

NOTA : Des modifications sont susceptibles d'être apportées à ce plan en fonction des nécessités techniques de la réalisation, tant en ce qui concerne les dimensions libres que l'équipement. Les surfaces indiquées sont approximatives. Les retombées, soffites, faux-plafonds, canalisations, ballon d'eau chaude, ainsi que l'emplacement des équipements sont figurés à titre indicatif/ La surface des placards ou des dressings est incluse dans celle des pièces attenantes

Architecte:
AMG Architectes

06 Mars 2020
INDICE 1